

ERNE

modul-technologie



suprafloor
Holz-Beton-Verbund

Innovative Holz-Beton-Technologie.

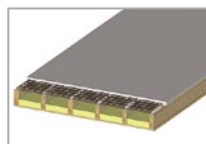
SupraFloor ist die Lösung für die komplexen Anforderungen des modernen Bauens. Dank des intelligenten Verbund-Systems können Sie die Vorteile von Holz und Beton gleichzeitig nutzen.

SupraFloor verbindet das geringe Gewicht und die hohe Zugfestigkeit von Holz mit der Druckfestigkeit und Masse von Beton in einem einzigen Element, das höchste Schall- und Brandschutzanforderungen erfüllt.

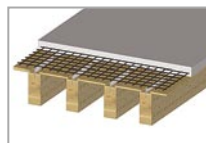
SupraFloor kann als vorgefertigtes Element – in gewohnter Holzbaupräzision – einfach auf jede Baustelle geliefert und in kürzester Zeit montiert werden. Grosse Spannweiten lassen sich dabei auch mit geringen Aufbauhöhen realisieren. Das System eignet sich ausserdem zum Betonieren vor Ort, etwa bei Renovationen und Sanierungen.

Nutzen Sie die Möglichkeiten von SupraFloor. Wir beraten und unterstützen Sie gerne.

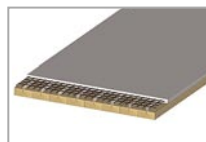
SupraFloor ist für vielfältige statische Konstruktionen einsetzbar:



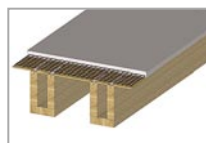
Hohlkastenelement



Rippenplatte



Flächenelement



Rippenplatte mit U-Träger

➤ **Mehr Infos**
unter www.erne.net/suprafloor



➤ **Produktion der „SupraFloor stix“:** Gemäss den projektspezifisch erstellten statischen Berechnungen werden die Schubverbinder in den vorbereiteten Holzbalken fixiert.

➤ Die „SupraFloor stix“ werden zu flächigen Holz-Elementen nach Bauplan zusammengefügt. Dabei können Dämmung und Installationen eingelegt werden.

➤ Die Abschalungen werden an die Holzelemente befestigt und die Armierungsnetze planmässig verlegt. Zudem werden die Transportaufhängungen montiert.

➤ Der anwendungsspezifische Beton wird aufgebracht, fachmännisch auf die exakte Elementdicke verdichtet und mit einer Schutzfolie abgedeckt.



➤ Nach erfolgter Aushärtung unter klimatisch kontrollierten Bedingungen wird die Schalung entfernt sowie eine Mass- und Qualitätskontrolle vorgenommen.

➤ Die „SupraFloor elements“ werden nun zum Transport vorbereitet. Bei Modulbauten werden jetzt die Elemente zu Modulen zusammengefügt.

➤ Die Elemente/Module werden verladen und auf die Baustelle transportiert. Unsere eingespielten Teams und Logistikpartner sorgen für einen reibungslosen Ablauf.

➤ Die SupraFloor-Elemente/Module werden schnell und geräuscharm vor Ort montiert. Anschliessend kann sofort mit dem Endausbau begonnen werden.

SupraFloor nach Mass.

SupraFloor stix

Fertig bearbeitete Balken mit eingesetzten Schubverbindern für den universellen Einsatz. Geeignet zur Herstellung von vorproduzierten Holz-Beton-Verbund-Elementen, wie auch für die direkte Montage auf der Baustelle zum Betonieren vor Ort.



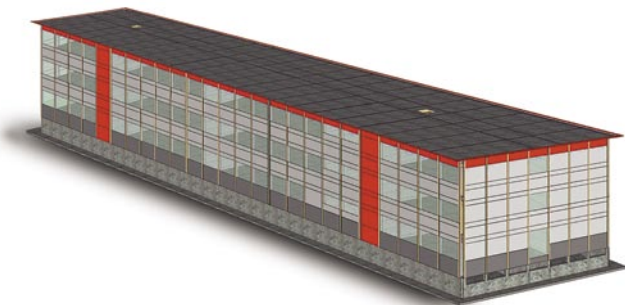
SupraFloor elements

Fertige SupraFloor-Elemente nach Mass. Schnell und präzise nach Ihren Vorgaben in unseren modernen Produktionsstätten gefertigt. Auf Wunsch kann der Beton auch erst nach dem Versetzen aufgebracht werden.



SupraFloor project

Komplette SupraFloor-Projekte. Nutzen Sie unser Know-how und unsere Erfahrung im Modul-/Elementbau sowie als Generalunternehmer. Für den garantierten Erfolg Ihres Projekts.



SupraFloor renovation

Wir sanieren Ihr Gebäude mit SupraFloor, auch in enger Zusammenarbeit mit lokalen Unternehmern. Wir berechnen und fixieren die Schubverbinder und unterstützen Sie bei Ihrem Projekt.



© Copyright 2006 ERNE AG Holzbau

ERNE
modul-technologie

suprafloor
Holz-Beton-Verbund

ERNE
Werkstrasse 3
5080 Laufenburg

Tel. 062 869 81 81
Fax 062 869 81 00
www.erne.net

■ ■ ■ ■ ■
Ein Unternehmen
der ERNE-Gruppe