

ERNE

wir bauen vorwärts

WSL Neubau Pflanzenschutzlabor, Birmensdorf

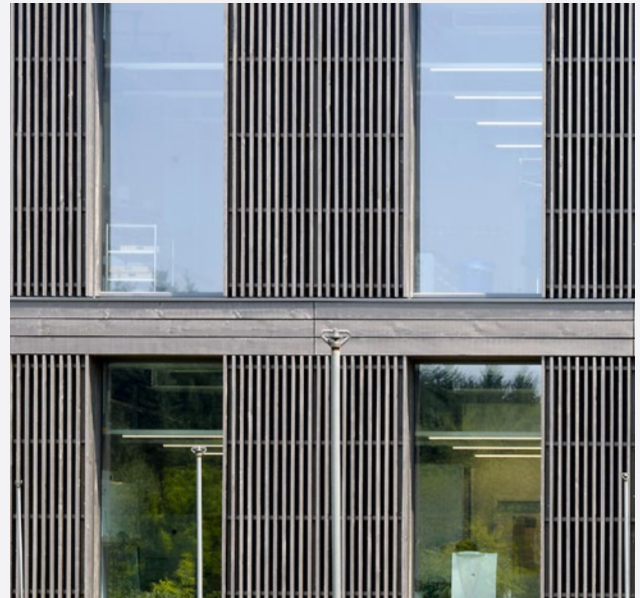
Nutzung	Laborgebäude mit diversen Sicherheitsstufen S1-S3
Standort	Züricherstrasse 111 8903 Birmensdorf
Bauherr	EMPA Swiss Federal Laboratories Überlandstrasse 129 8600 Dübendorf
Architekt	Burckhardt + Partner AG Dornacherstrasse 210 4002 Basel Brendan Mc Reevy +41 61 338 34 34 basel@burckhardtpartner.ch

Bauzeit	Juni 2013 - April 2014
Objektdaten	Volumen: 4'400 m ³ Fläche Fassade: 1'100 m ²
Zertifizierung	MINERGIE-ECO®
Projektleiter	Christian Liebetanz

Facts

- Gebäudehülle in MINERGIE-ECO®
- Fassade mit vertikalen Holzlamellen, vorvergraut
- Holz-Beton-Verbund-Decken
- Verwendung von ausschliesslich Schweizer Holz





© Fotos: Thomas Jantscher, Colombier