

# ERNE

wir bauen vorwärts



Imfeldstrasse, 8037 Zürich

## SCHULPROVISORIUM LETTENWIESE

# KLASSEN- UND MEHRZWECKRÄUME

## Facts Anlage

Schulgebäude  
Holzmodulbau  
Klassenzimmer  
autonome Haus-  
technik  
Sanitärbereiche

Eine optimale Lösung für den kurz- oder langfristigen Bedarf bei Neu- und Umbauten, Sanierungen oder räumlichen Engpässen.

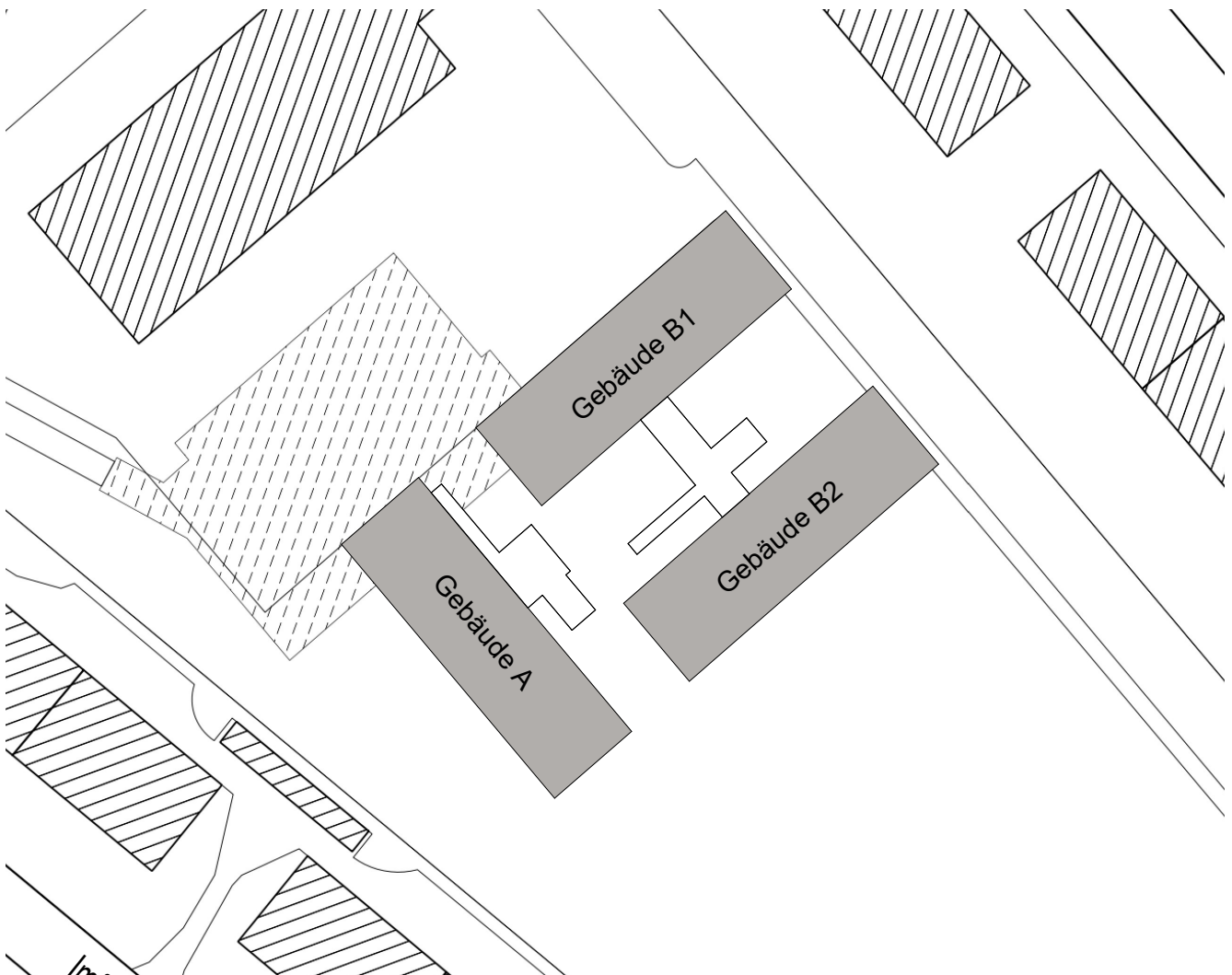
Die 3-geschossige Modulanlage von ERNE mit rund 800 m<sup>2</sup> Fläche bietet Platz für sechs grossräumige Klassenzimmer. Ergänzt wird das Raumangebot mit mehreren Gruppen- und dazugehörigen Nebenräumen für Technik, Lager und Sanitäranlagen. Zusätzlich verfügt die Anlage über eine gut eingerichtete Küche. Insgesamt besteht das Gebäude aus 30 Modulen in Holz-Modulbauweise. Diese wurde im Werk komplett ausgestattet und bezugsbereit angeliefert.

Die Überbauung wird 2022 durch weitere zwei Gebäude ergänzt. Die zweite Etappe wurde vom Landschaftsarchitekten bereits zu Beginn in die Gestaltung des Areals mit einbezogen. Die Fundamente für die ergänzenden Gebäude wurden mit der ersten Etappe erstellt und in die Pausenraumgestaltung integriert. Insgesamt steht das Gebäude A der Anlage für fünf Jahre, die Gebäude B1 und B2 für zwei Jahre an diesem Standort.

Der Stellplatz wird nach dem Rückbau aller Gebäude wieder zur grünen Wiese zurückverwandelt. Die Gebäude können nach dem Einsatz in Zürich einfach abgebaut und an einem neuen Standort wieder montiert werden.



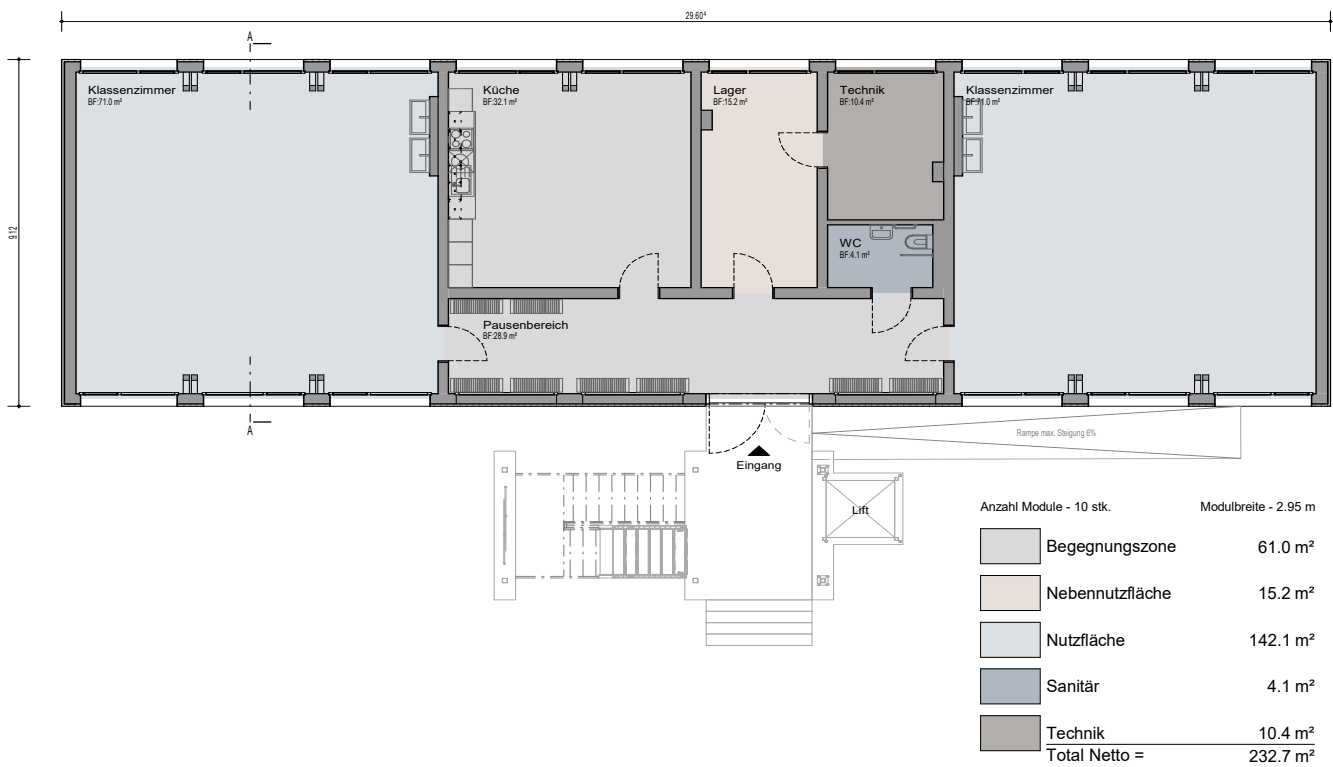
# SITUATION



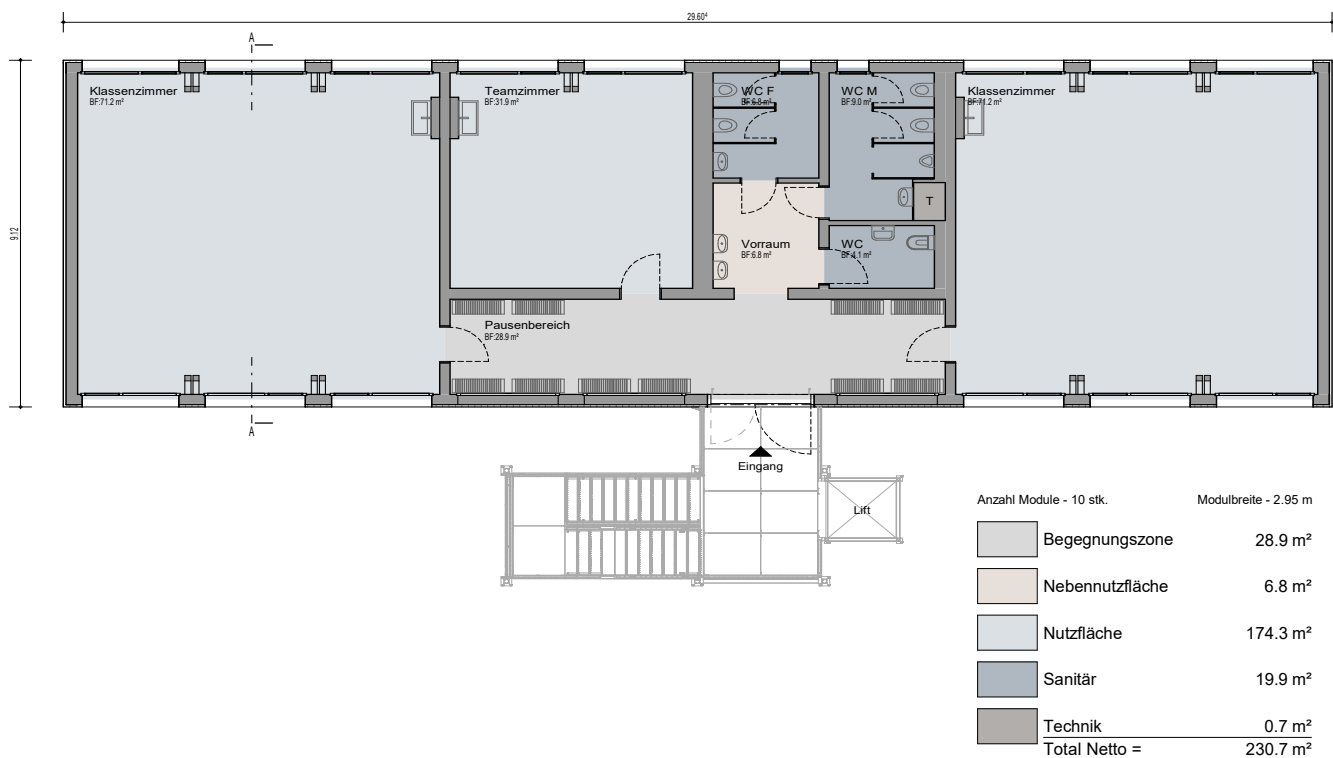
Gebäude A

# ÜBERSICHTSPLAN

Grundriss EG



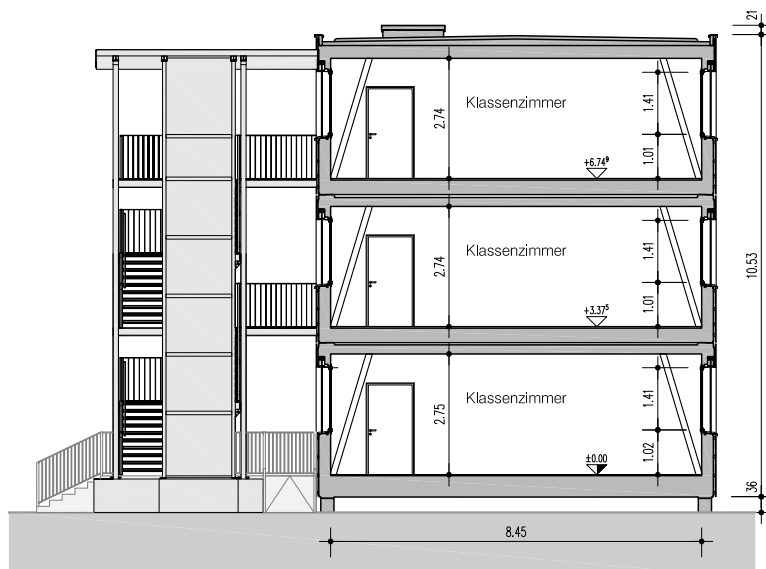
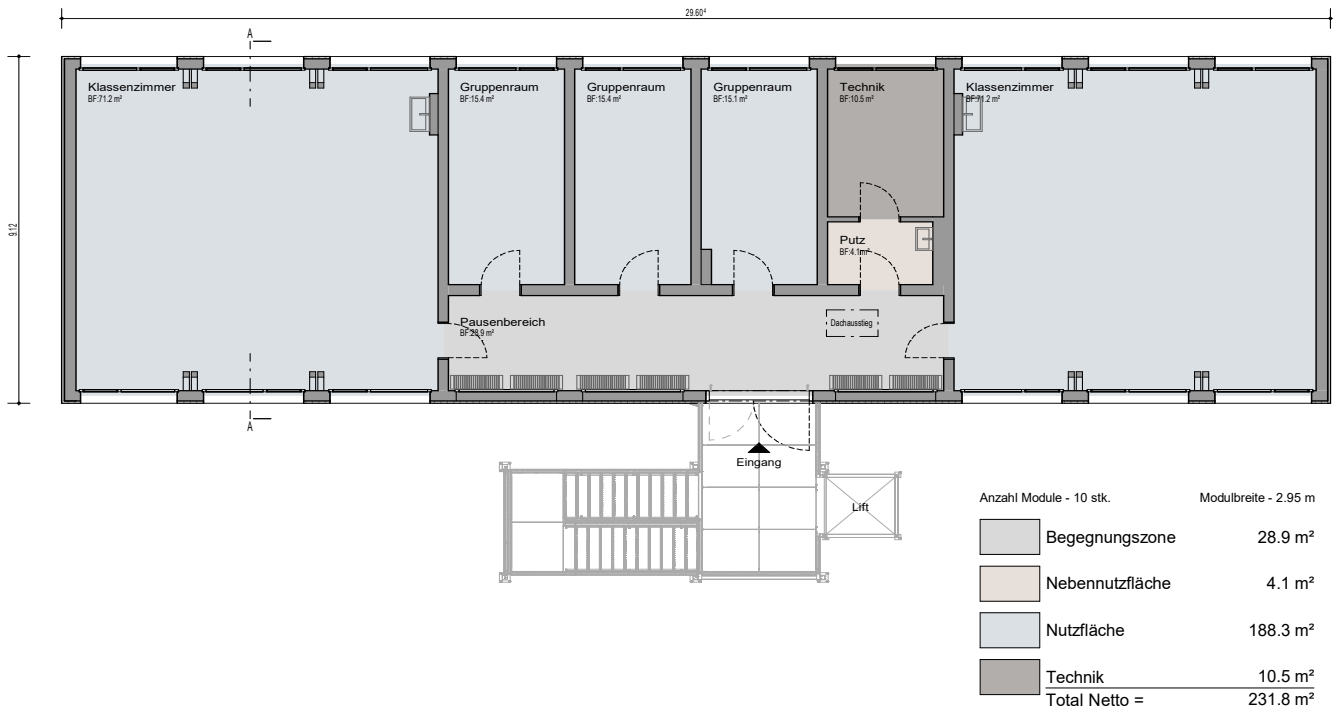
Grundriss 1 OG



Gebäude A

# ÜBERSICHTSPLAN

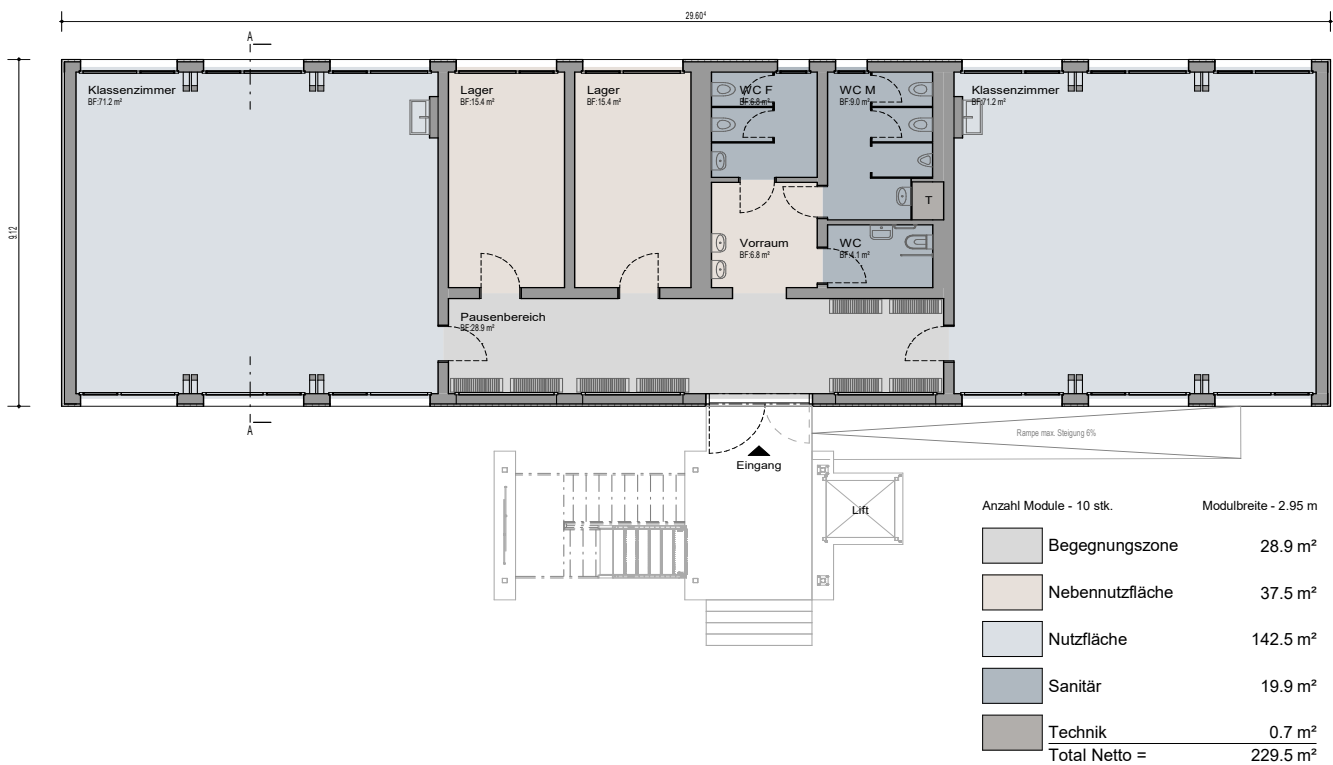
Grundriss 2 OG



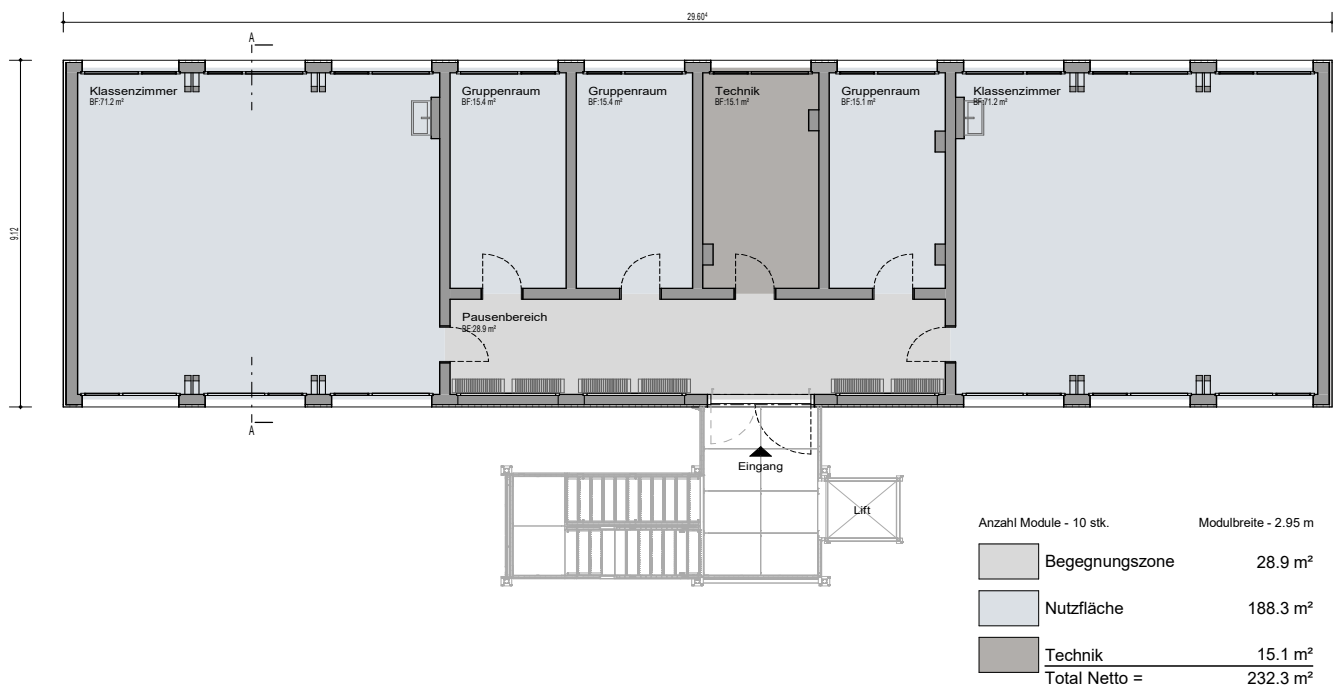
Gebäude B1 und B2

# ÜBERSICHTSPLAN

Grundriss EG

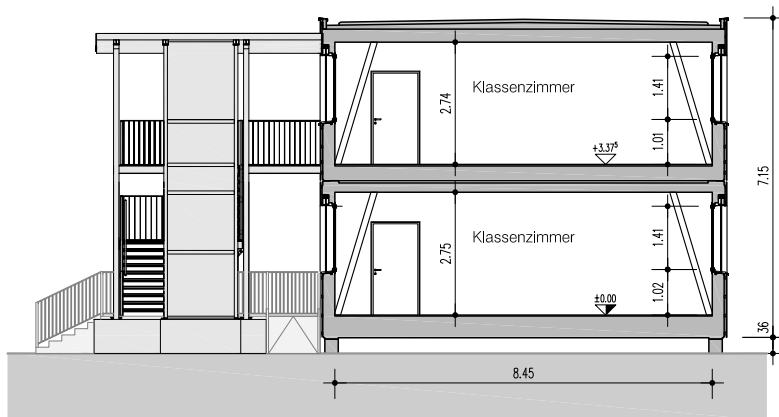


Grundriss 1 OG



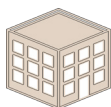
Gebäude B1 und B2

# ÜBERSICHTSPLAN



Schnitt A-A

# SOFORT UND FLEXIBEL



## Facts Schulgebäude

- Holz-Modulbauweise
- Aussenabmessung 29.60 m x 9 m
- Grosszügige Innenhöhe von 2.75 m
- 800 m<sup>2</sup> Bruttogeschossfläche
- Kunststofffenster 3-fach Verglasung
- Bodenbelag Linoleum
- Luft-Wasser-Wärmepumpe
- Autonomes Gebäude
- Gesteuerter Sonnenschutz
- Photovoltaik auf dem Dach möglich

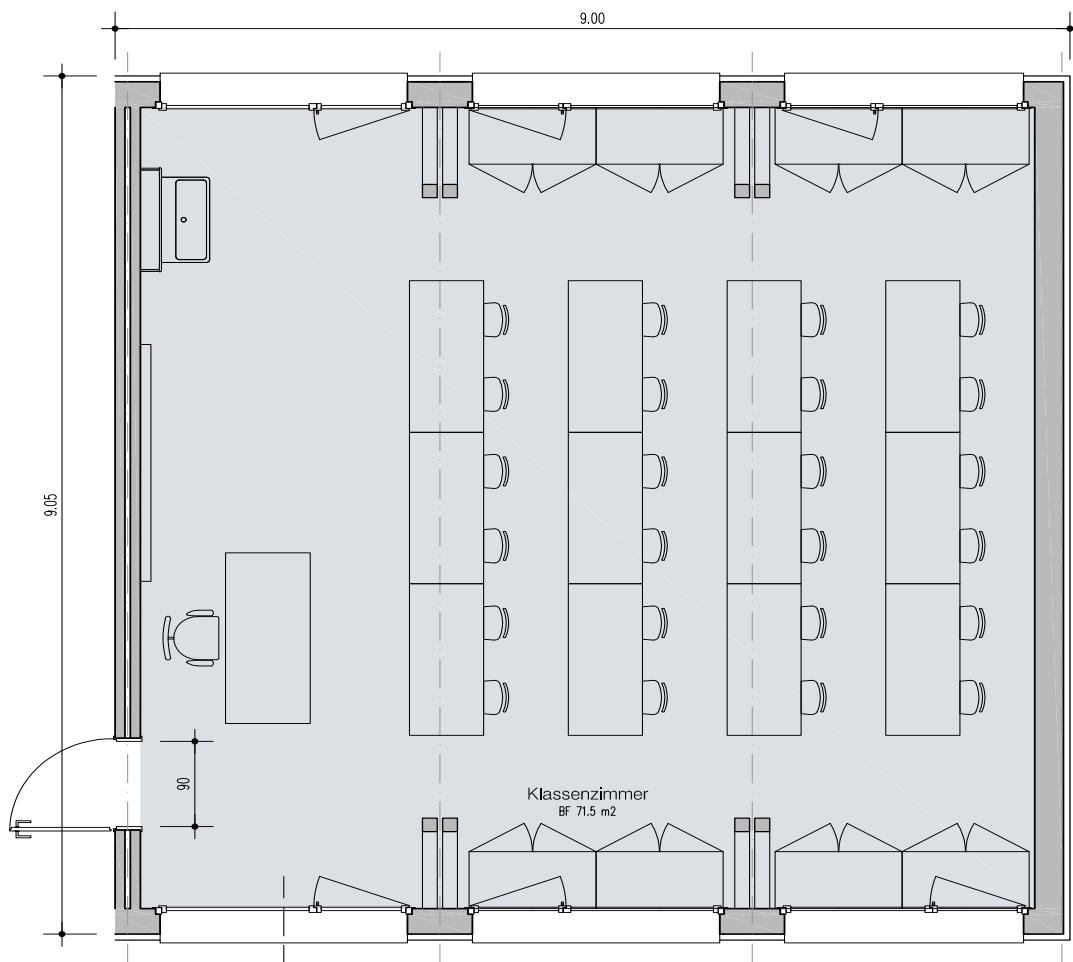
## Top Gelegenheit

- 3-Geschossige Anlage: Baujahr 2020 bis 2025, verfügbar ab 2025/26 oder nach Absprache
- 2 x 2-Geschossige Anlagen: 2x Standzeit von 2022 bis 2024, verfügbar ab Schuljahr 2024/25 oder nach Absprache
- Qualitativ hochwertiger Raum



Klassenzimmer

## SCHEMAPLAN





# SIE WÜNSCHEN - WIR LIEFERN

## Sie ...

- zeigen uns Ihre Idee
- prüfen die Räume auf Ihren Nutzungsbedarf
- entscheiden ob Sie mieten, kaufen oder an uns zurück verkaufen wollen, natürlich mit abgestimmten Finanzierungsangebote

## Wir bieten ...

- die Erstellung Ihres individuellen Konzepts
- eine digitale Planung für schnelle Entscheidungen mittels Raumplänen, auf Wunsch liefern wir auch die Daten für Ihr FM-System
- ein voll ausgestattetes Gebäude, schlüsselfertig und betriebsbereit
- noch schnellere und günstigere Lieferung von zusätzlichem Raum durch Wiederverwendung von Occasionen
- uns als Totalunternehmer an und garantieren Kosten, Qualität und Termin
- eine Vorfertigung im Werk und somit kürzere Bauzeiten
- Ihnen praxiserprobte, funktionale Lösungen



## Optionen

### Planung

- Workshops zur Bedarfsermittlung
- Unterstützung oder Erstellung der Baueingabe
- Brandschutzbegleitung QSS2
- Türen- und Sicherheitsplanung

### Ausstattung

- Zusätzliche Schwachstrominstallationen, Pausengong, EVAK
- Lüftungsanlage gemäss Anforderungen, Planung und Ausführung
- Aussentreppe aus Metall
- HDMI/UKV Anschlüsse
- Schallschutz nach SIA 180
- Wandverstärkungen für Wandtafeln

### Gestaltung

- ERNE Holz-Metallfenster mit Farbwahl nach RAL/NCS
- Bodentiefe Holz oder Holz-Metallfenster für mehr Lichteinfall
- Verglaste Trennwände mit Brandschutzanforderungen bis EI60 RF1
- Extensive Dachbegrünung
- Photovoltaik-Anlage möglich
- Plattenbeläge in den Nasszellen

### Bau

- Einhaltung von MUKEN 2014
- Autonome Haustechnik
- Minergie-Zertifika / Niedrigenergie-Standard in der Gebäudehülle





**ERNE AG Holzbau**

Werkstrasse 3  
CH-5080 Laufenburg  
+41 62 869 81 81  
info@erne.net  
www.erne.net



Weitere Projekte:

