

# ERNE

wir bauen vorwärts



ERNE MODULANLAGE SSH - ZUM MIETEN ODER KAUFEN

## BÜRO- UND THERAPIERÄUME

bis zu 95 Räume auf 2'800 m<sup>2</sup>

# AUF SIE ZUGESCHNITTEN

## Büro- und Therapiegebäude

- Total 95 Räume
- Büro- und Sitzungsräume
- Behandlungs- und Therapieräume
- Labor
- Gymnastikraum
- Technik- und Nebenräume

Sie haben kurz- oder langfristigen Bedarf an qualitativ hochstehenden Räumen, beispielsweise während einem Neu- oder Umbau, einer Sanierung oder sonstigen räumlichen Engpässen? Sie benötigen ein finanzierbares, flexibles Gebäude, welches dennoch alle Normen und Auflagen erfüllt? Ihr Gebäude wurde bereits gebaut!

Gerne stellen wir Ihnen die wiederverwendbare Modulanlage SSH von ERNE AG Holzbau vor:

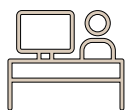
Die Modulanlage von ERNE mit rund 2'800 m<sup>2</sup> Fläche wird aktuell in sehr vielfältiger Funktion genutzt. Neben klassischen Büro- und Sitzungsräumen wurden für die medizinischen Abteilungen verschiedene Behandlungs- und Therapieräume untergebracht. Die Nutzung der Räume ist jedoch nicht vorgegeben und kann auf Ihre Bedürfnisse angepasst werden. In grossen Räumen wie dem Gymnastikraum oder dem Labor können mittels nachrüstbaren Trennwänden zusätzliche Räume geschaffen werden.

Mit der heutigen in sich geschlossenen Anordnung der Module profitiert das Gebäude von einem zentralen Innenhof, der eine natürliche Beleuchtung und Belüftung fast aller Räume gewährleistet.

Entspricht die heutige Konstellation nicht Ihrem Bedarf, Ihrem Baufeld oder Ihren Bedürfnissen? Dann arbeiten wir für Sie gerne ein Angebot für eine alternative Anordnung der Module aus. Eine Unterteilung des Gebäudes in zwei Flügel ist ebenfalls möglich. Mehr dazu lesen Sie auf den Seiten 6 und 7.



# SOFORT UND FLEXIBEL



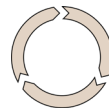
## Technische Facts

- Holz-Modulbauweise
- Aussenabmessung  
40.37 m x 37.42 m
- Grosszügige Innenhöhe von 2.52 m
- Viel Naturlichteinfall durch Innenhof  
mit Abmessung 11.74 m x 8.79 m
- Behandlungszimmerflächen von  
13 m<sup>2</sup> bis 32 m<sup>2</sup>
- Kunststofffenster 3-fach verglast
- Gebäudehülle mit 240 mm Mineral-  
wolle gedämmt
- Robuste und unterhaltsame Ober-  
flächen



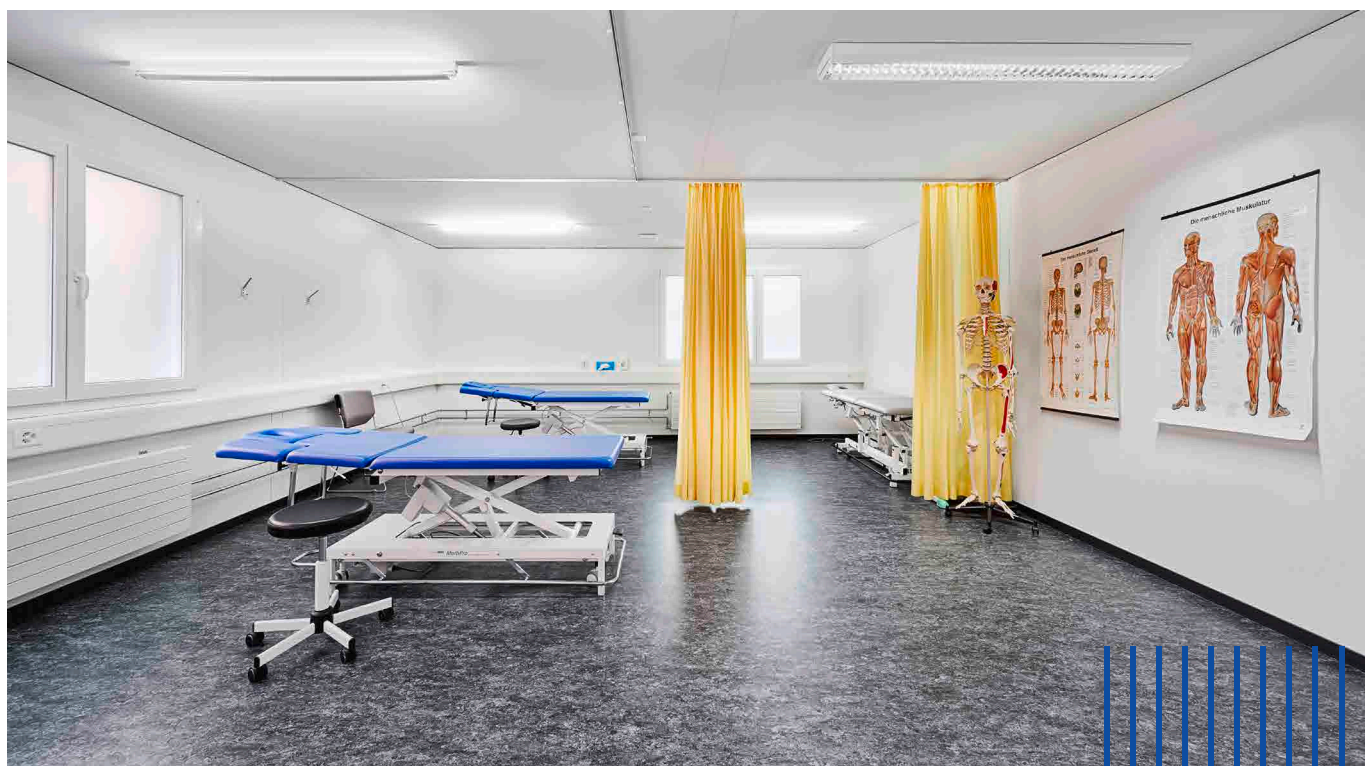
## Dauerhaft flexibel

- Das Gebäude kann mehr- oder  
eingeschossig erstellt, umgebaut,  
erweitert oder reduziert werden
- Die beiden Geschosse können auto-  
nom platziert werden
- Qualitativ hochwertiger Raum zu  
attraktiven Preisen
- Kauf, Kauf-Rückkauf oder Miete



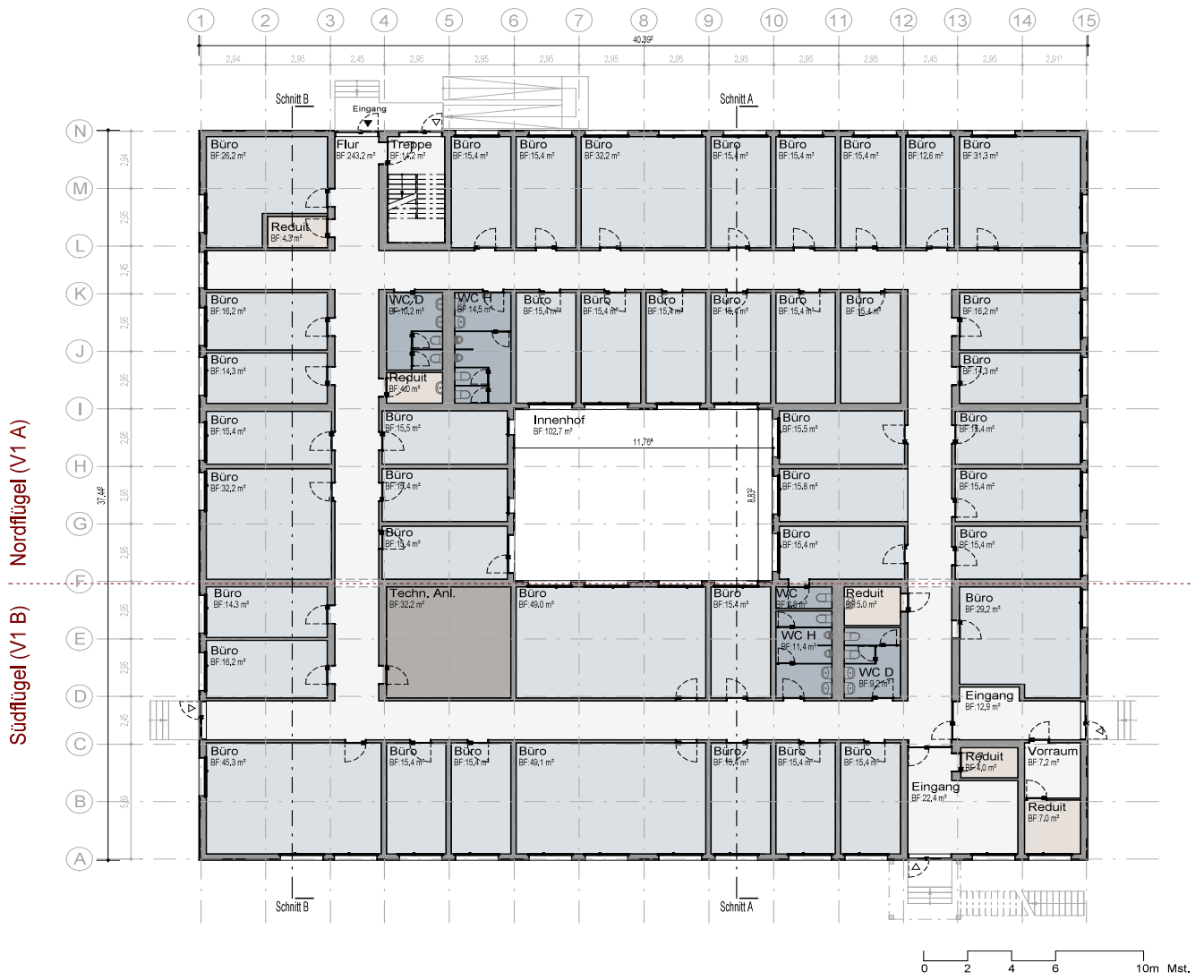
## Re-Use Modulbau

- Die ERNE-Modulbautechnologie  
ermöglicht eine flexible und nach-  
haltige Wiederverwendung ganzer  
Gebäude über deren gesamten  
Lebenszyklus.
- Das Gebäude wird heute in Horgen  
ZH als Therapie- und Büroproviso-  
rium im Gesundheitswesen genutzt.
- Die heutigen Nutzer sind vom Ge-  
bäude überzeugt. Es bewährt sich  
täglich als vollwertiger Teil der Infra-  
struktur des Spitals.



# ÜBERSICHTSPLAN GESAMT

Erdgeschoss



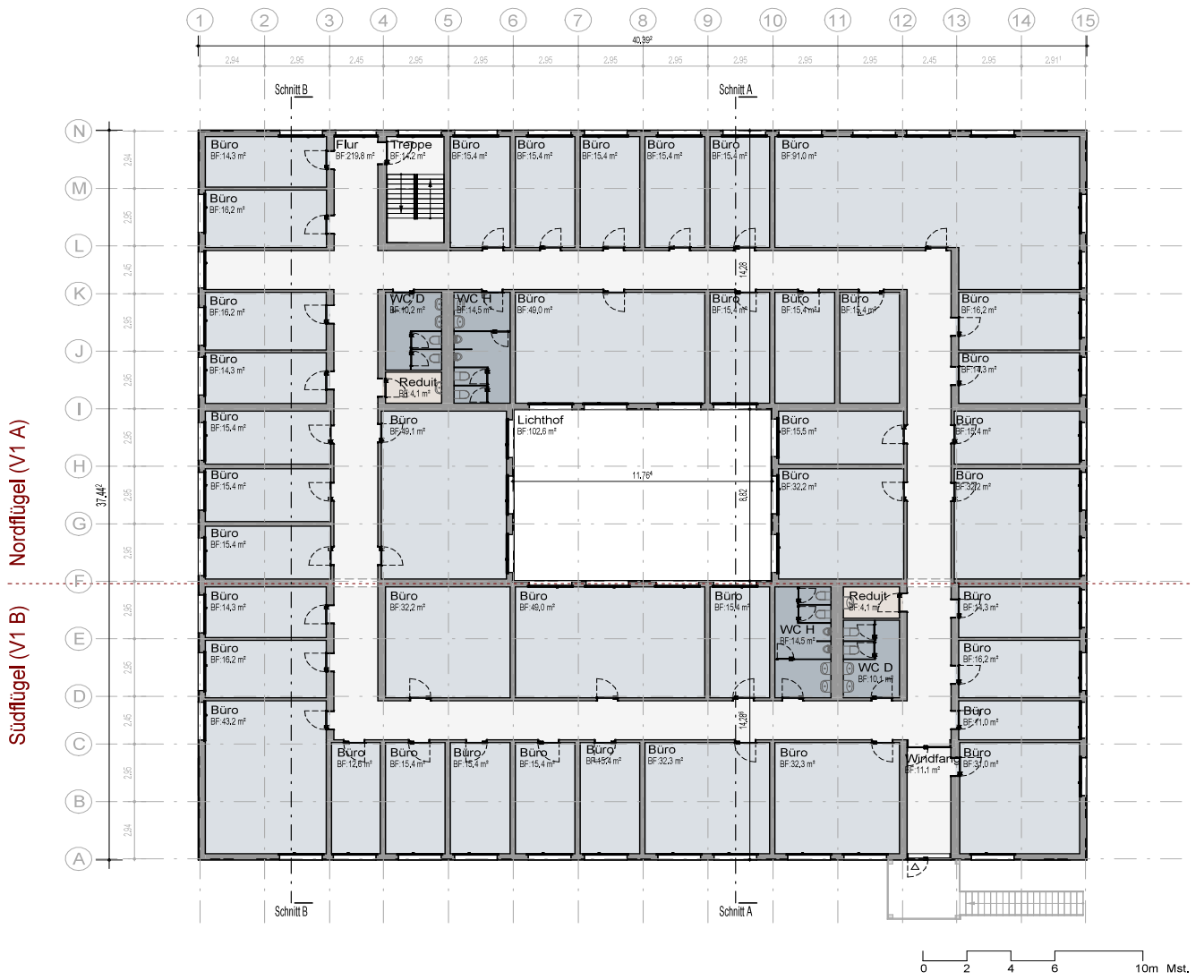
0 2 4 6 10m Mst.

37 Module à 2.95m

Nebennutzfläche	24,5 m <sup>2</sup>
Nutzfläche	815,8 m <sup>2</sup>
Sanitär	48,1 m <sup>2</sup>
Technik	32,2 m <sup>2</sup>
Verkehrsfläche	299,9 m <sup>2</sup>
<b>Total Netto =</b>	<b>1.220,4 m<sup>2</sup></b>

# ÜBERSICHTSPLAN GESAMT

Obergeschoss



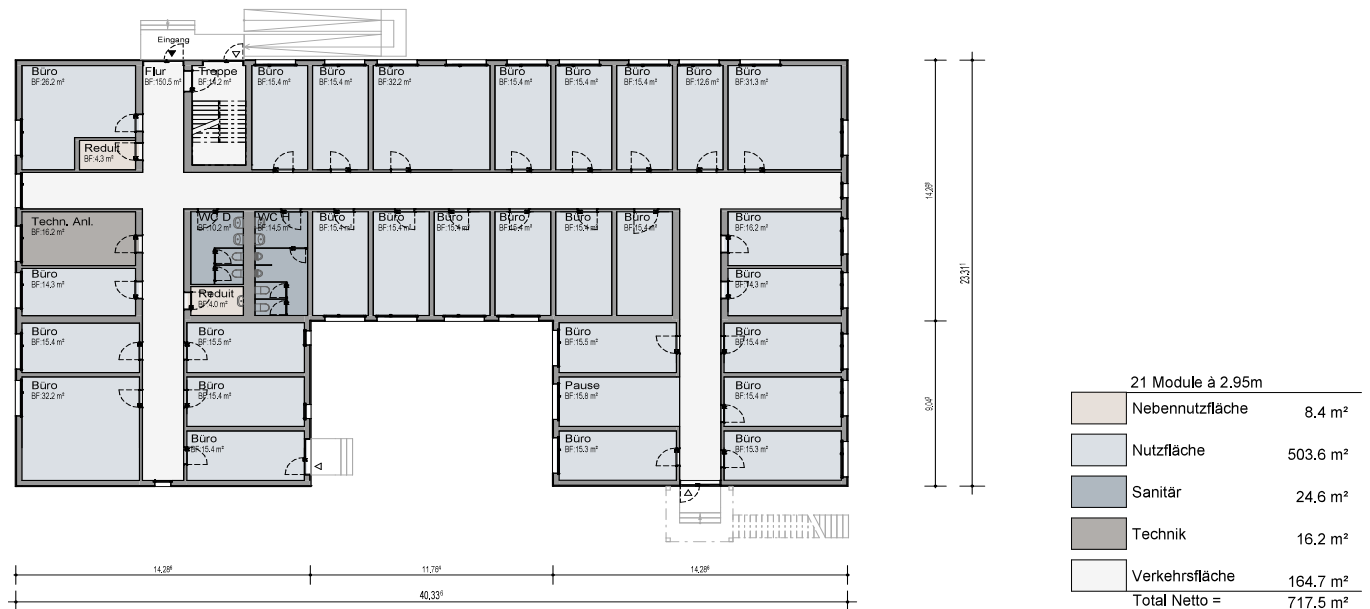
0 2 4 6 10m Mst.

36 Module à 2,95	
Nebennutzfläche	8,2 m²
Nutzfläche	927,4 m²
Sanitär	49,3 m²
Verkehrsfläche	245,1 m²
<b>Total Netto =</b>	<b>1.230,0 m²</b>

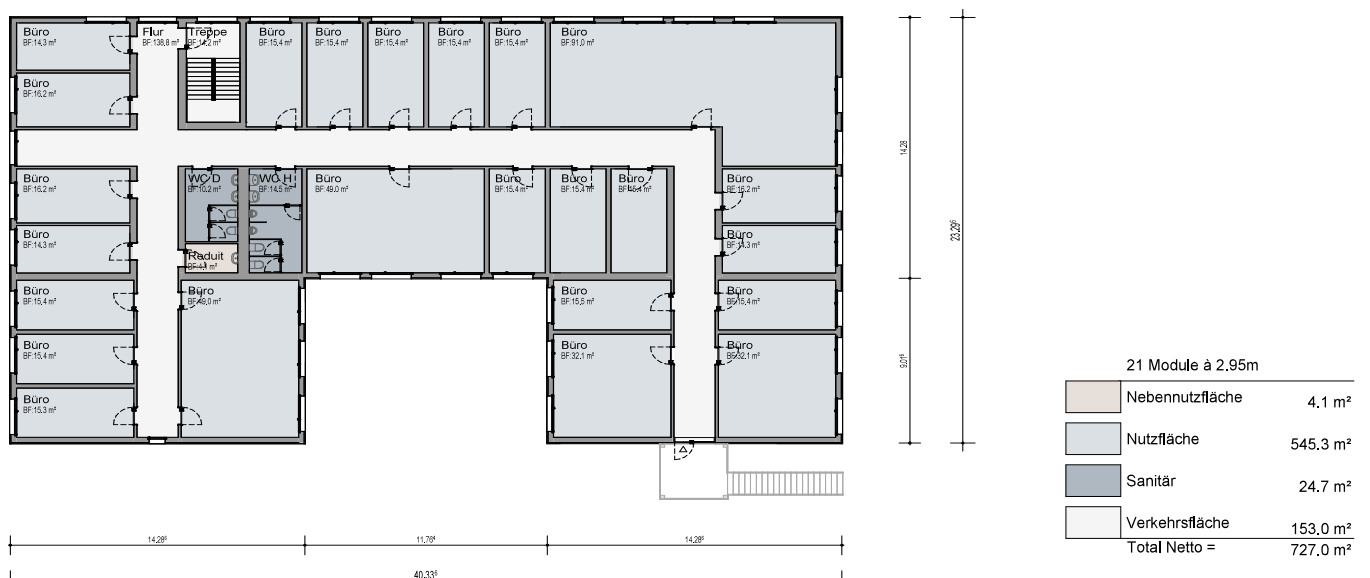
# ÜBERSICHTSPLAN VARIANTE NORDFLÜGEL

Überschreitet die Gesamtanlage Ihren Bedarf? Dann bieten wir Ihnen an, sich für einen der beiden Gebäudeflügel zu entscheiden. Ergänzungsarbeiten an Fassade, Erschliessungen und Bedachung sind in Ihrem individuell erarbeiteten Angebot enthalten.

## Erdgeschoss

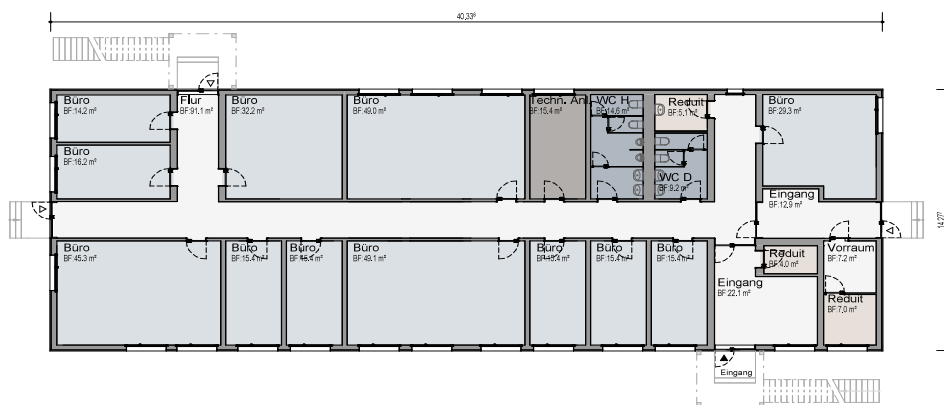


## Obergeschoss



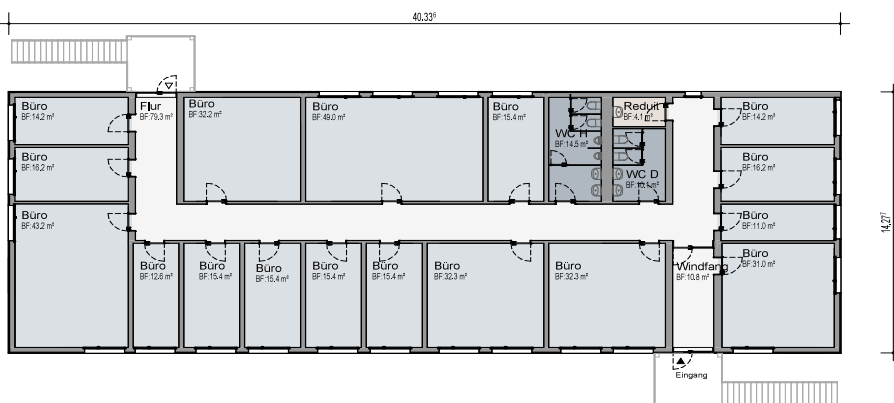
# ÜBERSICHTSPLAN VARIANTE SÜDFLÜGEL

## Erdgeschoss



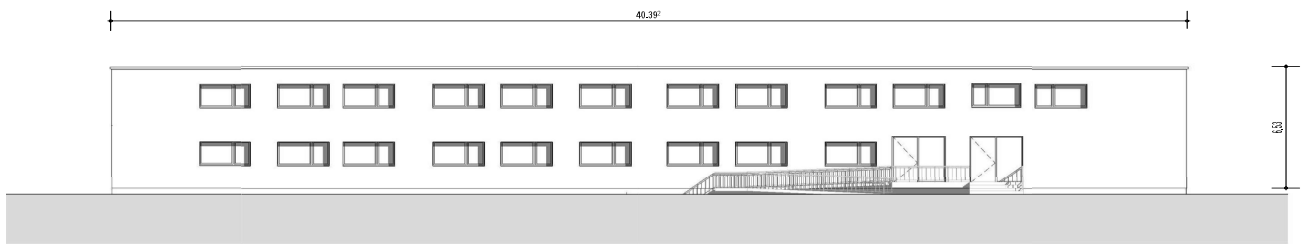
16 Module à 2.95	
Nebennutzfläche	16.1 m²
Nutzfläche	312.5 m²
Sanitär	23.8 m²
Technik	15.4 m²
Verkehrsfläche	133.3 m²
<b>Total Netto =</b>	<b>501.2 m²</b>

## Obergeschoss

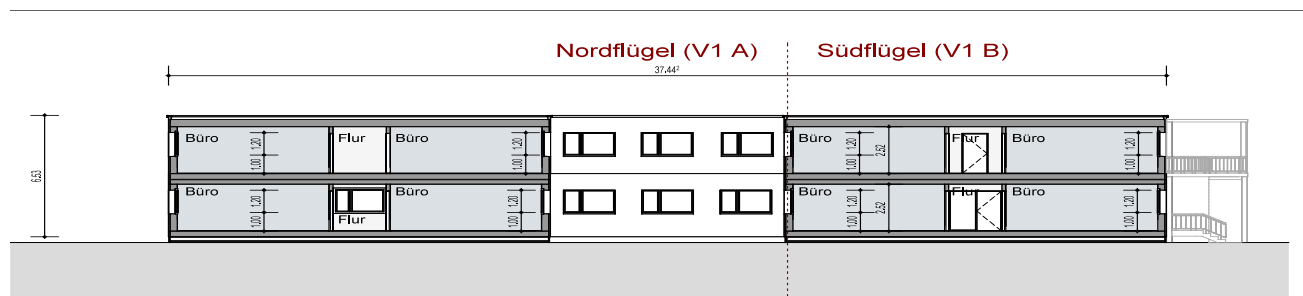
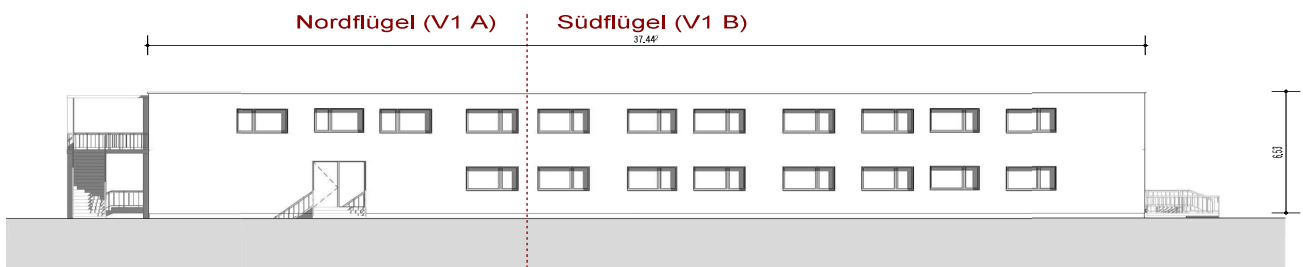


15 Module à 2.95m	
Nebennutzfläche	4.1 m²
Nutzfläche	381.5 m²
Sanitär	24.6 m²
Verkehrsfläche	90.2 m²
<b>Total Netto =</b>	<b>500.4 m²</b>

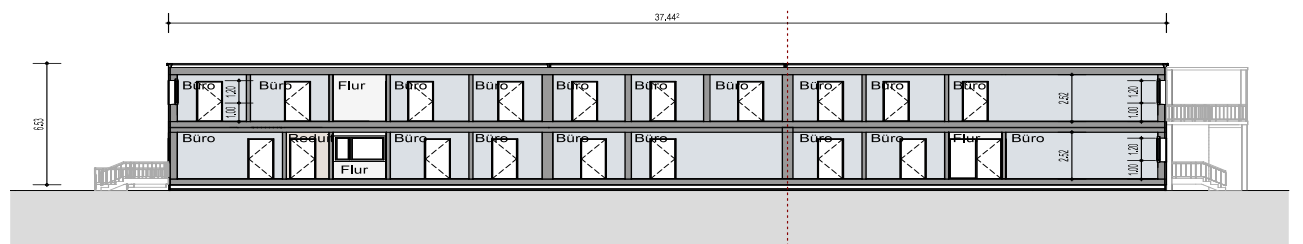
# SCHNITT UND ANSICHT



Ansicht Nord



Schnitt A



Schnitt B



# IHRE MÖGLICHKEITEN MIT ERNE

## Optionale Planungspakete

- Workshop zur Bedarfsermittlung
- Unterstützung oder Erstellung der Baueingabe
- Brandschutzbegleitung QSS3
- Türen- und Sicherheitsplanung

## Optionale Ausstattungspakete

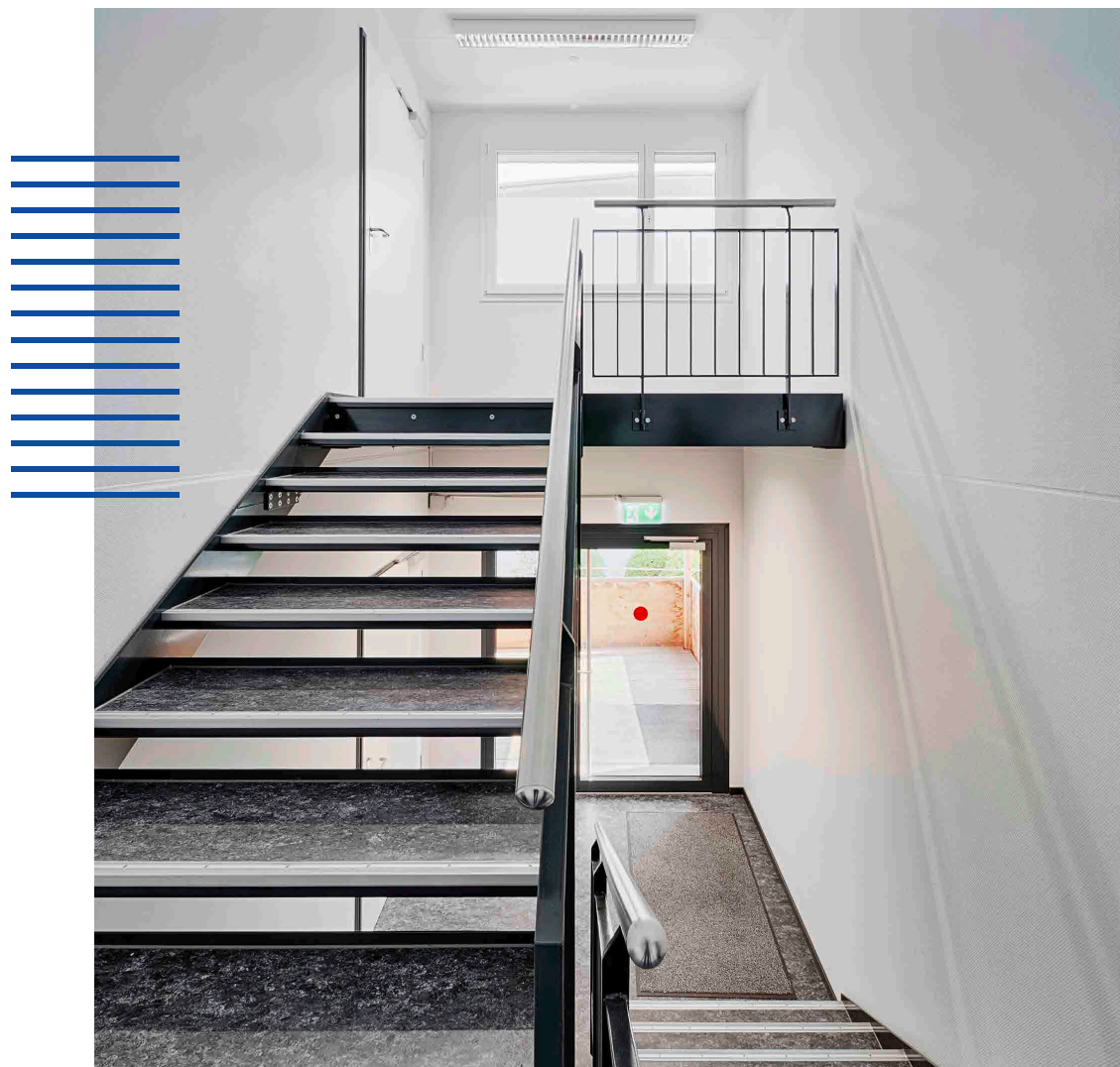
- Zusätzliche Schwachstrominstalltionen, Weglaufschutz, Zutrittskontrollen, Video-Anlage etc.
- Lüftungsanlage gemäss Anforderungen, Planung und Ausführung
- Bleiabschirmungen nach Anforderungen
- Erschliessung der bestehenden Medien vom Bestand

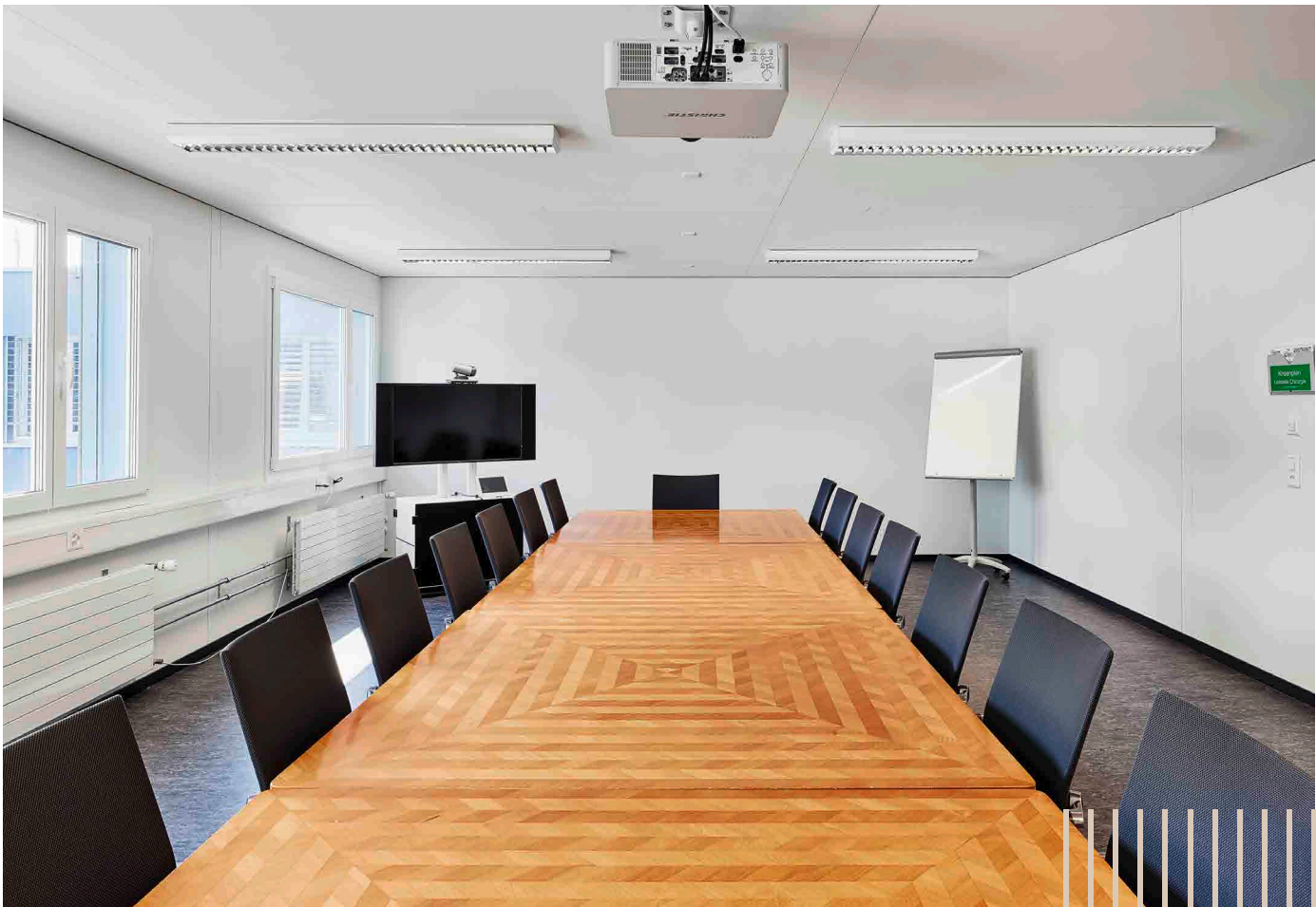
## Gestaltungsmöglichkeiten

- Farbkonzepte
- Fassadengestaltung
- Nachrüstbare Holz oder Holz-Metallfenster, auch bodentief für mehr Lichteinfall
- Zusätzliche Trennwände mit Brandschutzanforderungen bis EI60 RF1, auch in Glas möglich

## Bauliche Zusatzleistungen

- Foundationen und Erdbau je nach Projekt
- Verbindungsbauten zur Anbindung an den Bestand in offener oder geschlossener Bauweise
- Minergie-Zertifikat / Niedrigenergie-Standard in der Gebäudehülle





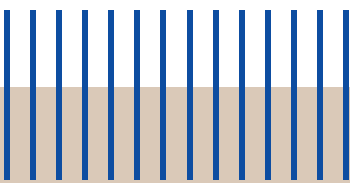
# SIE WÜNSCHEN - WIR LIEFERN

## Sie ...

- zeigen uns Ihre Idee
- prüfen die Räume auf Ihren Bedarf und Ihre Bedürfnisse
- entscheiden, ob Sie kaufen, mieten oder kaufen und an uns zurückverkaufen wollen, natürlich mit abgestimmten Finanzierungsangeboten von ERNE.

## Wir bieten ...

- die Erstellung Ihres individuellen Konzepts
- eine digitale Planung für schnelle Entscheidungen mittels Raumtypenplänen, auf Wunsch liefern wir auch die Daten für Ihr FM-System
- ein voll ausgestattetes Gebäude, schlüsselfertig und betriebsbereit
- noch schnellere und günstigere Lieferung von zusätzlichem Raum durch Wiederverwendung von Re-Use-Modulen
- uns als Totalunternehmer an und garantieren Kosten, Qualität und Termin
- Ihnen praxiserprobte, funktionale Lösungen



# DER RE-USE-GEDANKE

Verantwortungsvoller und nachhaltiger Umgang mit Ressourcen wird das Bauen in den nächsten Jahren immer stärker verändern. Dadurch gewinnt die Betrachtung des gesamten Lebenszyklus eines Gebäudes laufend an Bedeutung.

Mit der ERNE Modulbautechnologie können Gebäude über Ihren Lebenszyklus mehrere Nutzer an verschiedenen Standorten mit unterschiedlichen Bedürfnissen beheimaten. Getreu dem Motto: «wiederverwenden statt wiederverwerten».

Die ERNE AG Holzbau ist bereits heute die grösste Re-Userin von kompletten Gebäuden - von Schulpavillons mit zwei Klassenzimmern bis zu kompletten Alters- und Pflegezentren. Die Möglichkeiten sind fast grenzenlos.

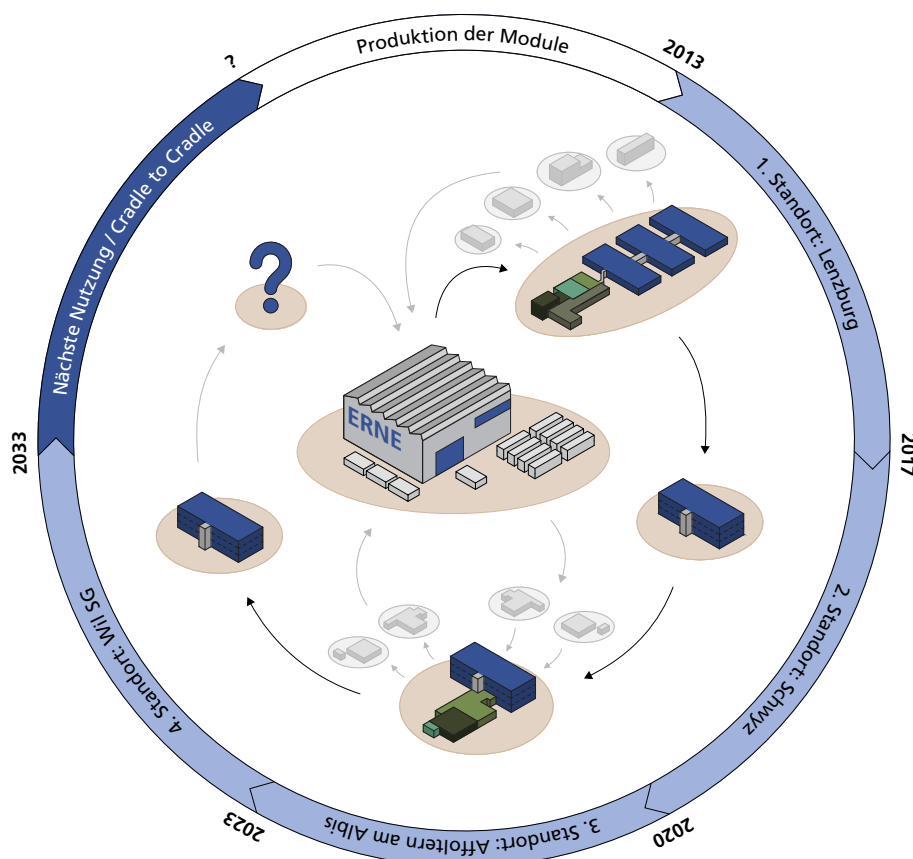
## „Typ Lenzburg“: Eine von vielen Erfolgsgeschichten

Erstnutzung des Modulbaus

- Bettenprovisorium Alters- und Pflegezentrum
- Ca. 5'100 m<sup>2</sup> BGF
- Neu produziert in 2013
- Einstöckige Anordnung der Module

Wiederverwendung

- Bis 2023 insgesamt sieben weitere Nutzer an sieben Standorten in der ganzen Schweiz.
- In insgesamt fünf Gebäudeteile unterteilt, teilweise mit Modulen aus Drittprojekten ergänzt
- Zwei- oder dreistöckige Anordnungen
- An den heutigen Standorten sollen alle Gebäudeteile langfristig genutzt werden.





**ERNE AG Holzbau**

Werkstrasse 3  
CH-5080 Laufenburg  
+41 62 869 81 81  
info@erne.net  
www.erne.net



Weitere Projekte:

