



ERNE MODULANLAGE „TRIEMLI“ - ZUM MIETEN ODER KAUFEN

# MODULARER BILDUNGSBAU

12 Unterrichts- und 6 Gruppenräume auf 3 Geschossen

# AUF SIE ZUGESCHNITTEN

## MODULARES BILDUNGSGEBÄUDE

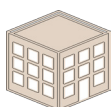
- 12 Unterrichtsräume à 69 m<sup>2</sup>
- 6 Gruppenräume à 26 m<sup>2</sup>
- Nebenräume wie WCs und Technikzentrale sind vorhanden

Sie haben kurz- oder langfristigen Bedarf an qualitativ hochstehenden Räumen, zum Beispiel während einem Neu- oder Umbau, einer Sanierung oder sonstigen räumlichen Engpässen? Sie benötigen ein finanzierbares, flexibles Gebäude, das dennoch alle Normen und Auflagen erfüllt? Ihr Gebäude wurde bereits gebaut!

Zuletzt bot die temporäre Modulanlage von ERNE mit rund 1'195 m<sup>2</sup> Fläche Platz für 12 Unterrichtsräume. Die insgesamt 72 Holzmodule wurden in Raumaufteilung und Ausstattung auf die Bedürfnisse der letzten Mieterin angepasst. Wir bleiben aber flexibel! Das Raumangebot kann auf Ihre konkreten Bedürfnisse angepasst werden.



# SOFORT UND FLEXIBEL



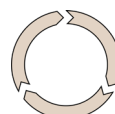
## Facts zum Modulbaus

- 72 Module in Holz-Modulbauweise
- Aussenabmessung  
34.50 m x 13.30 m x 10.88 m
- Innenraumhöhe von 2.76 m
- Gebäudehülle im Minergie Standard
- Erfüllt die Vorgaben MuKen 2014
- ERNE Holz-Metallfenster
- Robuste, pflegeleichte Oberflächen
- Verfügbar ab Sommer/Herbst 2028



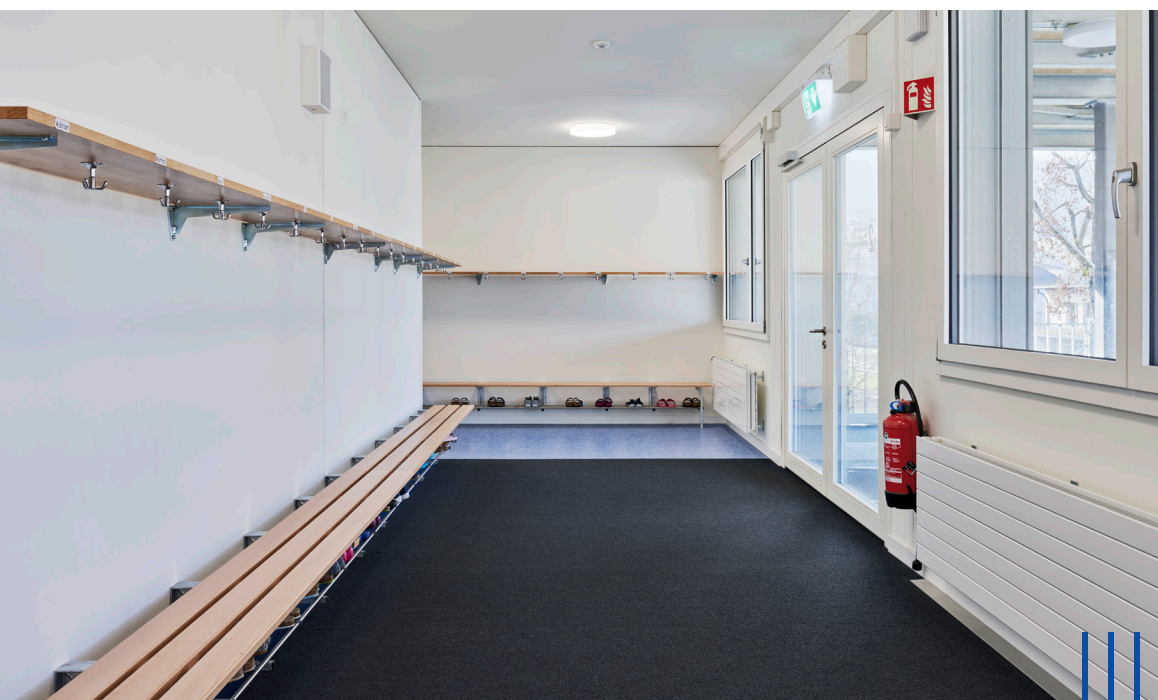
## Dauerhaft flexibel

- Das Gebäude kann mehr- oder eingeschossig erstellt, umgebaut, erweitert oder reduziert werden
- Raumeinteilung und Nutzung sind flexibel und können auf ihre Bedürfnisse abgestimmt werden

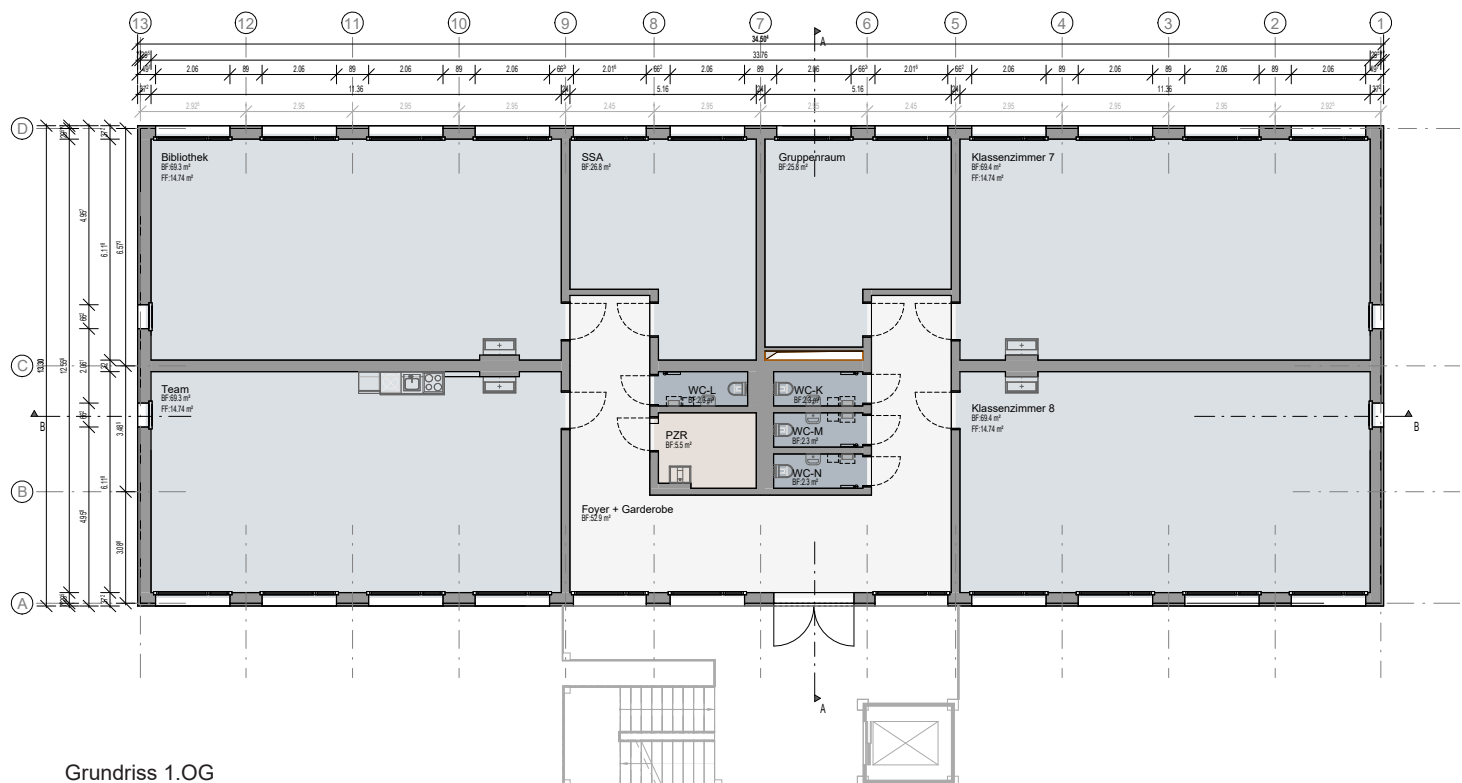
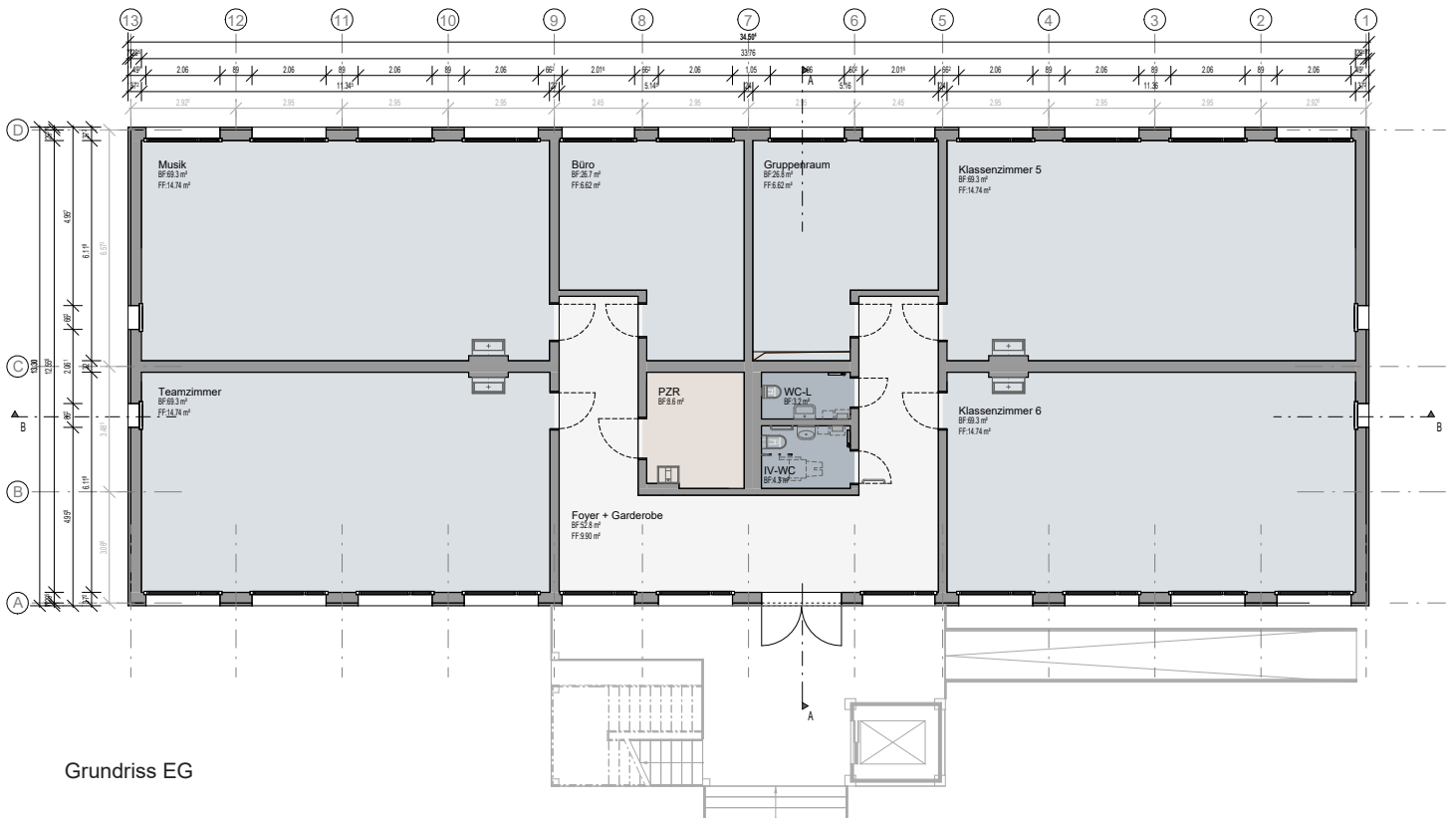


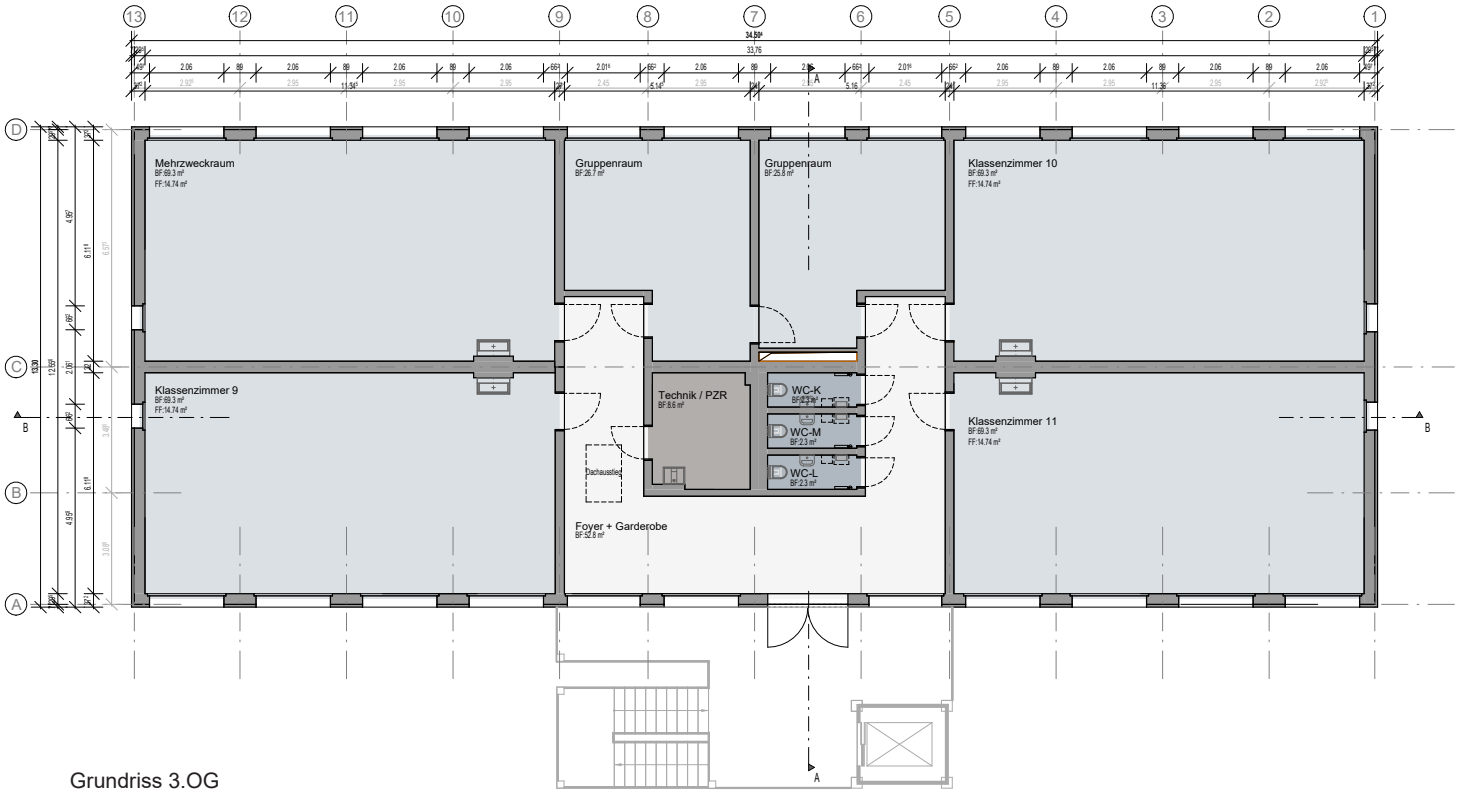
## Re-Use Modulbau

- Die ERNE-Modulbautechnologie ermöglicht eine flexible und nachhaltige Wiederverwendung ganzer Gebäude über deren gesamten Lebenszyklus
- Qualitativ hochwertiger Raum zu attraktiven Preisen.
- Kauf, Kauf-Rückkauf oder Miete

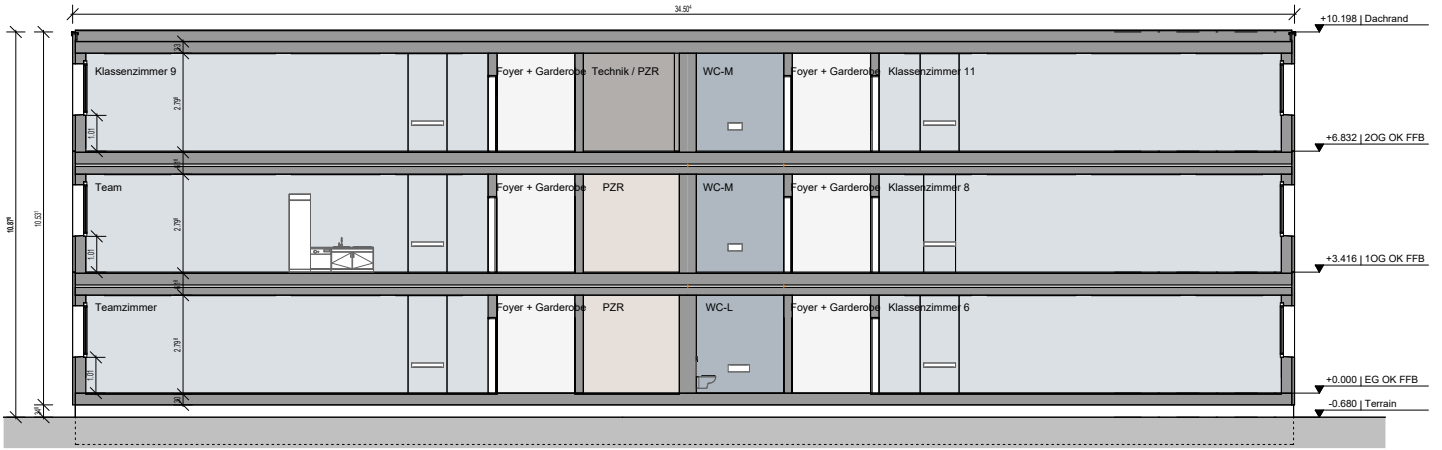


# ÜBERSICHTSPLAN

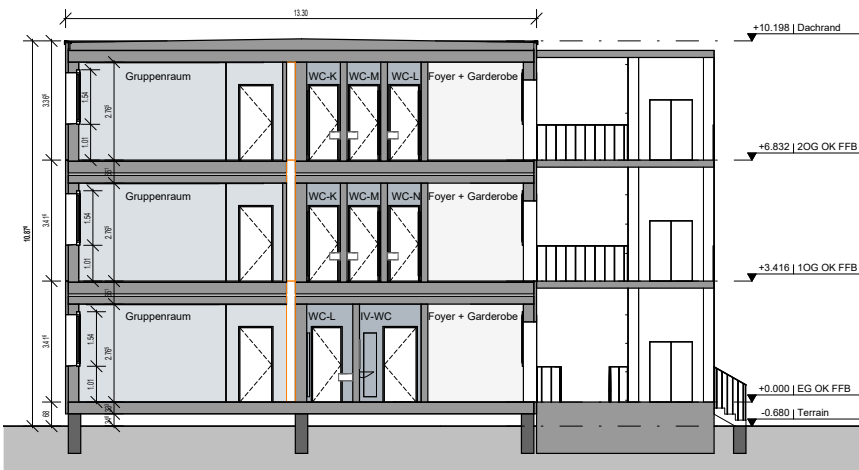




Grundriss 3.OG



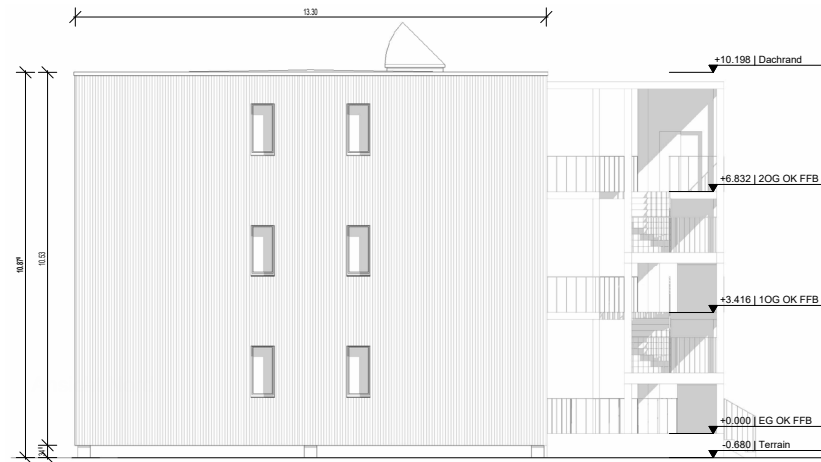
Schnitt B



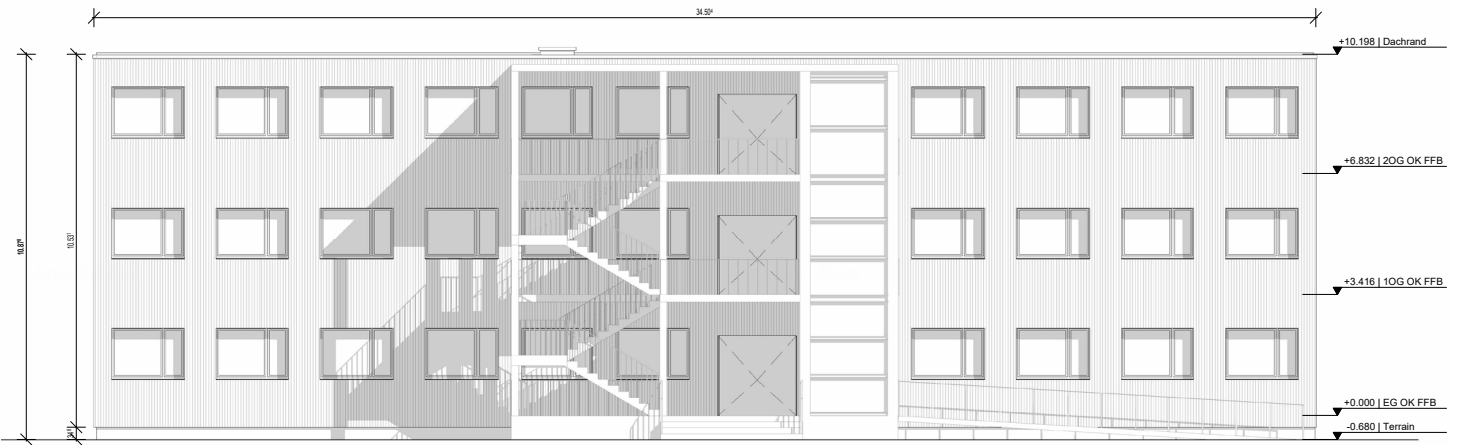
Schnitt A



Ansicht Nord



Ansicht Ost



Ansicht Süd



Ansicht West



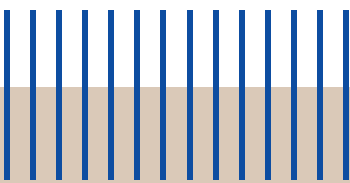
# SIE WÜNSCHEN - WIR LIEFERN

## Sie ...

- zeigen uns Ihre Idee
- prüfen die Räume auf Ihren Bedarf und Ihre Bedürfnisse
- entscheiden, ob Sie kaufen, mieten oder kaufen und an uns zurückverkaufen wollen, natürlich mit abgestimmten Finanzierungsangeboten von ERNE

## Wir bieten ...

- die Erstellung Ihres individuellen Konzepts
- eine digitale Planung für schnelle Entscheidungen mittels
- Raumtypenplänen
- ein voll ausgestattetes Gebäude, schlüsselfertig und betriebsbereit
- noch schnellere und günstigere Lieferung von zusätzlichem Raum durch Wiederverwendung von Modulen
- uns als Totalunternehmer an und garantieren Kosten,
- Qualität und Termin
- Ihnen praxiserprobte, funktionale Lösungen



# DER RE-USE-GEDANKE

Verantwortungsvoller und nachhaltiger Umgang mit Ressourcen wird das Bauen in den nächsten Jahren immer stärker verändern. Dadurch gewinnt die Betrachtung des gesamten Lebenszyklus eines Gebäudes laufend an Bedeutung.

Mit der ERNE Modulbautechnologie können Gebäude über Ihren Lebenszyklus mehrere Nutzer an verschiedenen Standorten mit unterschiedlichen Bedürfnissen beheimaten. Getreu dem Motto: «wiederverwenden statt wiederverwerfen».

Die ERNE AG Holzbau ist bereits heute die grösste Re-Userin von kompletten Gebäuden - von Schulpavillons mit zwei Klassenzimmern bis zu kompletten Alters- und Pflegezentren. Die Möglichkeiten sind fast grenzenlos.

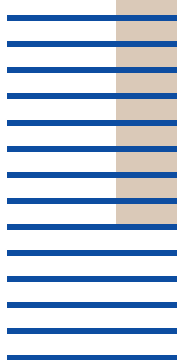
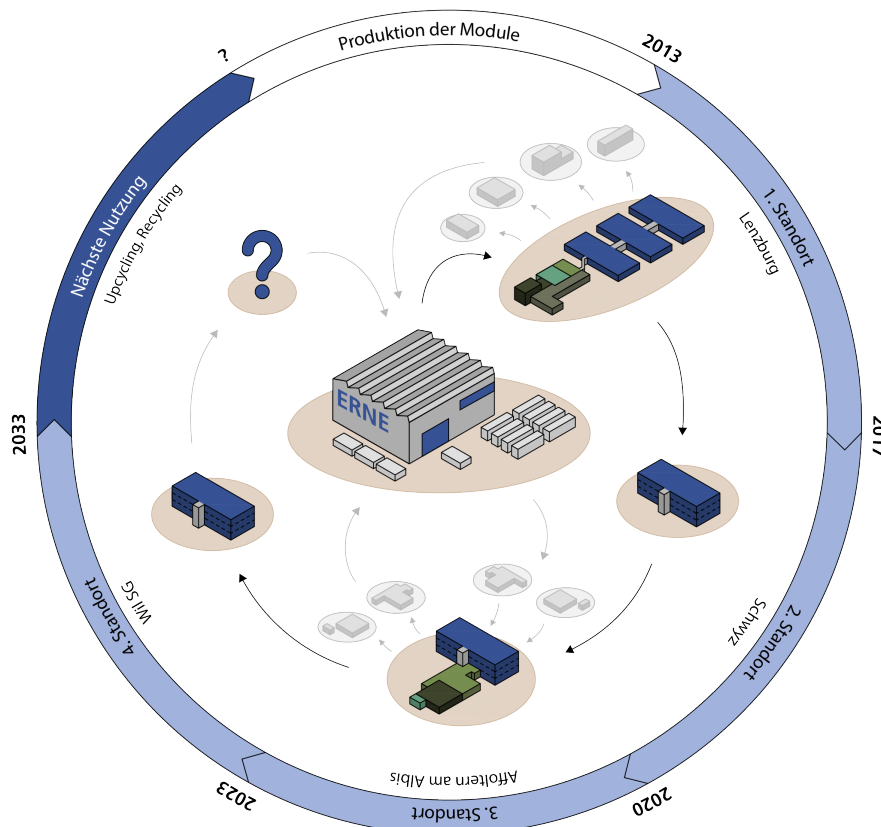
## „Typ Lenzburg“: Eine von vielen Erfolgsgeschichten

Erstnutzung des Modulbaus

- Bettenprovisorium Alters- und Pflegezentrum
- Ca. 5'100 m<sup>2</sup> BGF
- Neu produziert in 2013
- Einstöckige Anordnung der Module

Wiederverwendung

- Bis 2023 insgesamt sieben weitere Nutzer an sieben Standorten in der ganzen Schweiz.
- In insgesamt fünf Gebäudeteile unterteilt, teilweise mit Modulen aus Drittprojekten ergänzt
- Zwei- oder dreistöckige Anordnungen
- An den heutigen Standorten sollen alle Gebäudeteile langfristig genutzt werden.





**ERNE AG Holzbau**

Werkstrasse 3  
CH-5080 Laufenburg  
+41 62 869 81 81  
info@erne.net  
www.erne.net



Weitere Projekte:

