

19 Module à 2.95m

Nebennutzfläche	16.1 m ²
Nutzfläche	394.1 m ²
Sanitär	23.4 m ²
Technik	15.4 m ²
Verkehrsfläche	167.5 m ²
Total Netto =	616.5 m²

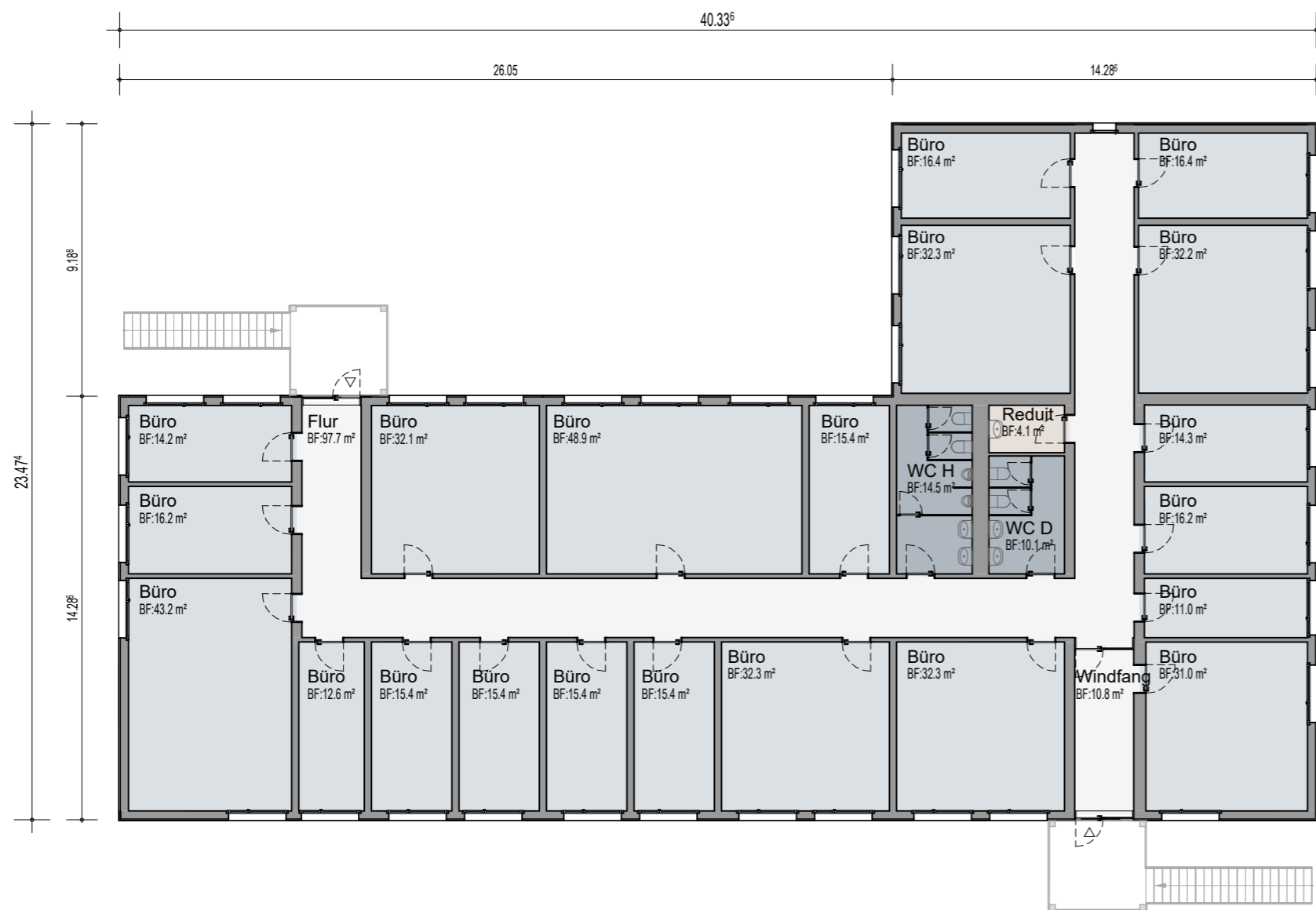
0 2 4 6 10m Mst. 1 : 200 50.1428.100

220530_A_50.1428.100_Prj_A A3 See Spital Horgen

Erstellt: 05.07.22 Kontrolliert: 06.07.22 Erdgeschoss Variante 2B

Ersteller: LeSi Prüfer: CoL CH - 8810 Horgen





18 Module à 2.95m		
	Nebennutzfläche	4.1 m²
	Nutzfläche	478.7 m²
	Sanitär	24.6 m²
	Verkehrsfläche	108.5 m²
Total Netto =		615.9 m²

0 2 4 6 10m Mst. 1 : 200 50.1428.100

220530_A_50.1428.100_Prj_A

A3

See Spital Horgen

Erstellt: 05.07.22 Kontrolliert: 06.07.22

Obergeschoss Variante 2B

Ersteller: LeSi Prüfer: CoL

CH - 8810 Horgen

Die Urheberrechte dieses Werkes bleiben der Firma ERNE AG Holzbau vorbehalten.

info@erne.net www.erne.net

