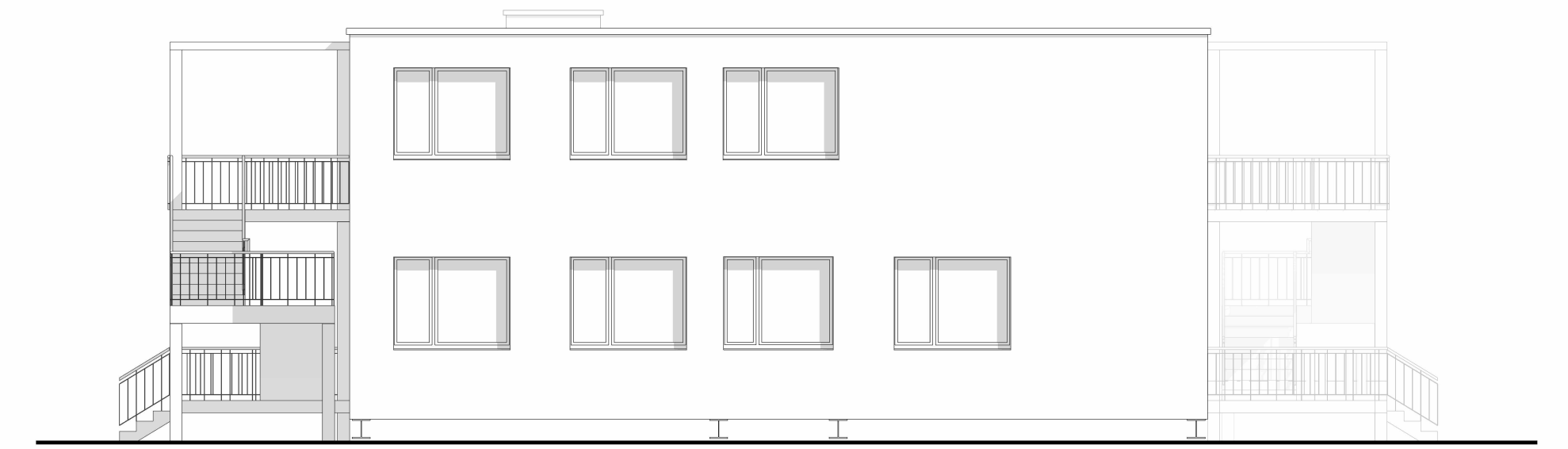
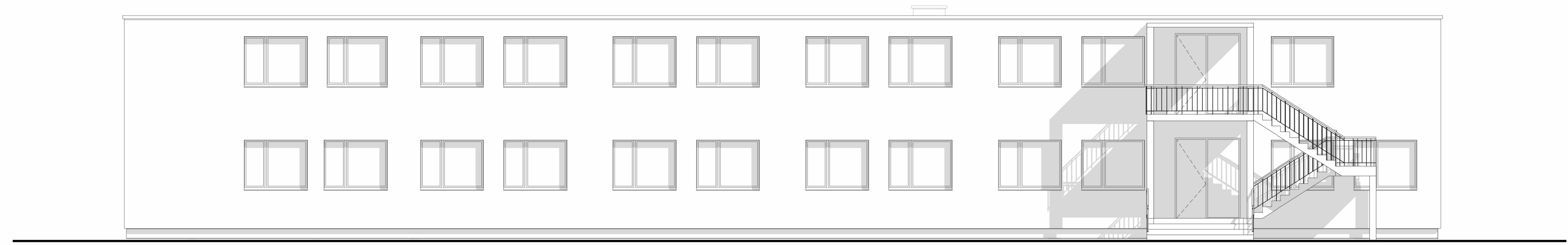


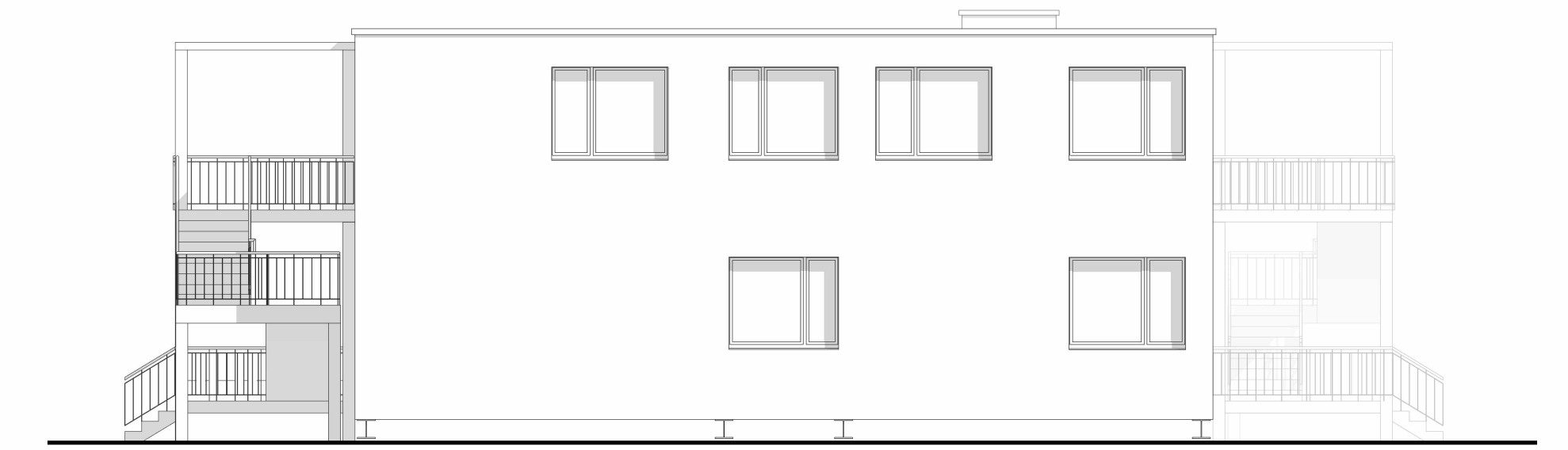
Ansicht Nord



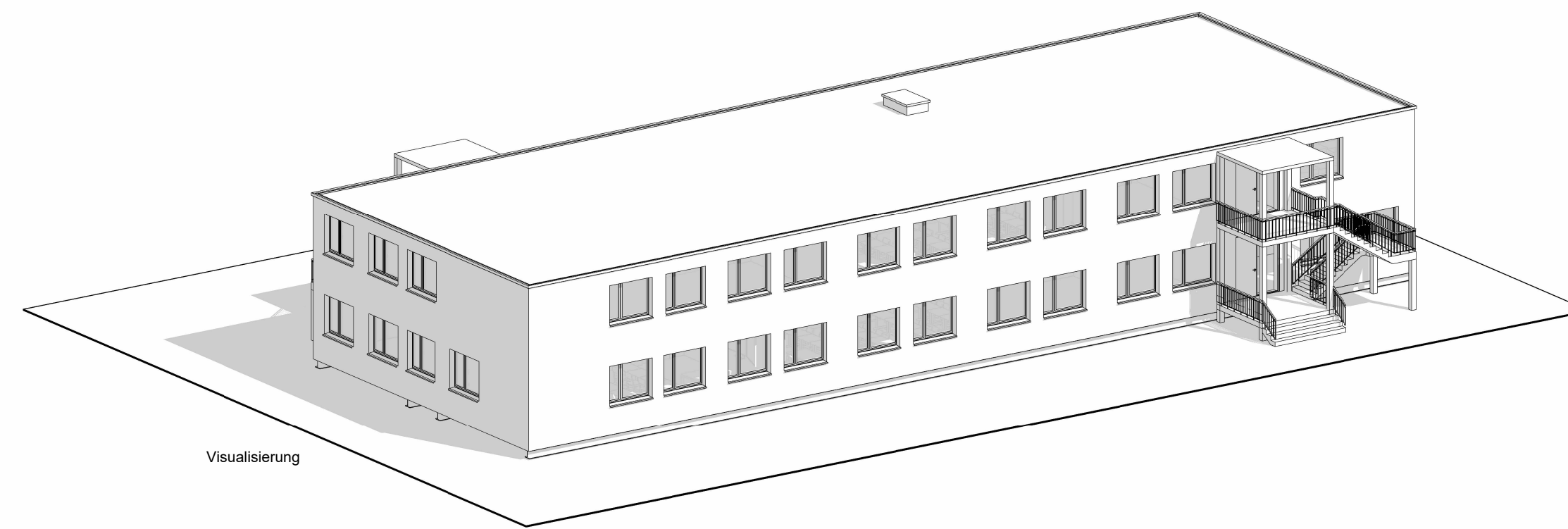
Ansicht Ost



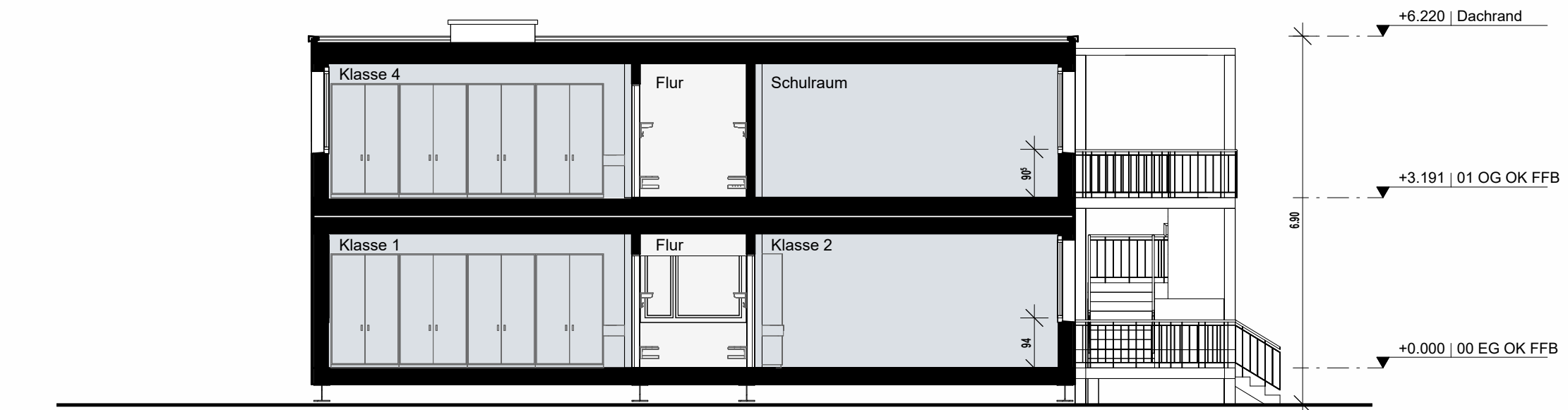
Ansicht Süd



Ansicht West



Visualisierung



A

250916\_A\_50.1428.100\_FA-01\_21-SSH

50.1428.100 Mst. 1 : 100  
21\_Machbarkeit A1 841x594 mm

Erstellt: 16.09.2025  
Ersteller: GfAI

Index:  
Prüfer: TrFi

Entwurf

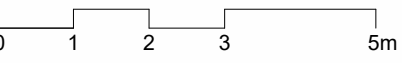
Ansichten & Schnitt

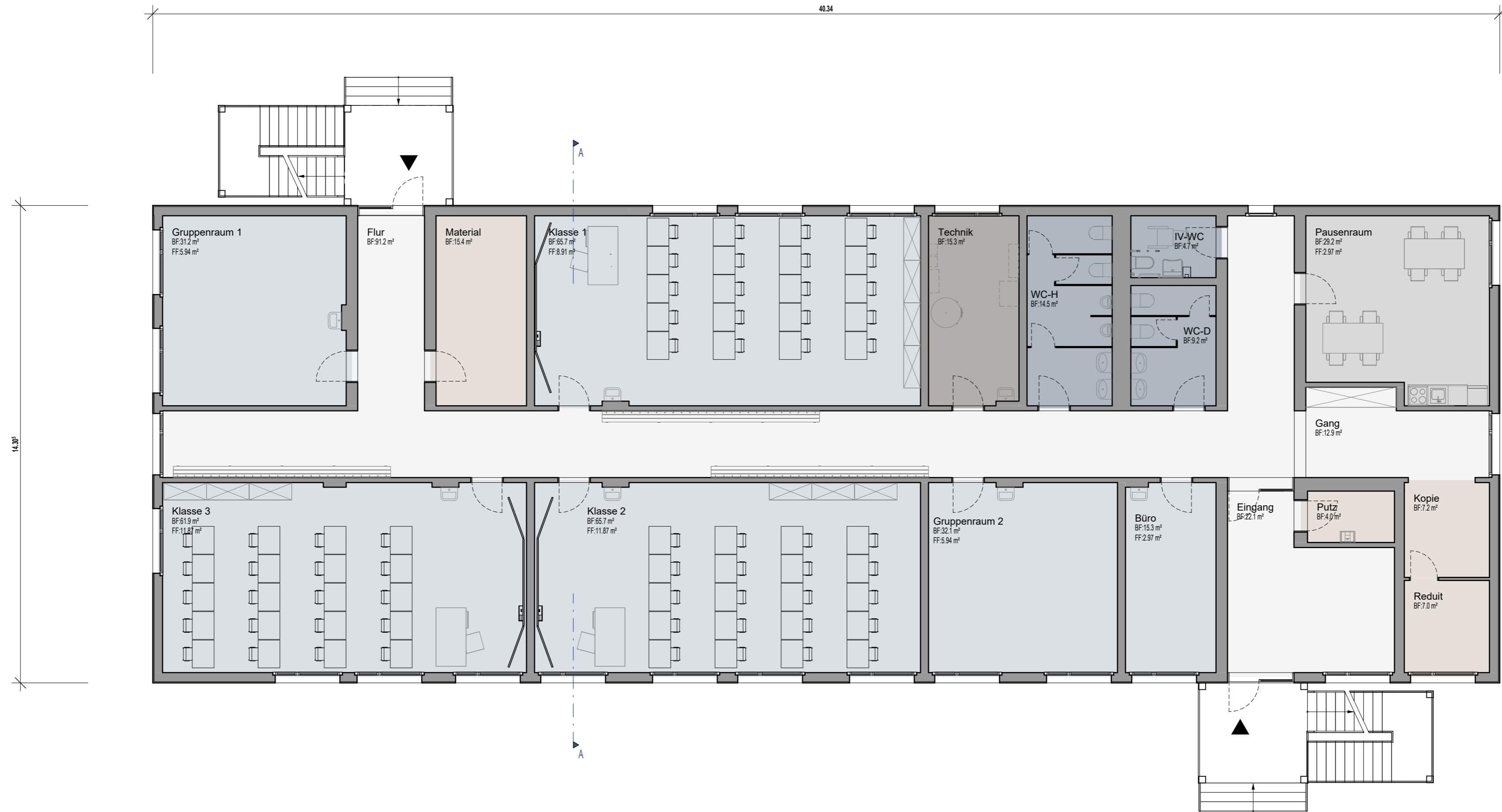
SSH\_Bildung

Rüchligstrasse 53, 4332 Stein

**ERNE**  
wir bauen vorwärts

Dieses Dokument und alle darin enthaltenen Inhalte und Ideen sind urheberrechtlich geschützt gemäss Schweizer LRG.  
Alle Rechte vorbehalten bei der ERNE AG Holzbau.  
Jede Verwendung über die vertraglich vereinbarten Zwecke hinaus ist nur mit schriftlicher Zustimmung der ERNE AG Holzbau zulässig.  
Projektleiter: Rüchligstrasse 53 - CH-4332 Stein | projekt@erne.net | info@erne.net  
ERNE AG Holzbau | Werkstrasse 3 - CH-5050 Laufenburg | info@erne.net | T +41 62 853 81 81 | www.erne.net





Begegnungszone	29.2 m <sup>2</sup>
Nebennutzfläche	33.7 m <sup>2</sup>
Nutzfläche	272.0 m <sup>2</sup>
Sanitär	28.4 m <sup>2</sup>
Technik	15.3 m <sup>2</sup>
Total Verkehrsfläche	126.2 m <sup>2</sup>
	504.9 m <sup>2</sup>

250916\_A\_50.1428.100\_GR-00\_21-SSH

50.1428.100 21\_Machbarkeit  
Mst. 1 : 100 A2 594x420 mm

Erstellt: 16.09.2025  
Ersteller: GiAI

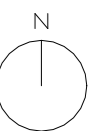
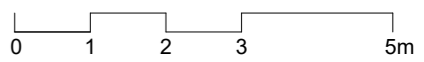
Index:  
Prüfer: TrFI

Entwurf

Grundriss EG

SSH\_Bildung

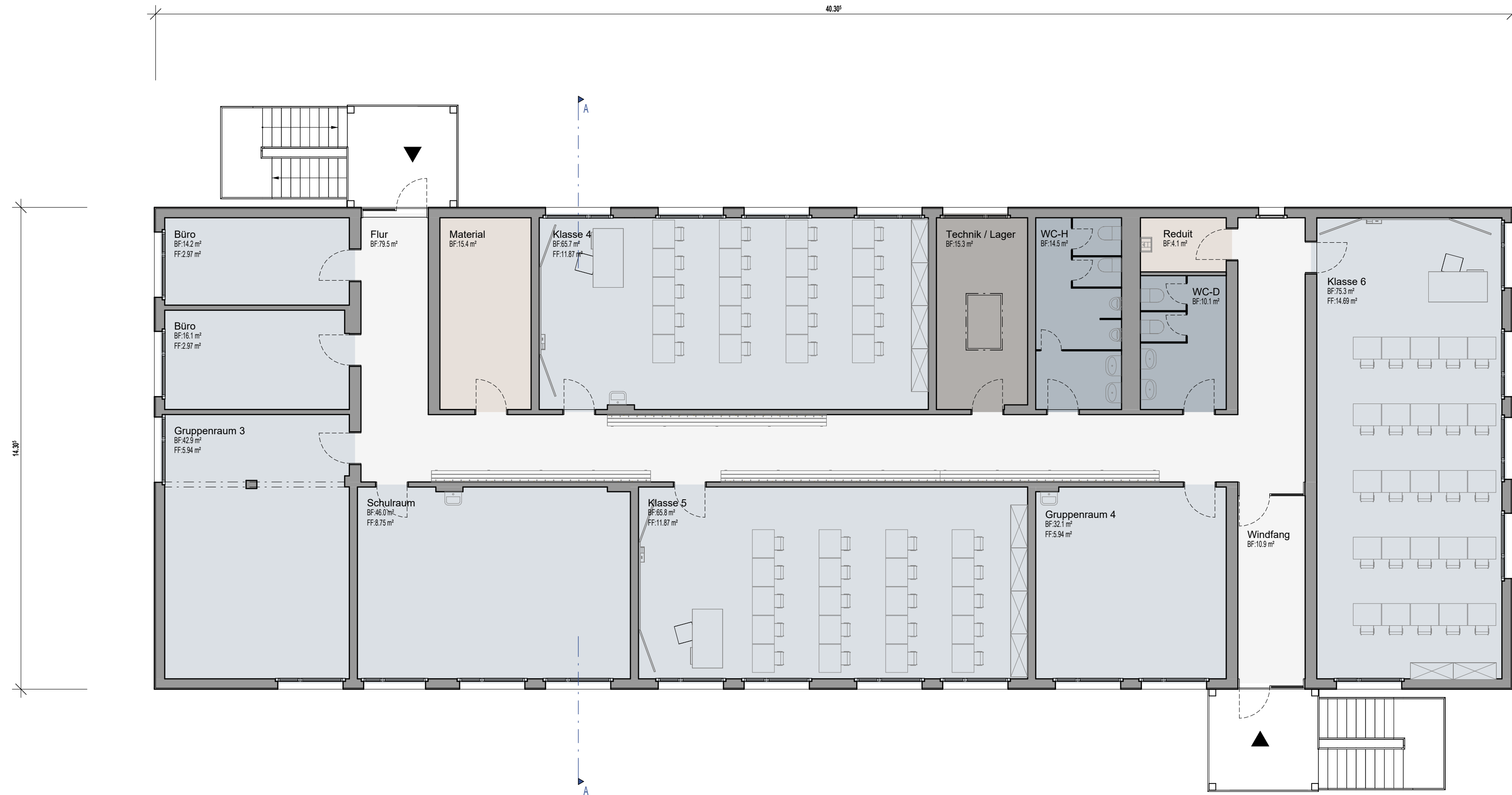
Rüchligstrasse 53, 4332 Stein



±0.00 = xxx.xx m.ü.M.  
Nord x.xx°

**ERNE**  
wir bauen vorwärts

Dieses Dokument und alle darin enthaltenen Inhalte und Ideen sind urheberrechtlich geschützt gemäss Schweizer URG.  
Alle Rechte verbleiben bei der ERNE AG Holzbau.  
Jede Verwendung über die vertraglich vereinbarten Zwecke hinaus ist nur mit schriftlicher Zustimmung der ERNE AG Holzbau zulässig.  
Projektwerkstatt | Rüchligstrasse 53 - CH-4332 Stein | projektwerkstatt@erne.net  
ERNE AG Holzbau | Werkstrasse 3 - CH-5080 Laufenburg | info@erne.net | T +41 62 869 81 81 | www.erne.net



Nebennutzfläche	19.5 m <sup>2</sup>
Nutzfläche	358.2 m <sup>2</sup>
Sanitär	24.7 m <sup>2</sup>
Technik	15.3 m <sup>2</sup>
Verkehrsfläche	90.4 m <sup>2</sup>
<b>Total</b>	<b>508.1 m<sup>2</sup></b>

250916\_A\_50.1428.100\_GR-01\_21-SSH

50.1428.100 21\_Machbarkeit  
Mst. 1 : 100 A2 594x420 mm

Erstellt: 16.09.2025  
Ersteller: GfAI

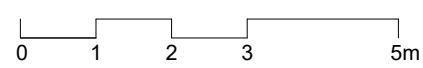
Index:  
Prüfer: TrFI

**Entwurf**

**Grundriss 1.0G**

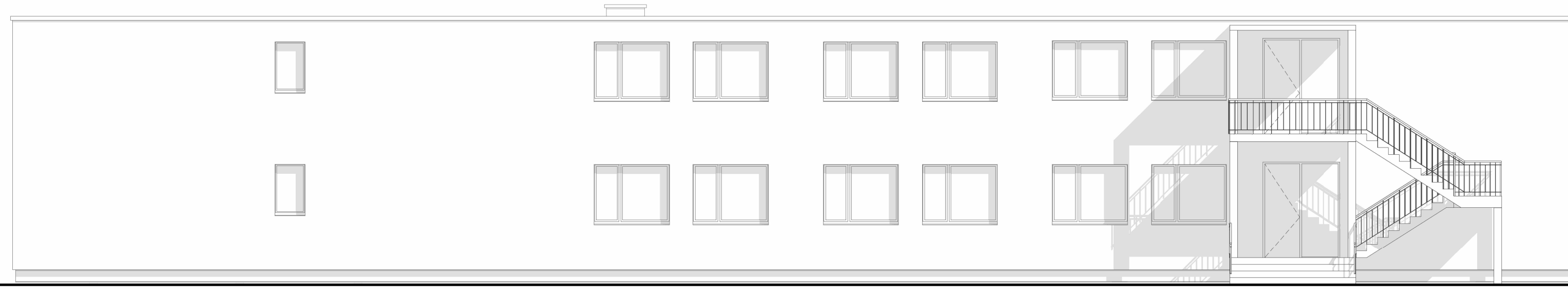
**SSH\_Bildung**

Rüchligstrasse 53, 4332 Stein

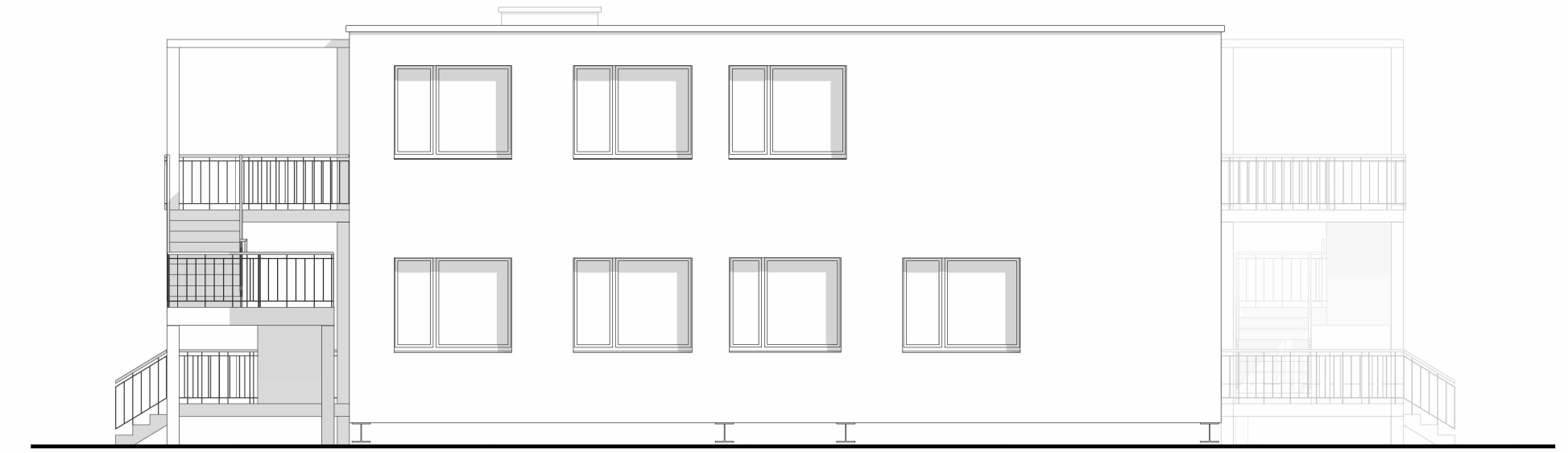


**ERNE**  
wir bauen vorwärts

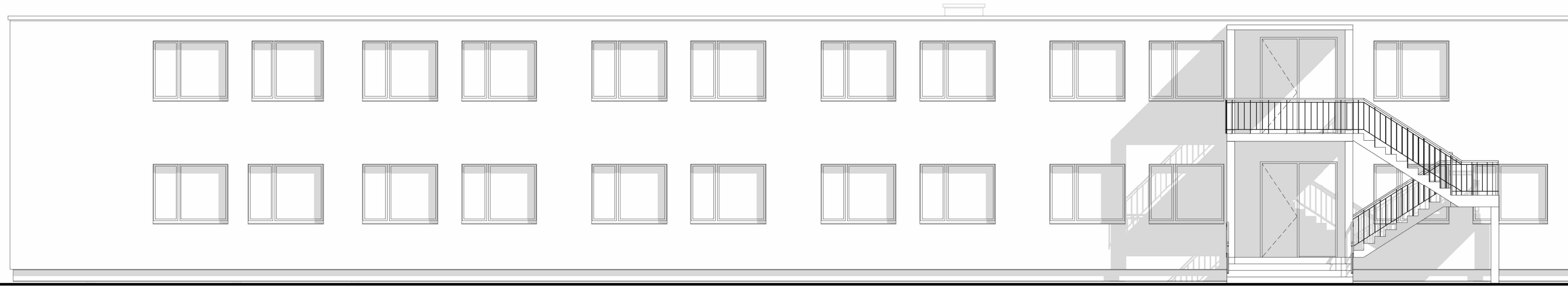
Dieses Dokument und alle darin enthaltenen Inhalte und Ideen sind urheberrechtlich geschützt gemäss Schweizer URG.  
Alle Rechte verbleiben bei der ERNE AG Holzbau.  
Jede Verwendung über die vertraglich vereinbarten Zwecke hinaus ist nur mit schriftlicher Zustimmung der ERNE AG Holzbau zulässig.  
Projektwerkstatt | Rüchligstrasse 53 - CH-4332 Stein | projektwerkstatt@erne.net  
ERNE AG Holzbau | Werkstrasse 3 - CH-8080 Laufenburg | info@erne.net | T +41 62 869 81 81 | www.erne.net



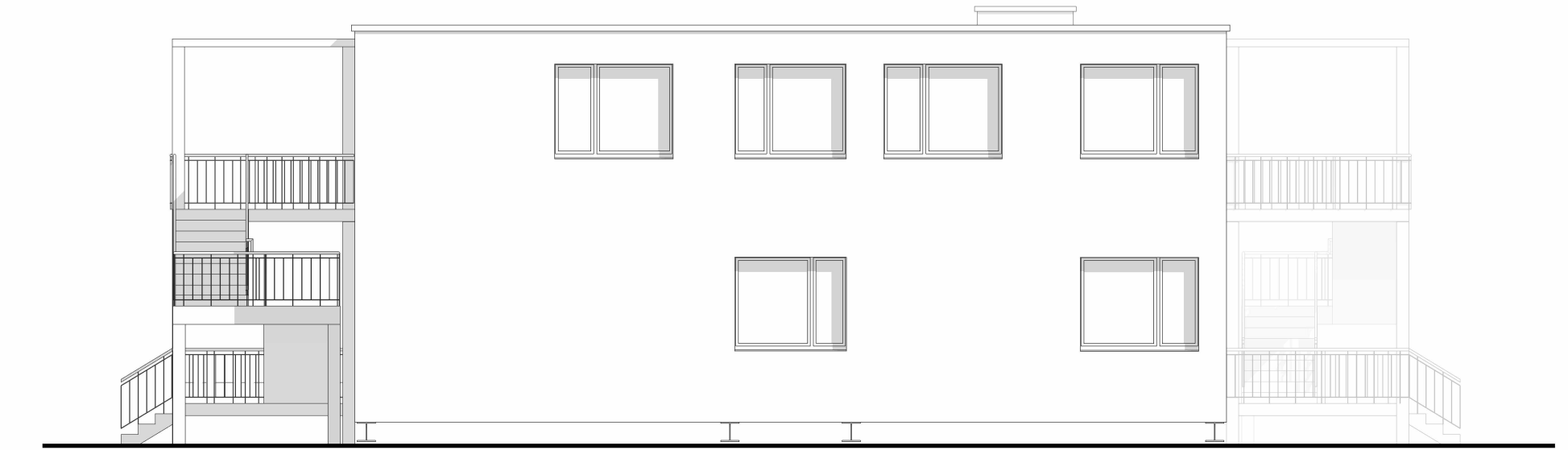
Ansicht Nord



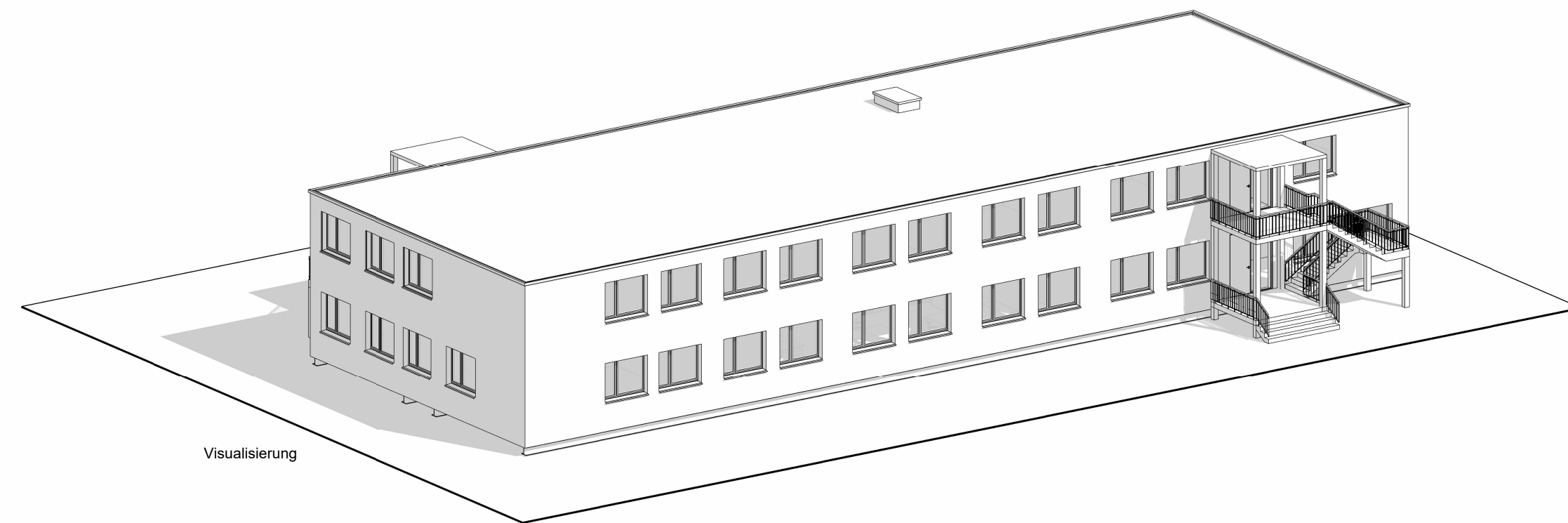
Ansicht Ost



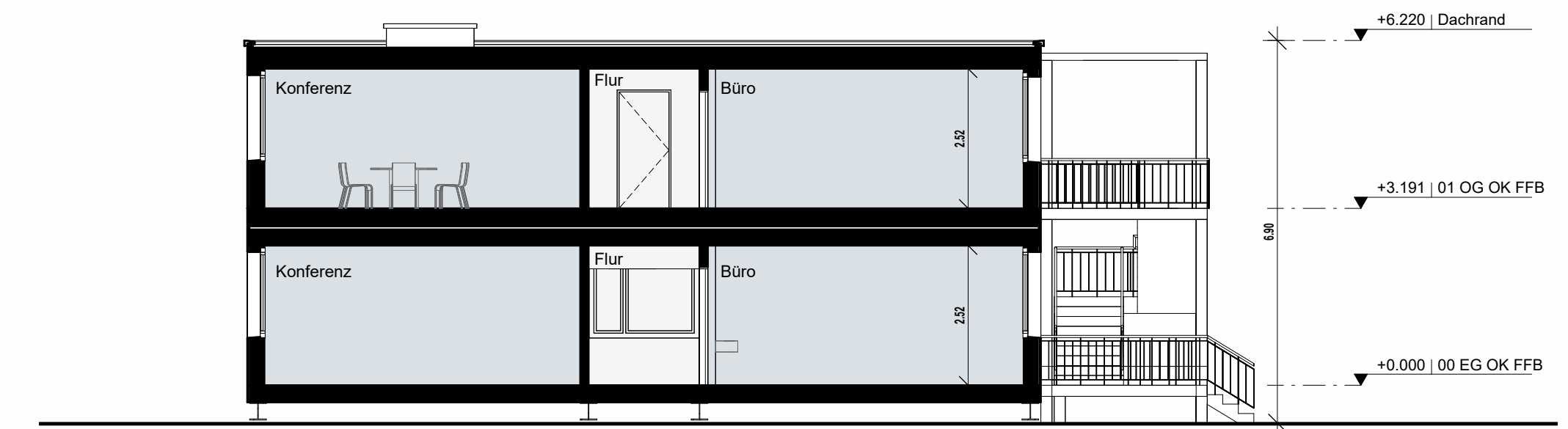
Ansicht Süd



Ansicht West



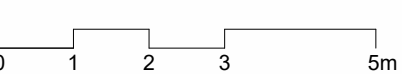
Visualisierung



A

250916\_A\_50.1428.100\_FA-01\_21-SSH

Vorabzug



50.1428.100 21\_Machbarkeit  
Mst. 1 : 100 A2 594x420 mm

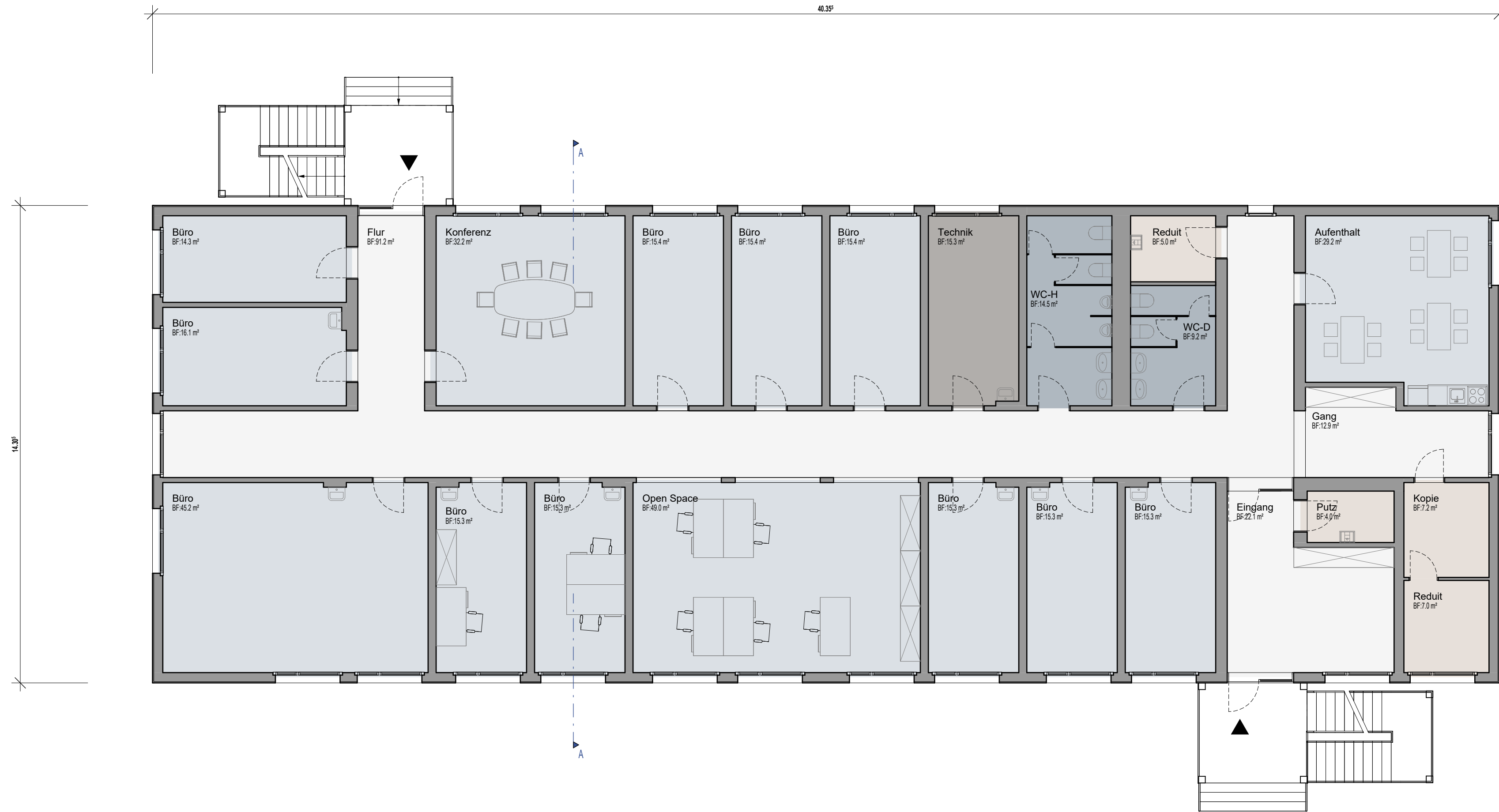
Ansichten & Schnitt

Erstellt: 16.09.2025 Index:  
Ersteller: GfAI Prüfer: TrFi

SSH\_Büromodule  
Rüchligstrasse 53, 4332 Stein

**ERNE**  
wir bauen vorwärts

Dieses Dokument und alle darin enthaltenen Inhalte und Ideen sind urheberrechtlich geschützt gemäss Schweizer LRG.  
Alle Rechte vorbehalten bei der ERNE AG Holzbau.  
Jede Vervielfältigung über die vertraglich vereinbarten Zwecke hinaus ist nur mit schriftlicher Zustimmung der ERNE AG Holzbau zulässig.  
Projektleiter: Rüchligstrasse 53 - CH-4332 Stein | projekt@erne.ch  
ERNE AG Holzbau | Werkstrasse 3 - CH-5050 Laufenburg | info@erne.ch | T +41 62 853 81 81 | www.erne.net



Nebennutzfläche	23.4 m <sup>2</sup>
Nutzfläche	309.1 m <sup>2</sup>
Sanitär	23.7 m <sup>2</sup>
Technik	15.3 m <sup>2</sup>
Verkehrsfläche	126.2 m <sup>2</sup>
<b>Total</b>	<b>497.7 m<sup>2</sup></b>

250916\_A\_50.1428.100\_GR-00\_21-SSH

50.1428.100 21\_Machbarkeit  
Mst. 1 : 100 A2 594x420 mm

Erstellt: 16.09.2025  
Ersteller: GfAI

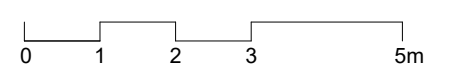
Index:  
Prüfer: TrFI

**Entwurf**

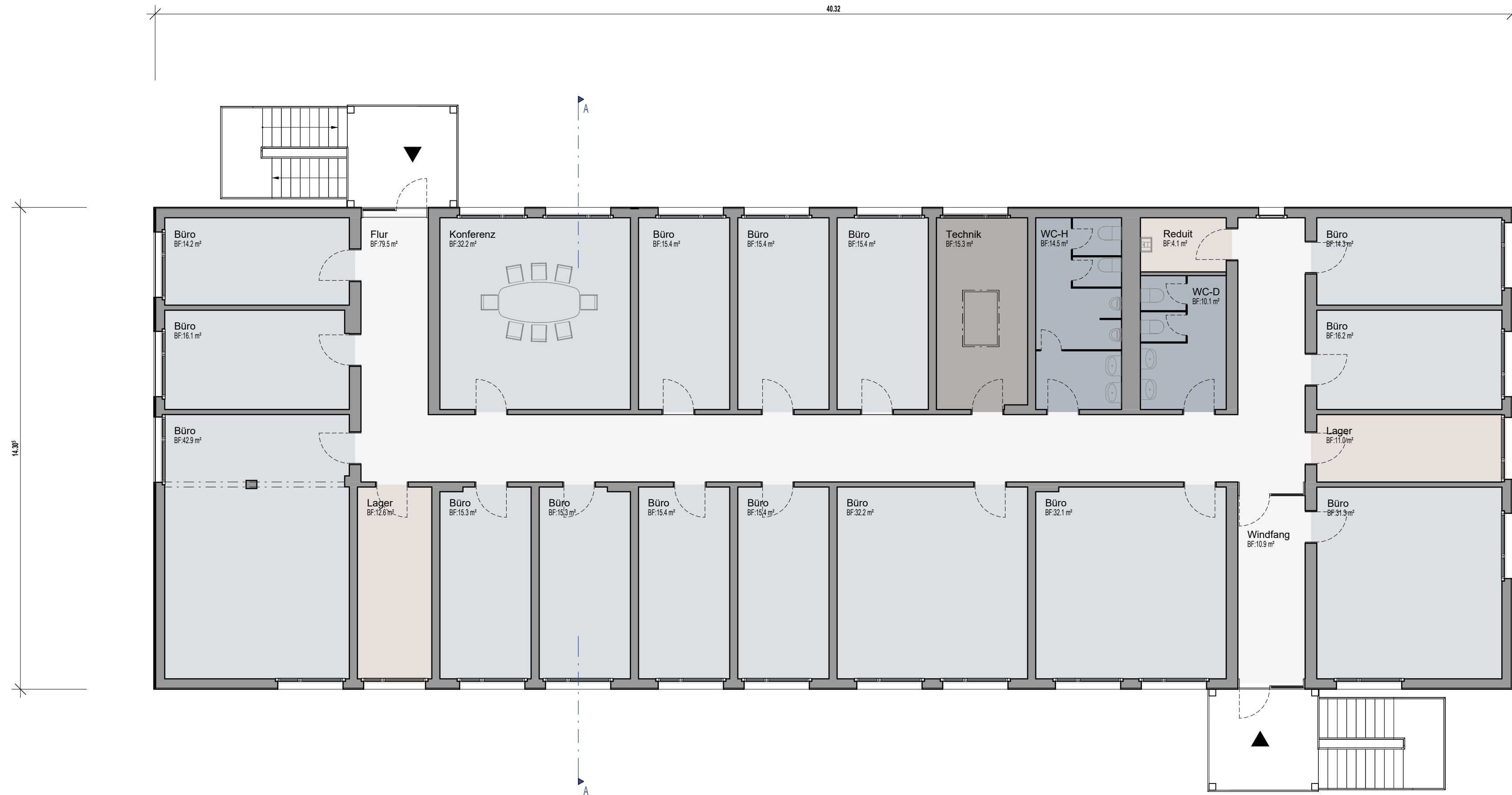
**Grundriss EG**

**SSH\_Büromodule**

Rüchligstrasse 53, 4332 Stein



Dieses Dokument und alle darin enthaltenen Inhalte und Ideen sind urheberrechtlich geschützt gemäss Schweizer URG. Alle Rechte vorbehalten bei der ERNE AG Holzbau. Jede Verwendung über die vertraglich vereinbarten Zwecke hinaus ist nur mit schriftlicher Zustimmung der ERNE AG Holzbau zulässig.  
Projektwerkstatt | Rüchligstrasse 53 - CH-4332 Stein | projektwerkstatt@erne.net  
ERNE AG Holzbau | Werkstrasse 3 - CH-8080 Laufenburg | info@erne.net | T +41 62 869 81 81 | www.erne.net



Nebennutzfläche	4.1 m <sup>2</sup>
Nutzfläche	363.1 m <sup>2</sup>
Sanitär	24.7 m <sup>2</sup>
Technik	15.3 m <sup>2</sup>
Verkehrsfläche	90.4 m <sup>2</sup>
<b>Total</b>	<b>497.5 m<sup>2</sup></b>

250916\_A\_50.1428.100\_GR-01\_21-SSH

50.1428.100 21\_Machbarkeit  
Mst. 1 : 100 A2 594x420 mm

Erstellt: 16.09.2025  
Ersteller: GfAI

Index:  
Prüfer: TrFI

**Entwurf**



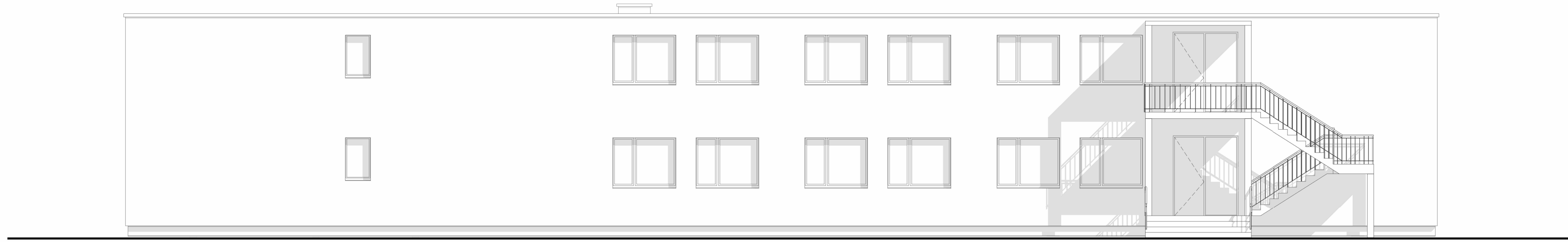
## Grundriss 1.OG

### SSH\_Büromodule

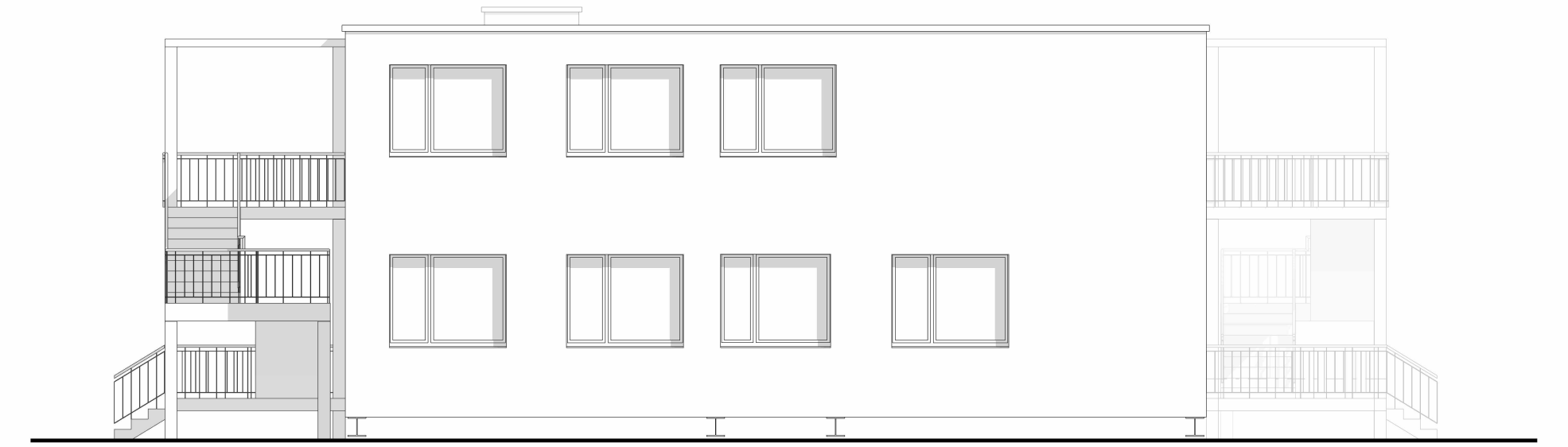
Rüchligstrasse 53, 4332 Stein

**ERNE**  
wir bauen vorwärts

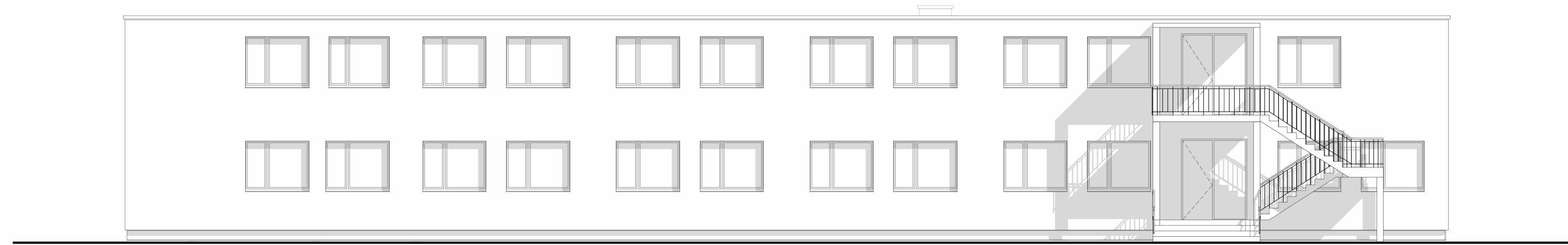
Dieses Dokument und alle darin enthaltenen Inhalte und Ideen sind urheberrechtlich geschützt gemäss Schweizer URG.  
Alle Rechte verbleiben bei der ERNE AG Holzbau.  
Jede Verwendung über die vertraglich vereinbarten Zwecke hinaus ist nur mit schriftlicher Zustimmung der ERNE AG Holzbau zulässig.  
Projektwerkstatt | Rüchligstrasse 53 - CH-4332 Stein | projektwerkstatt@erne.net  
ERNE AG Holzbau | Werkstrasse 3 - CH-8080 Laufenburg | info@erne.net | T +41 62 869 81 81 | www.erne.net



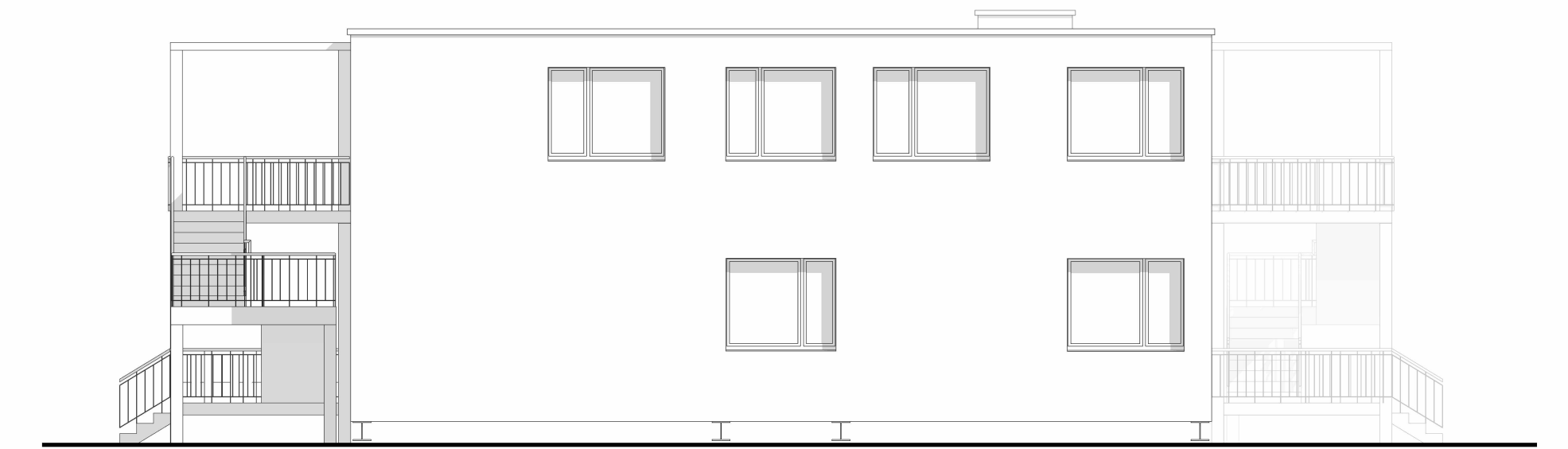
Ansicht Nord



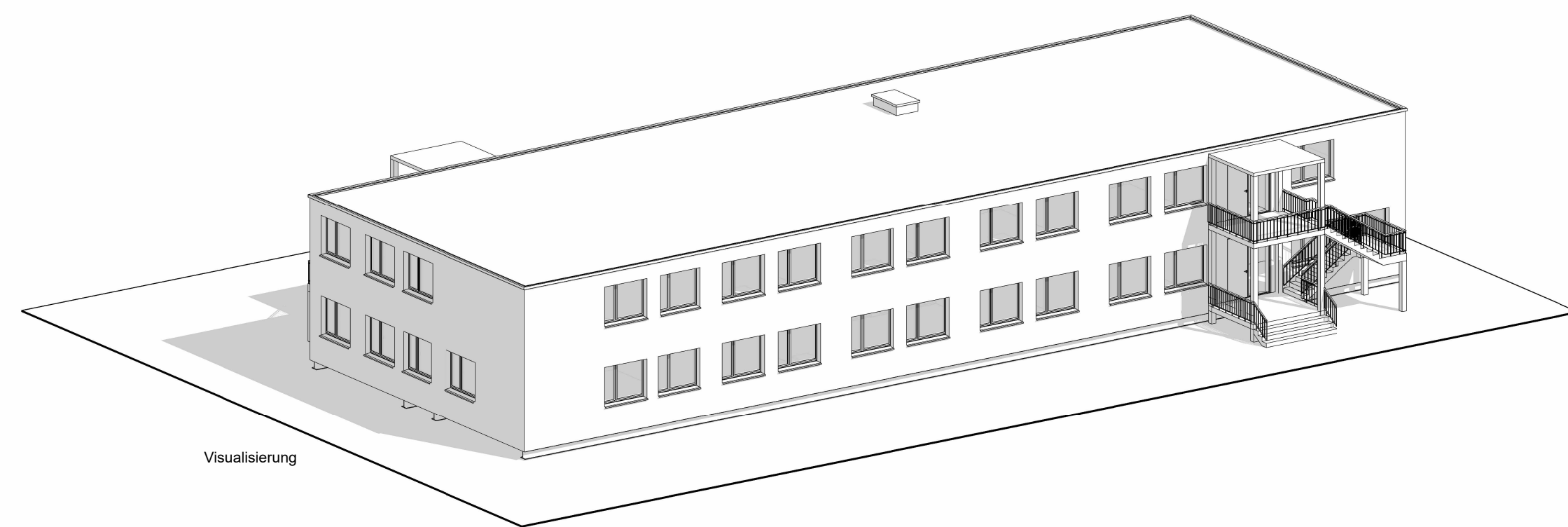
Ansicht Ost



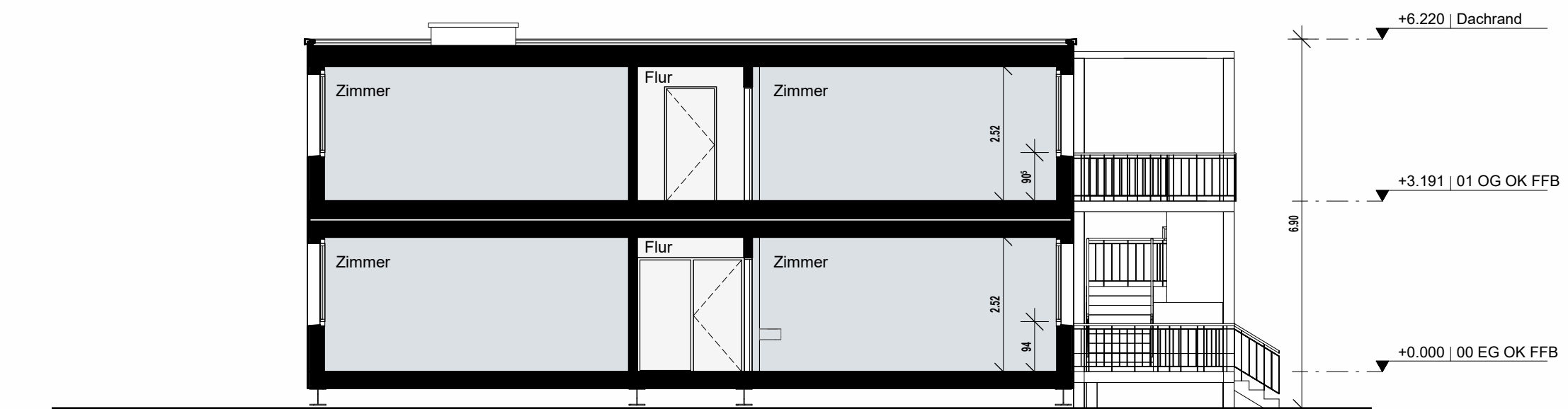
Ansicht Süd



Ansicht West



Visualisierung



A

250916\_A\_50.1428.100\_FA-01\_21-SSH

Mst. 1 : 100

Erstellt: 16.09.2025

Ersteller: GfAI

21\_Machbarkeit

Index: A1 841x594 mm

Prüfer: TrFi

Entwurf

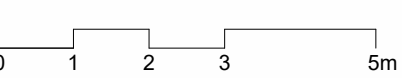
Ansichten & Schnitt

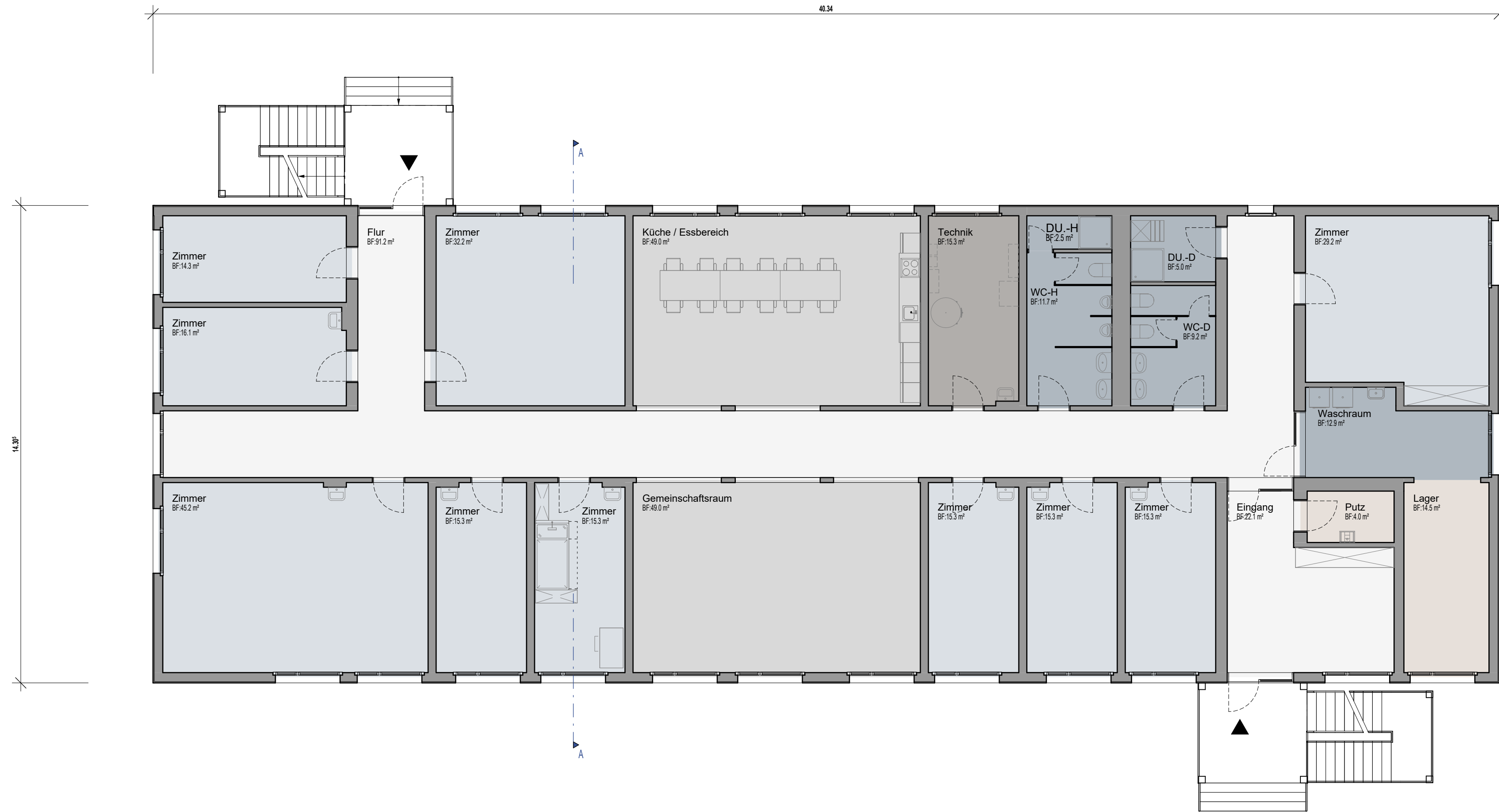
Studentisches Wohnen

Rüchligstrasse 53, 4332 Stein

**ERNE**  
wir bauen vorwärts

Dieses Dokument und alle darin enthaltenen Inhalte und Ideen sind urheberrechtlich geschützt gemäss Schweizer LRG.  
Alle Rechte vorbehalten bei der ERNE AG Holzbau.  
Jede Vervielfältigung (über die vertraglich vereinbarten Zwecke hinaus) ist nur mit schriftlicher Zustimmung der ERNE AG Holzbau zulässig.  
Projektleiter: Rüchligstrasse 53 - CH-4332 Stein | projekt@erne.net  
ERNE AG Holzbau | Werkstrasse 3 - CH-5050 Laufenburg | info@erne.net | T +41 62 853 81 81 | www.erne.net





Begegnungszone	98.1 m²
Nebennutzfläche	18.5 m²
Nutzfläche	213.7 m²
Sanitär	41.4 m²
Technik	15.3 m²
Verkehrsfläche	113.3 m²
<b>Total</b>	<b>500.4 m²</b>

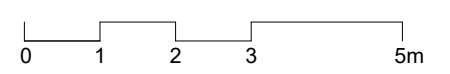
250916\_A\_50.1428.100\_GR-00\_21-SSH

50.1428.100 21\_Machbarkeit  
Mst. 1 : 100 A2 594x420 mm

Erstellt: 16.09.2025 Index:  
Ersteller: GfAI Prüfer: TrFI



**Entwurf**

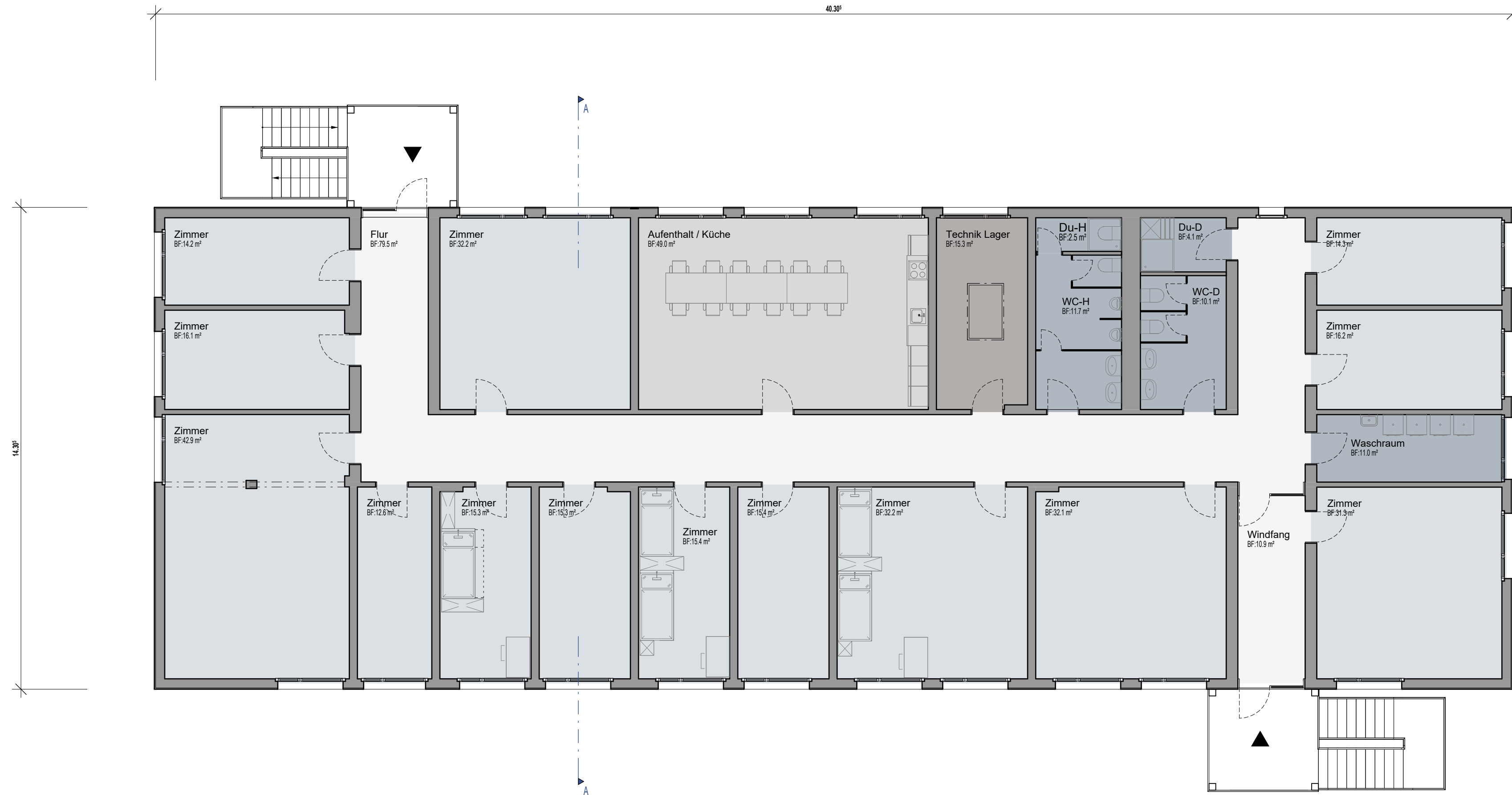


## Grundriss EG

### Studentisches Wohnen

Rüchligstrasse 53, 4332 Stein

Dieses Dokument und alle darin enthaltenen Inhalte und Ideen sind urheberrechtlich geschützt gemäss Schweizer URG. Alle Rechte verbleiben bei der ERNE AG Holzbau. Jede Verwendung über die vertraglich vereinbarten Zwecke hinaus ist nur mit schriftlicher Zustimmung der ERNE AG Holzbau zulässig.  
Projektwerkstatt | Rüchligstrasse 53 - CH-4332 Stein | projektwerkstatt@erne.net  
ERNE AG Holzbau | Werkstrasse 3 - CH-8080 Laufenburg | info@erne.net | T +41 62 869 81 81 | www.erne.net



Begegnungszone	49.0 m <sup>2</sup>
Nutzfläche	305.8 m <sup>2</sup>
Sanitär	39.5 m <sup>2</sup>
Technik	15.3 m <sup>2</sup>
Verkehrsfläche	90.4 m <sup>2</sup>
<b>Total</b>	<b>500.0 m<sup>2</sup></b>

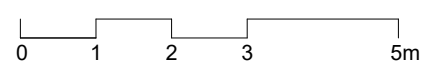
250916\_A\_50.1428.100\_GR-01\_21-SSH

50.1428.100 21\_Machbarkeit  
Mst. 1 : 100 A2 594x420 mm

Erstellt: 16.09.2025  
Ersteller: GfAI

Index:  
Prüfer: TrFI

**Entwurf**



## Grundriss 1.OG

### Studentisches Wohnen

Rüchligstrasse 53, 4332 Stein

**ERNE**  
wir bauen vorwärts

Dieses Dokument und alle darin enthaltenen Inhalte und Ideen sind urheberrechtlich geschützt gemäss Schweizer URG.  
Alle Rechte verbleiben bei der ERNE AG Holzbau.  
Jede Verwendung über die vertraglich vereinbarten Zwecke hinaus ist nur mit schriftlicher Zustimmung der ERNE AG Holzbau zulässig.  
Projektwerkstatt | Rüchligstrasse 53 - CH-4332 Stein | projektwerkstatt@erne.net  
ERNE AG Holzbau | Werkstrasse 3 - CH-8080 Laufenburg | info@erne.net | T +41 62 869 81 81 | www.erne.net