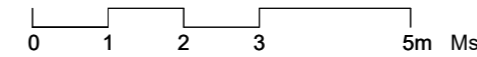


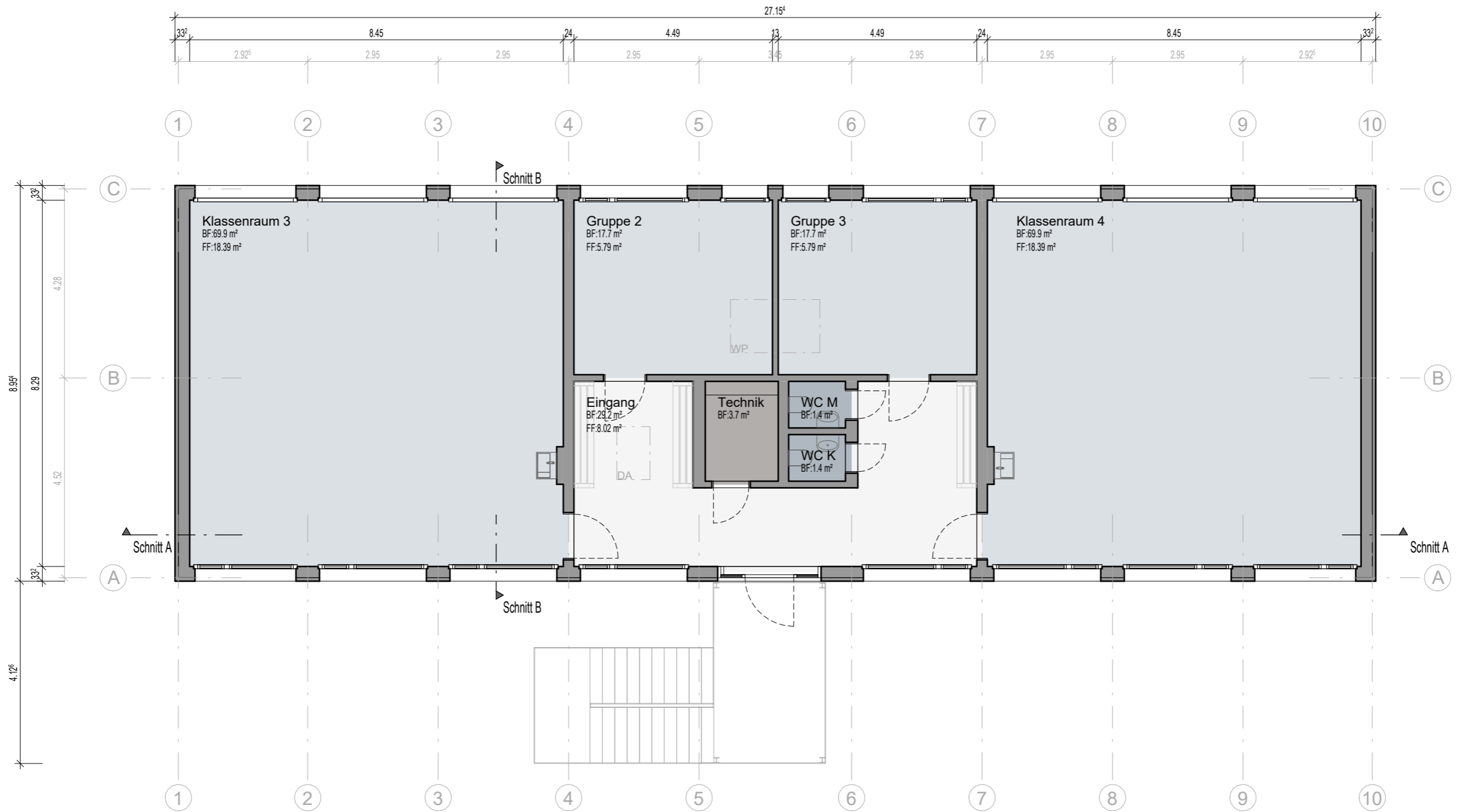
Begegnungszone	22.7 m ²
Nutzfläche	175.8 m ²
Sanitär	8.3 m ²
Technik	3.0 m ²
Total Netto =	209.8 m²



Mst. 1 : 100 318322

240507_O_318322_G_001_--	A3	Schulprovisorium Dierikon
Erstellt: 240507	Kontrolliert: -	420x297 mm Grundriss EG
Ersteller: TrFI	Prüfer: -	6036 Dierikon
Die Urheberrechte dieses Werkes bleiben der Firma ERNE AG Holzbau vorbehalten.		info@erne.net www.erne.net





- Nutzfläche
- Sanitär
- Technik
- Verkehrsfläche
- Total Netto =

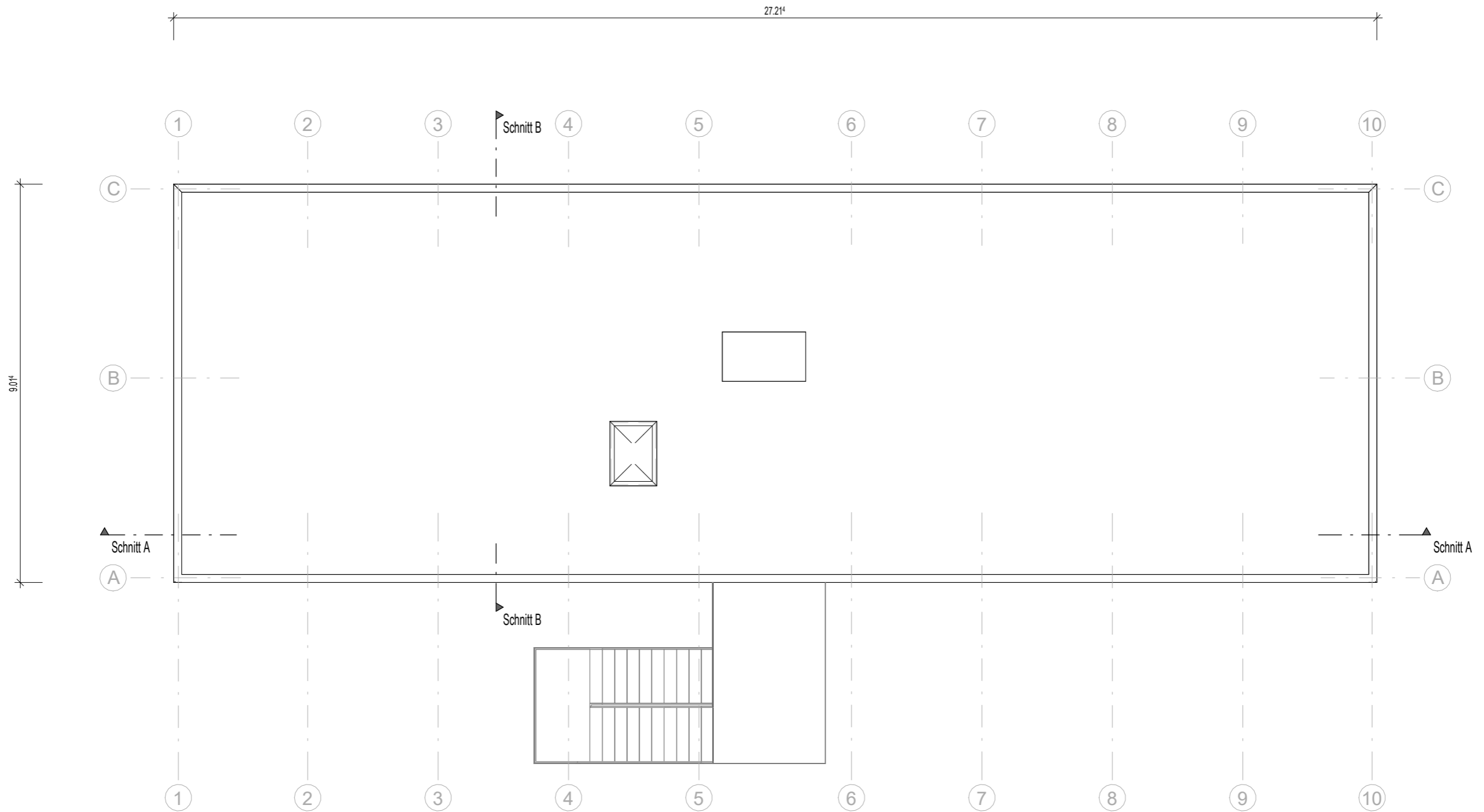
175.3 m²
 2.7 m²
 3.7 m²
 29.2 m²
 210.9 m²

0 1 2 3 5m Mst. 1 : 100 318322

240507_O_318322_G_002_--	A3	Schulprovisorium Dierikon
Erstellt: 240507	Kontrolliert: -	420x297 mm
Ersteller: TrFI	Prüfer: -	6036 Dierikon

Die Urheberrechte dieses Werkes bleiben der Firma ERNE AG Holzbau vorbehalten.

info@erne.net www.erne.net



0 1 2 3 5m Mst. 1 : 100 318322

240507_O_318322_G_003_-- A3 Schulprovisorium Dierikon

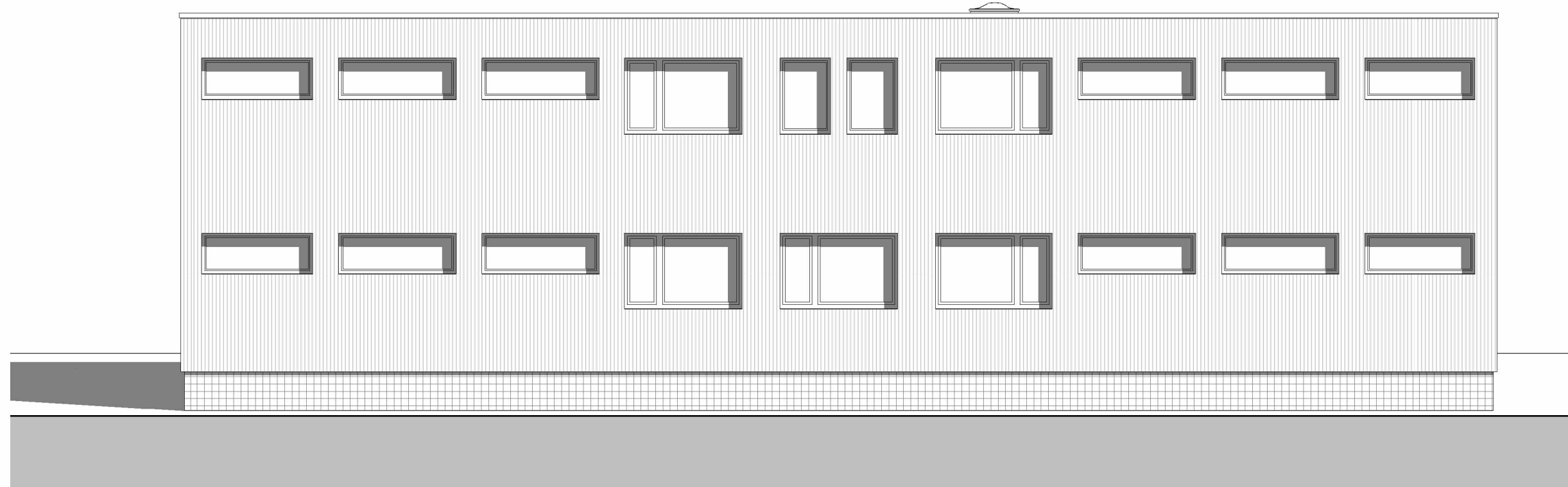
Erstellt: 240507 Kontrolliert: - 420x297 mm Grundriss Dachaufsicht

Ersteller: TrFI Prüfer: - 6036 Dierikon

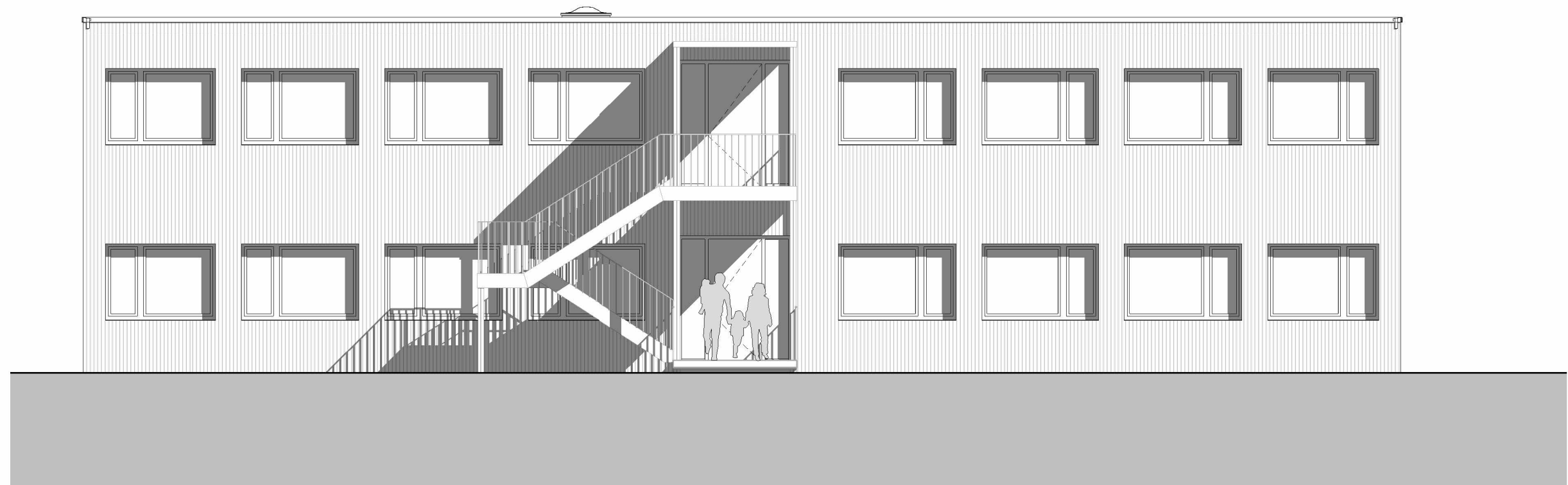
Die Urheberrechte dieses Werkes bleiben der Firma ERNE AG Holzbau vorbehalten.

info@erne.net www.erne.net

ERNE



Ansicht Nord



Ansicht Süd

0 1 2 3 5m Mst. 1 : 100 318322

230507_O_318322_A_004_--

A3

Schulprovisorium Dierikon

Erstellt: 240507

Kontrolliert: -

420x297 mm

Ansichten Nord + Süd

Ersteller: TrFI

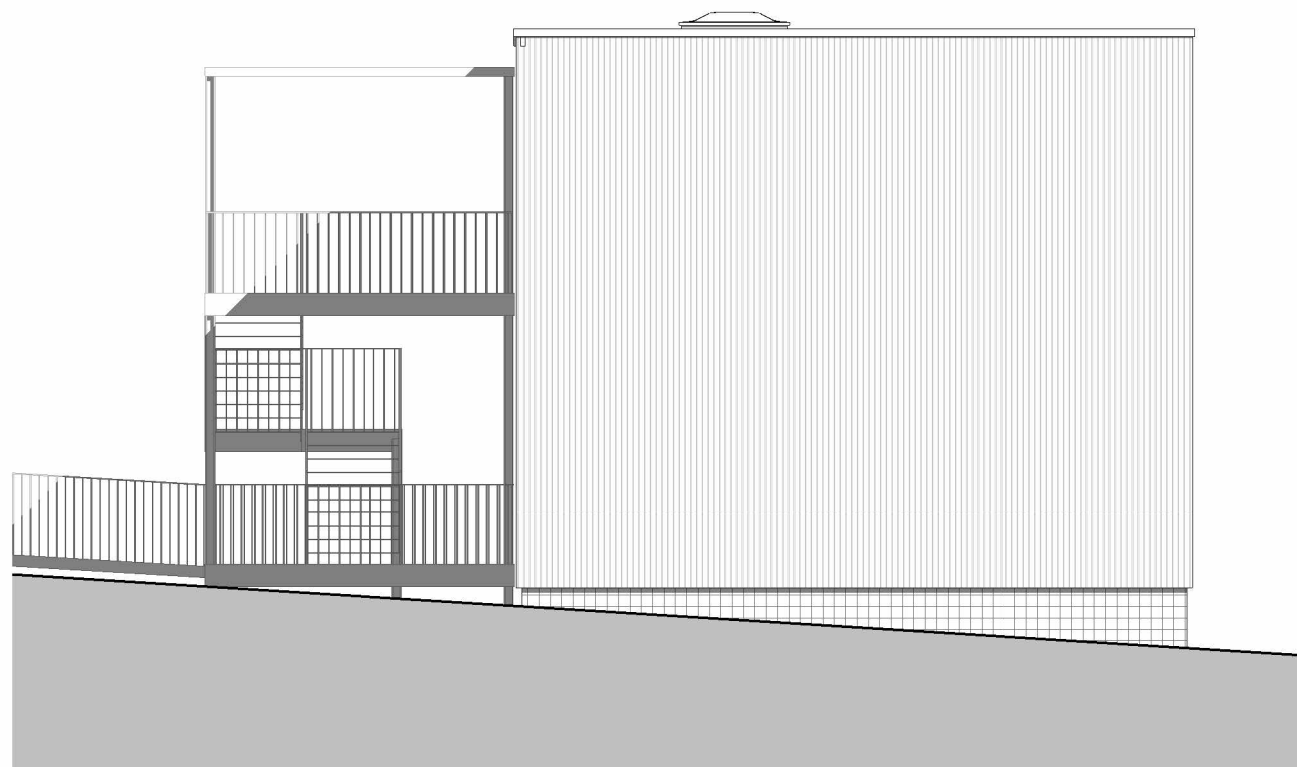
Prüfer: -

6036 Dierikon

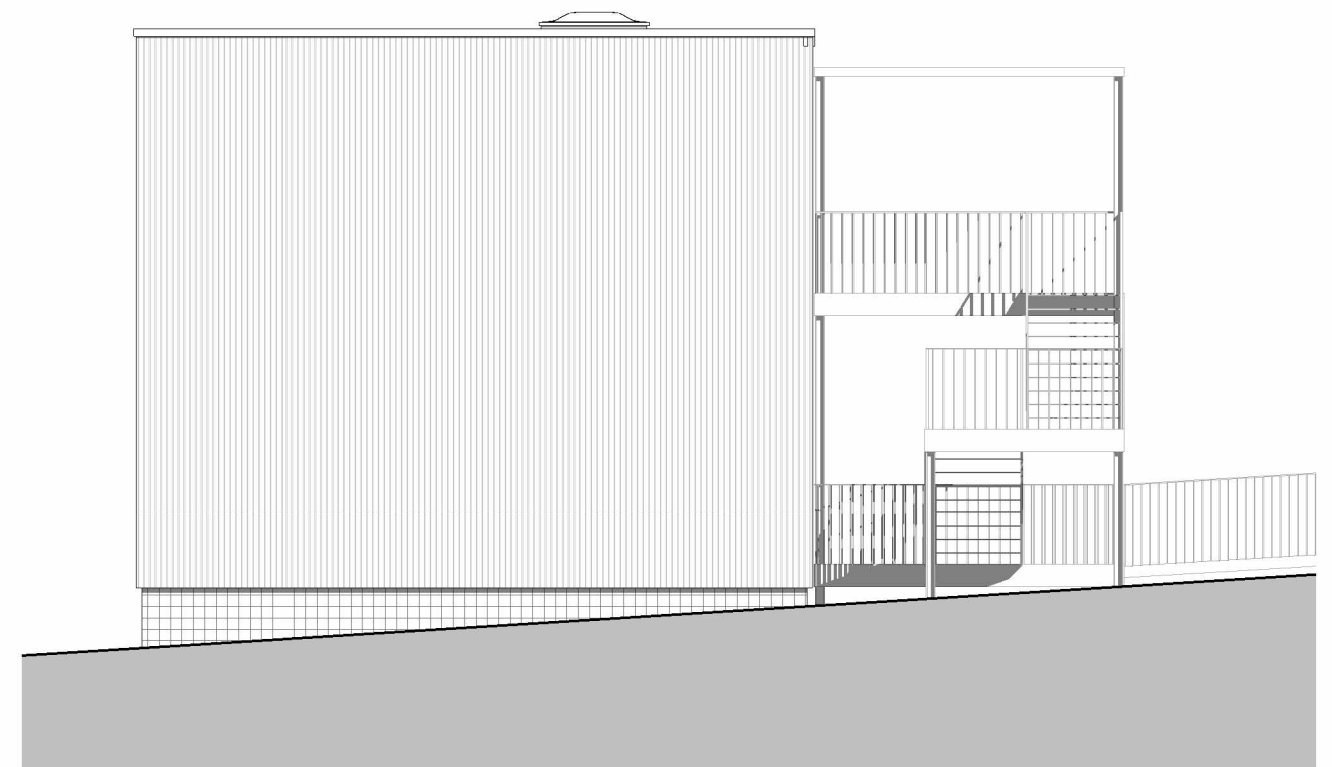
Die Urheberrechte dieses Werkes bleiben der Firma ERNE AG Holzbau vorbehalten.

info@erne.net www.erne.net

ERNE



Ansicht West



Ansicht Ost

Mst. 1 : 100 318322

240507_O_318322_A_005_--

A3

Schulprovisorium Dierikon

Erstellt: 240507

Kontrolliert: -

420x297 mm

Ansichten West + Ost

Ersteller: TrFI

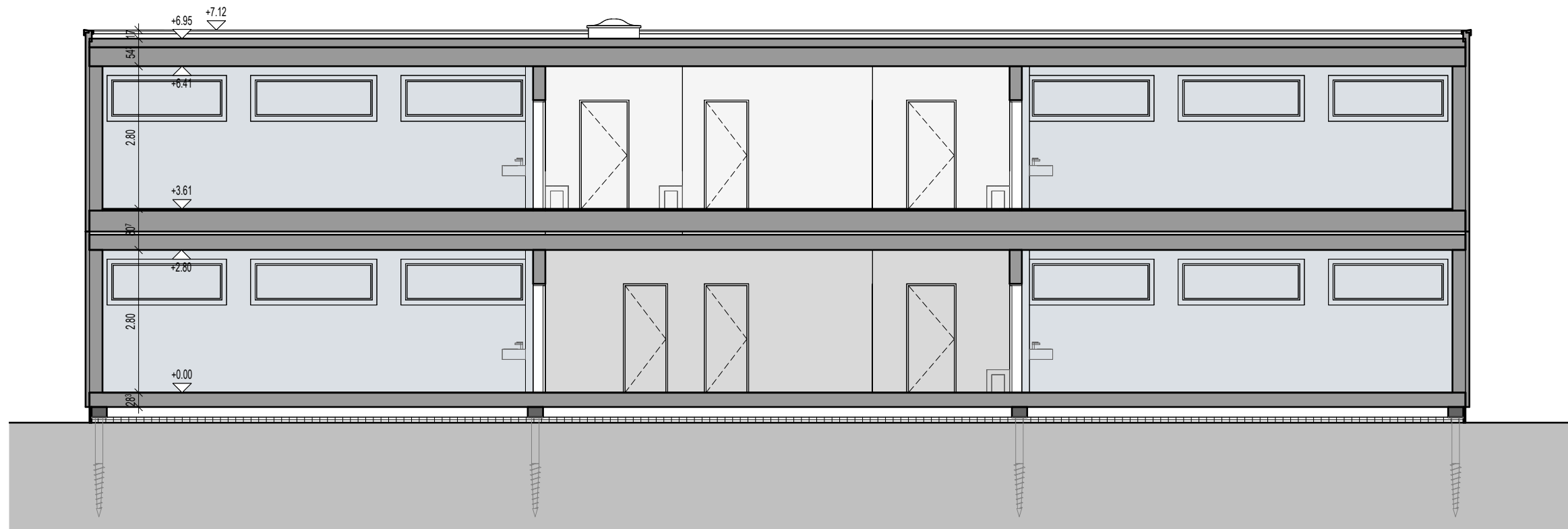
Prüfer: -

6036 Dierikon

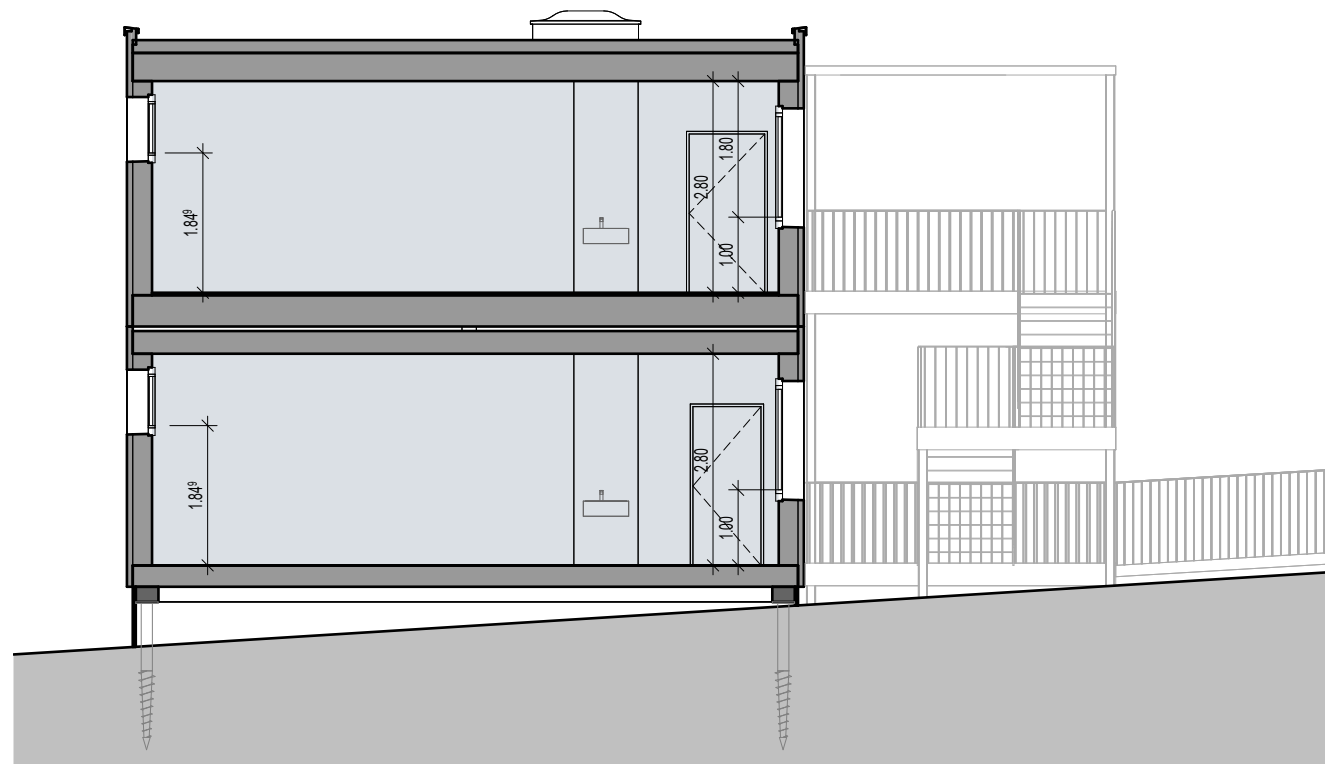
Die Urheberrechte dieses Werkes bleiben der Firma ERNE AG Holzbau vorbehalten.

info@erne.net www.erne.net

ERNE



Schnitt A



Schnitt B

0 1 2 3 5m Mst. 1 : 100 318322

240507_O_318322_S_006_-- A3 Schulprovisorium Dierikon

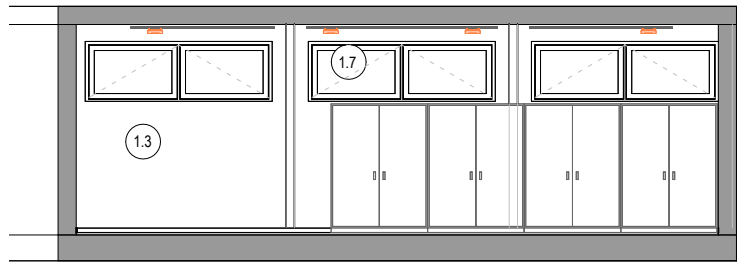
Erstellt: 240507 Kontrolliert: - 420x297 mm Schnitte

Ersteller: TrFI Prüfer: - 6036 Dierikon

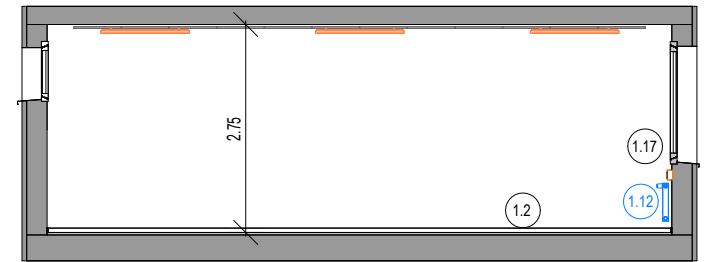
Die Urheberrechte dieses Werkes bleiben der Firma ERNE AG Holzbau vorbehalten.

info@erne.net www.erne.net

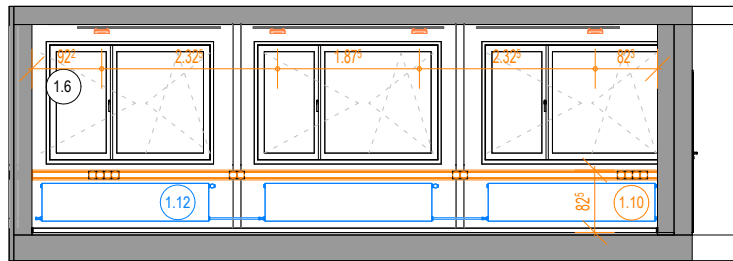
ERNE



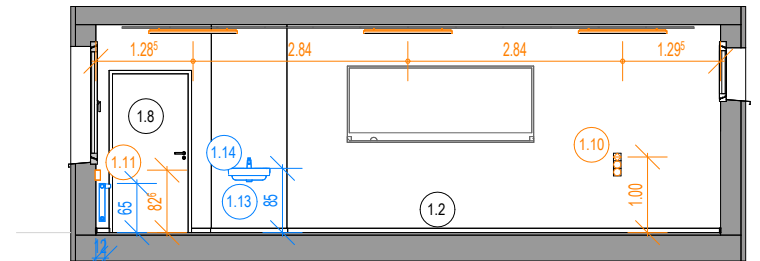
IA/01



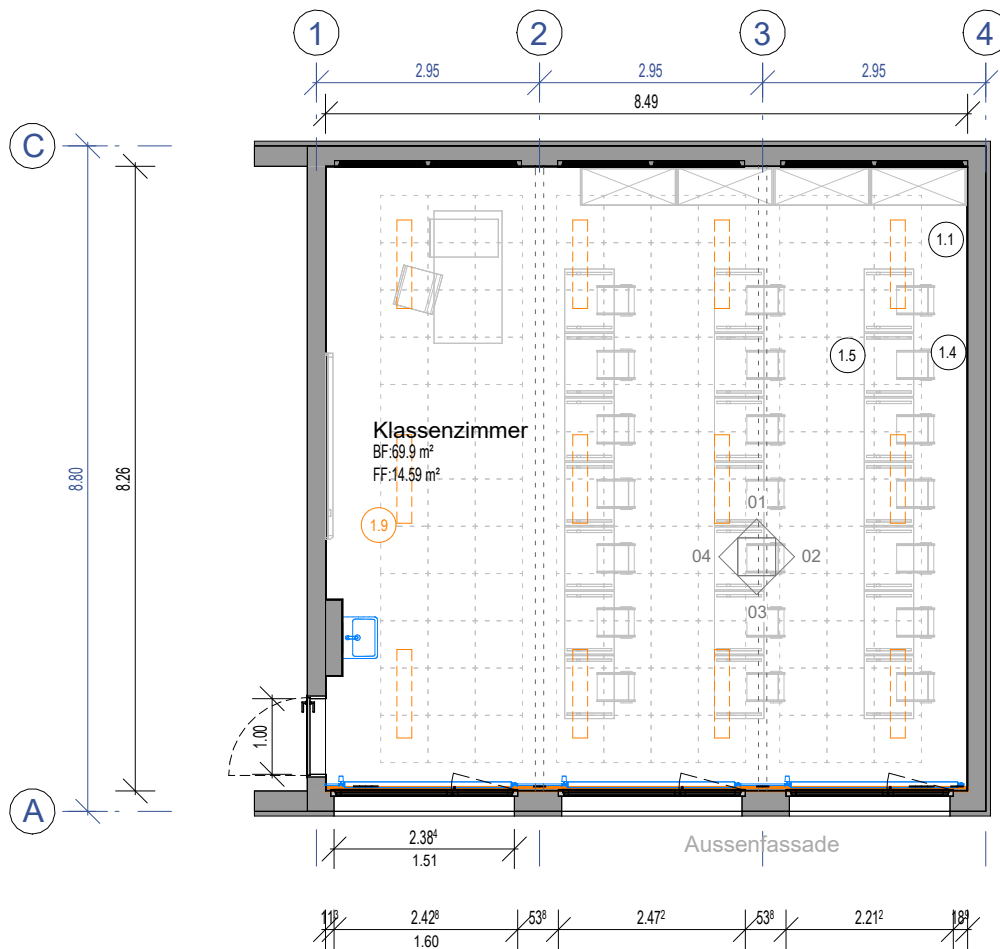
IA/02



IA/03



IA/04



Oberflächen & Beläge:

- 1.1 Bodenbelag: Linoleum, Farbe nach Liste
- 1.2 Sockel: MDF, weiss foliert
- 1.3 Wandbelag: Gipsfaserplatte, weiss gespachtelt
- 1.4 Deckenbelag: OSB, natur
- 1.5 Akustik: Mineralplatten, weiss
- 1.6 Fenster: Kunststoff, weiss
- 1.7 Oblichtfenster: Kunststoff, weiss
- 1.8 Tür: Stahlzarge & Leichtspantürblatt: Weiss

Elektroinstallationen:

- 1.9 Aufbauleuchte: Metall, weiss
- 1.10 Schalter, Steckdosen: Kunststoff, weiss
- 1.11 Leitungsführung, Brüstungskanal: Kunststoff, weiss

HLKS

- 1.12 Heizkörper: Metall, weiss
- 1.13 Waschtisch: Keramik, weiss
- 1.14 Armaturen und weiteres: Metall, verchromt

Visualisierung

