

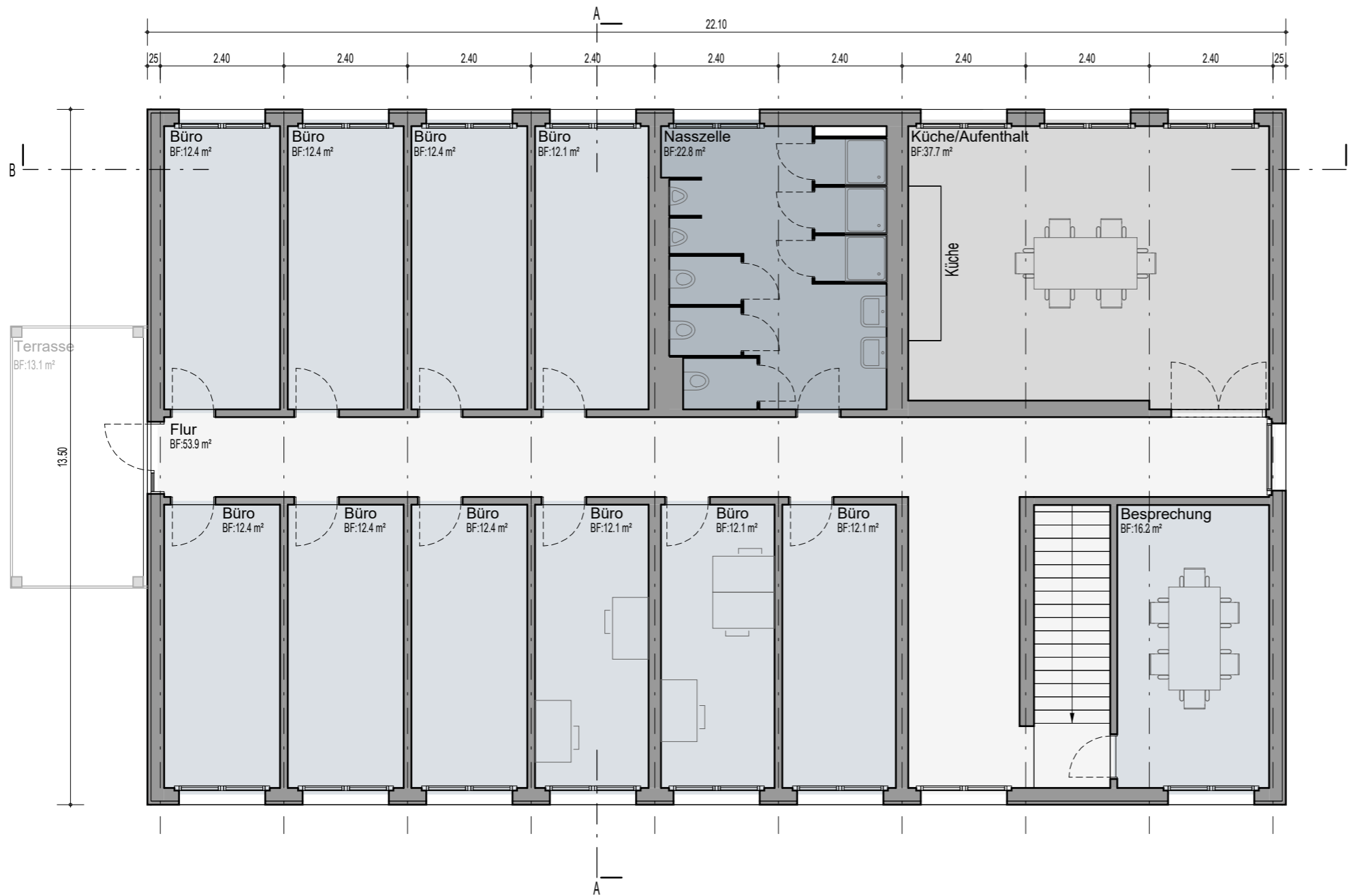
9 Module à 2.40m		
Begegnungszone		37.7 m <sup>2</sup>
Nutzfläche		151.7 m <sup>2</sup>
Sanitär		22.2 m <sup>2</sup>
Technik		4.2 m <sup>2</sup>
Verkehrsfläche		38.1 m <sup>2</sup>
<b>Total Netto</b>		<b>254.0 m<sup>2</sup></b>

0 1 2 3 5m Mst. 1 : 100 50.9437.100

221024_A_50.9437.100_Prj_B	A3	<b>Büro Klosterfiechten</b>
Erstellt: 24.10.22	Kontrolliert: 03.11.2022	<b>Grundriss EG</b>
Ersteller: LeSi	Prüfer: CoL	CH - 4332 Stein

Die Urheberrechte dieses Werkes bleiben der Firma ERNE AG Holzbau vorbehalten. info@erne.net www.erne.net





9 Module à 2.40 m		
Begegnungszone		37.7 m <sup>2</sup>
Nutzfläche		139.0 m <sup>2</sup>
Sanitär		22.8 m <sup>2</sup>
Verkehrsfläche		53.9 m <sup>2</sup>
<b>Total Netto</b>		<b>253.4 m<sup>2</sup></b>

0 1 2 3 5m Mst. 1 : 100 50.9437.100

221024\_A\_50.9437.100\_Prj\_B A3 Büro Klosterfiechten  
 Erstellt: 24.10.22 Kontrolliert: 03.11.2022 Grundriss 1.OG  
 Ersteller: LeSi Prüfer: CoL CH - 4332 Stein

Die Urheberrechte dieses Werkes bleiben der Firma ERNE AG Holzbau vorbehalten. info@erne.net www.erne.net

