

École et salles de sport « En Bouley » à Romont

PROJET SCOLAIRE EXEMPLAIRE EN BOIS HYBRIDE

CONSTRUCTION DURABLE POUR UN CAMPUS
PARÉ POUR L'AVENIR

PAYSAGE ÉDUCATIF DURABLE

Avec le complexe scolaire « En Bouley », la commune de Romont établit de nouvelles normes en matière de construction scolaire. Le campus allie durabilité, fonctionnalité et qualité architecturale. En tant qu'entrepreneur total, ERNE Holzbau était responsable de la planification et de la réalisation de la construction de ce projet. En étroite collaboration avec le bureau d'architectes Deillon Delley, un lieu d'apprentissage contemporain a vu le jour en seulement deux ans.

Confrontée à l'augmentation rapide de ses effectifs scolaires, la commune de Romont a fait le choix d'un mandat d'étude parallèle en conception-réalisation pour la construction d'un nouveau campus éducatif. Une démarche novatrice qui permet d'associer très tôt l'entreprise de construction aux réflexions architecturales. Le projet retenu est porté par ERNE Holzbau en tant qu'entreprise totale, en partenariat avec le bureau deillon delley architectes SA. Dès la phase d'étude, ERNE a joué un rôle actif dans l'optimisation technique, logistique et constructive, garantissant un déroulement fluide jusqu'à la livraison. Ce mode de gouvernance intégrée a permis de maintenir un niveau d'exigence élevé sur tous les plans : qualité, durabilité, délais.

« GRÂCE À LEUR PLANIFICATION RIGOREUSE ET À LA PRÉFABRICATION INDUSTRIELLE, ERNE A MENÉ LE PROJET SANS ACCROC, DANS UNE SÉRÉNITÉ PRESQUE DÉCONCERTANTE. PAS DE SURPRISES, PAS D'ERREURS : TOUT ÉTAIT ANTICIPÉ. UNE COLLABORATION FLUIDE, HUMAINE ET D'UNE FIABILITÉ RARE. »

Pierre Décrind,
Chef du Service général, Romont





« NOUS CONSTRUISONS
PLUS QUE DES BÂTIMENTS
– NOUS CONSTRUISONS
L'AVENIR ET LA CONFI-
ANCE. »

Cyril Baumann, Direction Suisse romande,
ERNE AG Holzbau

Un symbole pour un campus scolaire tourné vers l'avenir

Le projet se compose de deux volumes distincts d'apparence - pour préserver la relation au paysage - mais reliés entre eux de manière souterraine pour une plus grande polyvalence d'utilisation. Le bâtiment scolaire de trois niveaux regroupe les 33 salles de classe ainsi que les espaces collaboratifs et administratifs. Le bâtiment des sports abrite une salle double, une salle de gymnastique spécialisée et une salle de rythmique.

Chaque entité regroupe des classes autour d'un espace central polyvalent, favorisant l'expérimentation pédagogique et la circulation naturelle. L'architecture offre ainsi un cadre d'apprentissage ouvert, modulable et durable, au service de la pédagogie contemporaine.

Le système constructif mis en œuvre repose sur une structure hybride : bois local pour les façades, la structure, les ossatures et les menuiseries extérieures ; béton pour les noyaux, cages d'escaliers, sous-sols et dalles mixtes avec le système SupraFloor développé par ERNE. Grâce à cette association raisonnée des matériaux, le bâtiment conjugue inertie thermique, confort acoustique, efficacité énergétique et faible empreinte carbone. Les plafonds apparents, sans faux-plafonds, contribuent à un environnement sain et lisible.

Une préfabrication composée pour un chantier rapide

Les bâtiments sont composés de 200 éléments préfabriqués de haute précision en bois et en béton-bois, qui ont été fabriqués dans les sites de production d'ERNE. La fabrication industrielle s'est déroulée selon une chaîne numérique continue. Grâce à une planification avec modélisation BIM, une fabrication assistée par robot et un contrôle qualité continu à chaque étape, un processus bien pensé a été mis en place, garantissant une exécution rapide sans surprise et raccourcissant considérablement les processus sur le chantier. La durée totale de la construction a été de 20 mois, le montage des structures en bois a été réalisé en quelques semaines.

La volonté politique de la commune était claire : valoriser les ressources du territoire. ERNE y a pleinement adhéré : bois issu des forêts de Romont, 60 % des entreprises impliquées sont fribourgeoises, dont 22 % basées à Romont. Les aménagements extérieurs, conçus par L'Atelier du Paysage, prolongent cette logique : réutilisation des terres, plantations indigènes, récupération de bois flotté pour les espaces de jeu.

Le campus scolaire « En Bouley » séduit par sa grande qualité, sa construction rapide et sa durabilité. Romont dispose ainsi non seulement de salles de classe dont elle avait grand besoin, mais aussi d'un projet phare et durable en Suisse romande.



Le nouveau bâtiment scolaire peut accueillir 700 élèves.





L'aménagement paysager mise sur la durabilité grâce à l'utilisation de plantes indigènes et à une gestion de l'eau de pluie respectueuse des ressources.



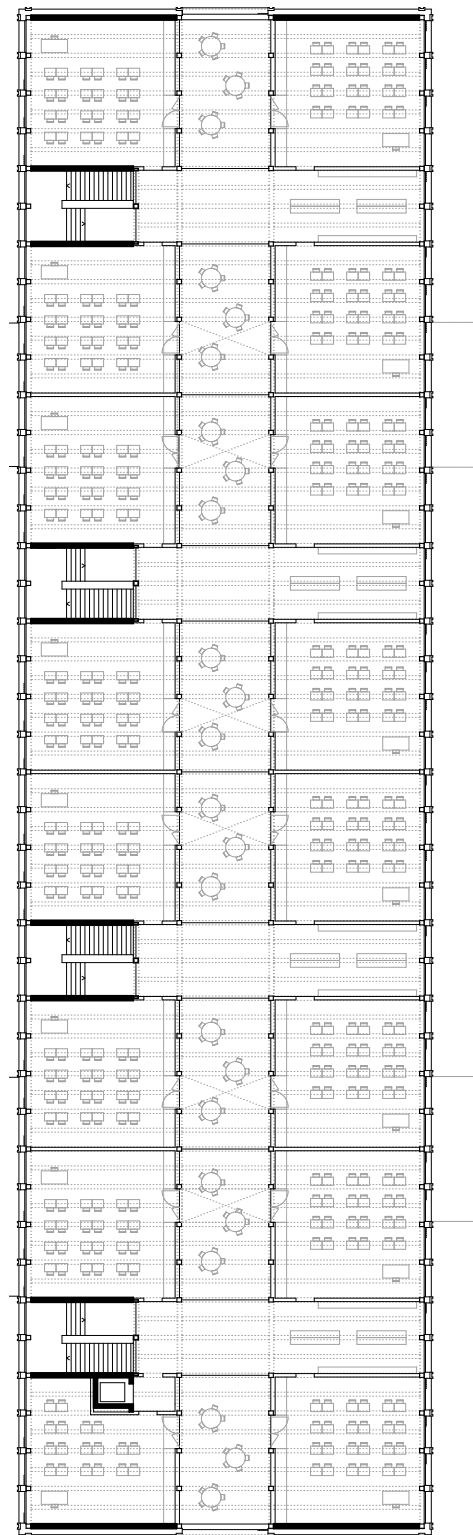
Le terrain de sport et la salle de sport double offrent beaucoup d'espace pour l'activité physique.

COMPLEXE SCOLAIRE « EN BOULEY »



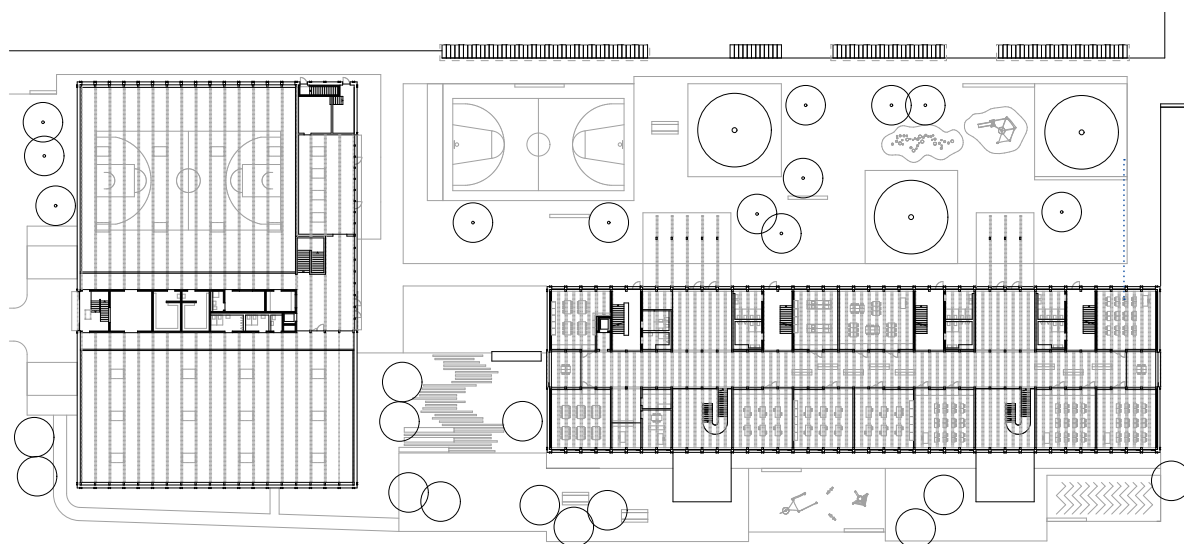
Les double-hauteurs offrent aux entrées des cadrages sur le paysage et les Préalpes.

Lieu	En Bouley 6, 1680 Romont
Maître d'ouvrage	Commune de Romont
Architectes	deillon delley architectes
Architecte paysagiste	L'Atelier du Paysage
Entreprise totale	ERNE AG Holzbau
Ingénierie	Gex & Dorthe : Ing. civil Chuard Ingénieurs : Ing. CV Raboud Technique, Triform, Sorane
Procédure de soumission	Concours en conception / réalisation en 2 phases
Surface	env. 10'000 m ²
Volume	env. 57'000 m ³
Durée des travaux	Mars 2023 - Décembre 2024
Programme d'aménagement	École avec 33 salles de classe ; une salle de sport double, salle de gymnastique spécialisée et une salle de rythmique et des abris PC
Construction	Bois local, bois-béton hybride, noyaux en béton
Préfabrication	Préfabrication maximale dans la production avec plus de 200 éléments en bois ou en bois-béton
Énergie & confort	Inertie thermique, ventilation double flux toitures végétalisées, CAD + installation PV
Impact local	Bois communal, 60 % d'entreprises fribourgeoises



Salles de classes au 1er étage

École et salles de sport « En Bouley »



Rez-de-chaussée et aménagements extérieurs



De la structure porteuse aux cadres de fenêtres : le bois utilisé provient des environs immédiats.



ERNE AG Holzbau
Werkstrasse 3
CH-5080 Laufenburg
+41 62 869 81 81

ERNE GmbH
Am Hans-Teich 14
DE-51674 Wiehl
+49 2262 69 94 50

ERNE AG Holzbau
Rüchligstrasse 53
CH-4332 Stein
+41 62 869 81 81

ERNE GmbH
Neulandstrasse 35a
DE-74889 Sinsheim
+49 2262 69 94 50

ERNE AG Holzbau
Lorrainestrasse 32
CH-3013 Bern
+41 76 351 14 29

ERNE AG Holzbau
Route de la Gare 44
CH-1305 Penthelaz
+41 21 637 13 77

info@erne.net | www.erne.net