

# ZERTIFIKAT

Zertifizierte Passivhaus-Komponente

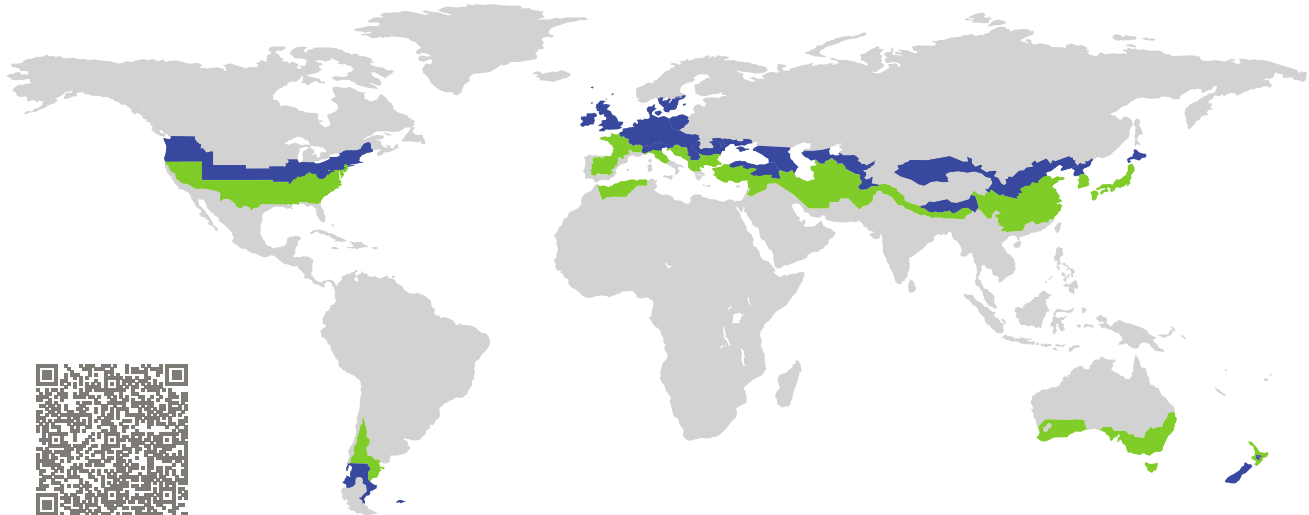
Komponenten-ID 2155cs03 gültig bis 31. Dezember 2024

Passivhaus Institut

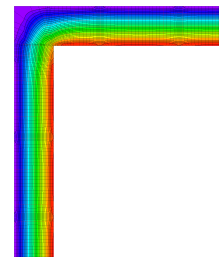
Dr. Wolfgang Feist

64283 Darmstadt

Deutschland



Kategorie: **Bausystem**  
Hersteller: **ERNE AG Holzbau,  
Laufenburg,  
Schweiz (Confoederatio Helvetica)**  
Produktname: **Passivhaus-Modulbausystem ERNE**



## Hygiene-Kriterium

Der minimale Temperaturfaktor der Innenflächen beträgt

$$f_{Rsi=0,25\text{m}^2\text{K/W}} \geq 0,70$$

## Komfortkriterium

Der U-Wert der installierten Fenster beträgt

$$U_{wi} \leq 0,85\text{ W}/(\text{m}^2\text{ K})$$

## Effizienz-Kriterien

Wärmeübertragungs-Koeffizient der Gebäudehülle:

$$U * f_{PHI} \leq 0,15\text{ W}/(\text{m}^2\text{ K})$$

Temperaturfaktor von opaken Verbindungsstellen:

$$f_{Rsi=0,25\text{m}^2\text{K/W}} \geq 0,86$$

Wärmebrückenfreies Design für wichtige Verbindungsdetails:

$$\Psi \leq 0,01\text{ W}/(\text{m K})$$

Ein Luftdichtheitskonzept für alle Bauteile und Anschlussdetails wurde erstellt.

Es wurde bestätigt, dass das Bauwerk innerhalb von 12 Monaten austrocknen wird und kein Risiko für feuchtigkeitsbedingte Schäden besteht.

kühl-gemäßigtes Klima



**ZERTIFIZIERTE  
KOMPONENTE**

Passivhaus Institut